



---

# CENTRE DE RESSOURCES

---



# Liste des fiches thématiques

---



MÉTHODE IDéO©

PROBLÈME ET  
DÉFINITION DU  
BESOIN

PROPOSITION DE  
VALEUR

ÉTUDE DE  
L'ENVIRONNEMENT

RESSOURCES  
HUMAINES

ÉTUDE DE MARCHÉ

STRATÉGIE  
CONCURRENTIELLE  
ET PARTENARIALE

ASPECTS  
FINANCIERS

ASPECTS  
JURIDIQUES

STRATÉGIE  
COMMERCIALE

DIGITAL,  
NUMÉRIQUE

IMAGE, MARQUE,  
COMMUNICATION

RÉSEAU,  
ÉCOSYSTÈME

PROPRIÉTÉ  
INTELLECTUELLE  
ET INDUSTRIELLE

LABS,  
PROTOTYPAGE

PITCH

BUSINESS PLAN,  
CANVA, LEAN  
CANVAS

CONNAISSANCES  
THÉORIQUES  
ENTREPRENEURIAT

RESSOURCES EN  
ANGLAIS



# FICHE THÉMATIQUE

1

## - MÉTHODE IDéO© -

Les ressources du Peel pour passer de l'idée à l'opportunité !

### QUESTIONS FRÉQUENTES

- Comment appliquer la méthode IDéO© ?
- Quelles sont les différentes étapes de la méthode IDéO© ?
- Est-ce qu'il existe une aide pour remplir la compléter la IDéO© ?
- Comment construire un scénario entrepreneurial ?
- Qu'est-ce qui peut m'aider à affiner la vision de mon projet ?
- Quels sont les 5 modules de la méthode IDéO© ?



### RESSOURCES DISPONIBLES

- 🔗 Introduction à la méthode IDéO©
- 🔗 Méthode IDéO© : partie 1
- 🔗 Méthode IDéO© : partie 1 - version commentée
- 🔗 Méthode IDéO© : parties 1 et 2
- 🔗 Méthode IDéO© : parties 1 et 2 - version commentée
- 🔗 Méthode IDéO© : annexes financières
- 🔗 Vidéo méthode IDéO© - Méthode et philosophie (Christophe Schmitt)
- 🔗 Vidéo méthode IDéO© - Construire un scénario (Christophe Schmitt)
- 🔗 Vidéo méthode IDéO© - Affiner le scénario (Christophe Schmitt)
- 🔗 Article. *IDéO© : une méthode pour aider les entrepreneurs à concevoir leur vision entrepreneuriale.* Revue internationale P.M.E.



***Vous souhaitez aller plus loin ? Vous avez encore des questions ou besoin d'aide dans cette thématique ?***

***Parlez-en à votre chargé-e de projet qui pourra vous aider ou vous mettre en relation avec quelqu'un qui pourra vous aider.***

# FICHE THÉMATIQUE

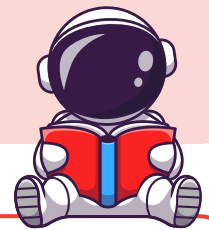
2

## - PROBLÈME ET DÉFINITION DU BESOIN -

Les ressources du PeeL pour étudier les besoins à satisfaire !

### QUESTIONS FRÉQUENTES

- Comment vérifier que je répons bien à un besoin ?
- Quels outils me permettent d'analyser le(s) besoin(s) ?
- Est-ce que ma solution répond concrètement aux attentes du marché ?
- Est-ce que je peux répondre à plusieurs problèmes / besoins ?
- Quel rôle jouera chaque cible dans mon projet ?
- Pourquoi ce besoin reste insatisfait aujourd'hui ?

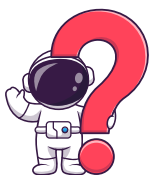


### RESSOURCES DISPONIBLES

- 🔗 Identifier le problème en se posant les bonnes questions
- 🔗 Réseau Pépite - Méthode des 5 pourquoi
- 🔗 BPI France - Créer un persona marketing en 3 étapes
- 🔗 BPI France - Fiche Persona
- 🔗 PeeL - Fiche Persona
- 🔗 Slides 6 et 8 de la méthode IDéO©
- 🔗 Ressource publiée sur eduscol (Ministère) : Analyse du Besoin



**Conseil :** n'hésitez pas à réaliser plusieurs personas



***Vous souhaitez aller plus loin ? Vous avez encore des questions ou besoin d'aide dans cette thématique ?***

***Parlez en à votre chargée de projet qui pourra vous aider ou vous mettre en relation avec quelqu'un qui pourra vous aider.***

# FICHE THÉMATIQUE

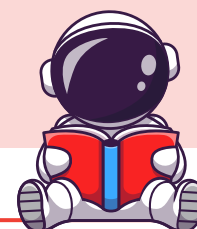
3

## - PROPOSITION DE VALEUR -

Les ressources du PeelL pour affiner votre proposition de valeur !

### QUESTIONS FRÉQUENTES

- Comment exprimer mon projet ?
- Puis-je faire comprendre à quelqu'un mon projet simplement et rapidement ?
- Comment montrer que je répons aux problèmes et aux attentes de mes (futurs) clients ?
- À quoi correspond la proposition de valeur ?



### RESSOURCES DISPONIBLES

🔗 Slides 4 et 7 de la méthode IDéO©

🔗 Réseau Pépite - La proposition de valeur

🔗 BPI France - Comment définir une proposition de valeur ?

🔗 BPI France - QQQCCP, un outil pour présenter une idée

- Une phrase pour vous aider à exprimer votre proposition de valeur :

*"Mon [produit ou service] permet à [tel segment de clientèle] de faire [action que le client veut accomplir] en [réduisant tel problème] ou en [augmentant tel gain] contrairement à [ce que proposent les concurrents]."*



***Vous souhaitez aller plus loin ? Vous avez encore des questions ou besoin d'aide dans cette thématique ?***

***Parlez en à votre chargée de projet qui pourra vous aider ou vous mettre en relation avec quelqu'un qui pourra vous aider.***

# FICHE THÉMATIQUE

4

## - ÉTUDE DE L'ENVIRONNEMENT -

Les ressources du Peel pour étudier l'environnement de votre projet !

### QUESTIONS FRÉQUENTES

- Comment explorer globalement l'environnement de mon projet ?
- Quels sont les éléments à prendre en compte avant de lancer mon projet ?
- Comment avoir une vision globale sur mon projet ?
- Comment éviter de passer à côté d'une information réglementaire importante ?
- Est-ce que certaines tendances peuvent impacter mon projet ?



### RESSOURCES DISPONIBLES

- 🔗 Slides 11, 12 et 13 de la méthode IDéO©
- 🔗 BPI France - Étudier l'environnement de l'entreprise
- 🔗 BPI France - La méthode d'analyse PESTEL
- 🔗 CCI Alsace - Analyse PESTEL et SWOT : définitions, différences et complémentarité
- 🔗 Service Public | Entreprendre - 5. Analyser l'environnement de votre projet



***Vous souhaitez aller plus loin ? Vous avez encore des questions ou besoin d'aide dans cette thématique ?***

***Parlez-en à votre chargé·e de projet qui pourra vous aider ou vous mettre en relation avec quelqu'un qui pourra vous aider.***

# FICHE THÉMATIQUE

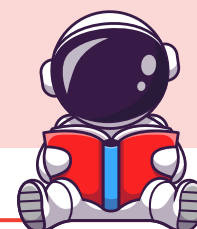
5

## - RESSOURCES HUMAINES -

Les ressources du Peel pour étudier vos besoins RH !

### QUESTIONS FRÉQUENTES

- De quelles connaissances et compétences aurai-je besoin pour mener à bien mon projet ?
- Comment estimer le coût des (futurs) salariés ?
- Quelles activités réaliser en interne et externaliser ?
- Quelles sont les démarches à réaliser pour embaucher ?



### RESSOURCES DISPONIBLES

- 🔗 Slide 16 de la méthode IDéO©
- 🔗 URSSAF - Simulateur de cotisation employeur
- 🔗 URSSAF - Embaucher et gérer les salariés
- 🔗 URSSAF - Le service Première embauche
- 🔗 CCI - Ressources humaines
- 🔗 Le texte du code du travail
- 🔗 Trouver, consulter et télécharger les conventions collectives
- Formation "Les droits et obligations sociales" animée par Sébastien Noël (responsable régional et expert juridique de l'URSSAF) organisée régulièrement au Peel (informations sur Pépitizy)



**Conseil :** aidez-vous de la partie 1.4 de la méthode IDéO© (slides 9 et 10) pour étudier chaque activité et réfléchir à qui va la réaliser



***Vous souhaitez aller plus loin ? Vous avez encore des questions ou besoin d'aide dans cette thématique ?***

***Parlez-en à votre chargé-e de projet qui pourra vous aider ou vous mettre en relation avec quelqu'un qui pourra vous aider.***

# FICHE THÉMATIQUE

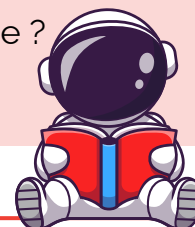
6

## - ÉTUDE DE MARCHÉ -

Les ressources du PeeL pour réaliser votre étude de marché !

### QUESTIONS FRÉQUENTES

- Quel est le potentiel de ma future entreprise ?
- Que représente le marché visé en chiffre d'affaires potentiel ?
- Est-ce que mon produit est cohérent avec le marché visé ?
- Quels impacts auront les tendances du marché sur mon produit / service ?
- Comment je peux identifier le positionnement de mon entreprise ?
- Quelle est la taille du marché visé ?



### RESSOURCES DISPONIBLES

- 🔗 Slide 17 de la méthode IDéO©
- 🔗 BPI France - Atelier étude de marché
- 🔗 BPI France - Comment réaliser une étude de marché quand on crée une entreprise ?
- 🔗 Service Public | Entreprendre - Projet de création d'entreprise : comment faire une étude de marché
- 🔗 CCI - L'étude de marché
- 🔗 CCI - Méthodologie de l'étude de marché : nos conseils pour ne rien manquer



***Vous souhaitez aller plus loin ? Vous avez encore des questions ou besoin d'aide dans cette thématique ?***

***Parlez en à votre chargé·e de projet qui pourra vous aider ou vous mettre en relation avec quelqu'un qui pourra vous aider.***

# FICHE THÉMATIQUE

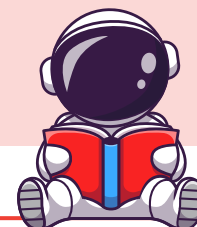
7

## - STRATÉGIE CONCURRENTIELLE ET PARTENARIALE -

Les ressources du Peel pour établir votre stratégie concurrentielle et partenariale !

### QUESTIONS FRÉQUENTES

- Qui sont mes concurrents sur le marché et comment sont-ils positionnés ?
- Qui sont mes clients, mes partenaires, mes fournisseurs ?
- Qu'utilisent les clients aujourd'hui pour répondre au besoin identifié ?
- Quelles sont les parties prenantes de mon projet et comment les faire participer à la vie du projet ?
- Qui peut m'aider à développer mon produit ou mon service ?



### RESSOURCES DISPONIBLES

- 🔗 Slide 18 de la méthode IDéO©
- 🔗 Peel - Étude de la concurrence
- 🔗 BPI France - Analyser la concurrence d'un marché avec les 5 forces de Porter
- 🔗 CCI - Connaître les concurrents
- 🔗 BPI France - Optimisez la relation avec vos fournisseurs
- 🔗 Réseau Pépite - Développement de partenariats



***Vous souhaitez aller plus loin ? Vous avez encore des questions ou besoin d'aide dans cette thématique ?***

***Parlez en à votre chargé·e de projet qui pourra vous aider ou vous mettre en relation avec quelqu'un qui pourra vous aider.***

# FICHE THÉMATIQUE

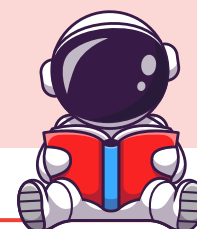
8

## - ASPECTS FINANCIERS -

Les ressources du PeeL pour travailler votre plan financier !

### QUESTIONS FRÉQUENTES

- Comment financer mon projet ?
- Quels outils pour m'aider à réaliser un compte de résultat prévisionnel ?
- Quels outils pour m'aider à réaliser un montage financier prévisionnel ?
- Quelles sources de financements sont possibles ?
- Qu'est-ce qu'il ne faut pas oublier dans ses prévisionnels ?
- Comment aborder la partie financière ?



### RESSOURCES DISPONIBLES

- 🔗 Méthode IDéO© - Annexes financières
- 🔗 Slides 19, 22 et 23 de la méthode IDéO©
- 🔗 PeeL - Les aides à la création et au développement d'une entreprise
- 🔗 BPI France - Comment financer mon projet de création ou de reprise?
- 🔗 CCI - Financement et Le prévisionnel financier : estimer la viabilité
- 🔗 Site de notre partenaire Yzico et site de notre partenaire BPALC
- 🔗 Vidéos ULTV - Mieux gérer son argent (Maxence Thill) & Le montage financier (Nicolas Bastien)
- 🔗 Site fisy | Un prévisionnel financier excel simple et gratuit
- Formation "Les métiers de l'Expert-Comptable" animée par Yann Ollivier (Président chez Yzico) organisée régulièrement au PeeL (informations sur Pèpitzzy)



***Vous souhaitez aller plus loin ? Vous avez encore des questions ou besoin d'aide dans cette thématique ?***

***Parlez en à votre chargé·e de projet qui pourra vous aider ou vous mettre en relation avec quelqu'un qui pourra vous aider.***

# FICHE THÉMATIQUE



## - ASPECTS JURIDIQUES -

Les ressources du Peel pour vous aider à appréhender les aspects juridiques !

### QUESTIONS FRÉQUENTES

- Comment (bien) choisir son statut juridique ?
- Quelle est la différence entre SAS, SARL et EURL ?
- Combien de statuts juridiques existent ?
- Qu'est-ce qui est impacté avec le choix du modèle juridique ?
- Est-ce qu'un choix de statut juridique est définitif ?



### RESSOURCES DISPONIBLES

- 🔗 Slide 19 de la méthode IDéO©
- 🔗 BPI France - Choix du statut juridique
- 🔗 BPI France - Modèle statuts SARL, SAS et EURL
- 🔗 BPI France - Bien choisir sa structure juridique
- 🔗 URSSAF - Comparateur de statut juridique
- 🔗 CCI - Le juridique, le fiscal et le social
- 🔗 CCI - Tout ce qu'il faut savoir sur la forme juridique de l'entreprise
- 🔗 Vidéo ULTV - Les aspects juridiques (Nicolas Bastien)
- Formation "Bien choisir son statut juridique" animée par Lorène Lacercat (conseillère en création et reprise d'entreprise à la CCI 54) organisée régulièrement au Peel (informations sur Pépitzzy)



***Vous souhaitez aller plus loin ? Vous avez encore des questions ou besoin d'aide dans cette thématique ?***

***Parlez en à votre chargée de projet qui pourra vous aider ou vous mettre en relation avec quelqu'un qui pourra vous aider.***

# FICHE THÉMATIQUE

10

## - STRATÉGIE COMMERCIALE -

Les ressources du PeeL pour esquisser votre stratégie commerciale !

### QUESTIONS FRÉQUENTES

- Comment définir mes canaux de distribution ?
- Comment fixer le prix de vente de mon produit / service ?
- Quelles évolution je peux prévoir dans mon offre ?
- Quels objectifs et indicateurs commerciaux faut-il définir et suivre ?
- Comment acquérir mes premiers clients ?
- Comment conquérir de nouveaux clients ?



### RESSOURCES DISPONIBLES

- 🔗 Slide 20 de la méthode IDéO©
- 🔗 BPI France - Atelier stratégie commerciale
- 🔗 BPI France - 6 étapes pour définir sa stratégie commerciale
- 🔗 BPI France - Le mix marketing, des actions pour gagner des clients
- 🔗 CCI - La stratégie opérationnelle au service de votre entreprise
- Formation « Acquérir ses premiers clients » animée par Corentin Kerbirou (ancien Etudiant-Entrepreneur et entrepreneur, maître de conférences associé) organisée régulièrement au PeeL (informations sur Pépitzzy)



***Vous souhaitez aller plus loin ? Vous avez encore des questions ou besoin d'aide dans cette thématique ?***

***Parlez en à votre chargé·e de projet qui pourra vous aider ou vous mettre en relation avec quelqu'un qui pourra vous aider.***

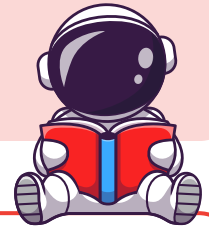
# FICHE THÉMATIQUE

## - DIGITAL, NUMÉRIQUE -

Les ressources du PeelL concernant le digital et le numérique !

### QUESTIONS FRÉQUENTES

- Comment sécuriser ses actions sur le web ?
- Quels impacts de la RGPD sur mes actions web-marketing ?
- Comment créer du contenu qui sort du lot ?
- Dans quelle mesure l'arrivée de l'IA peut modifier ma stratégie digitale ?
- Quelles sont les lois et réglementations à prendre en compte ?



### RESSOURCES DISPONIBLES

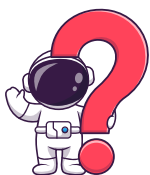
[CCI - Numérique](#)

[BPI France - 10 conseils pour sécuriser ses actions de marketing et de communication digitale](#)

[BPI France - Prospector sur le web](#)

[Service Public | Entreprendre - Entrepreneur : trouver votre formation au numérique](#)

- Formation "Les enjeux de la RGPD et de la Cybersécurité et Rencontre des acteurs système numérique" organisée régulièrement avec notre partenaire Orange (informations sur Pépitizy)



***Vous souhaitez aller plus loin ? Vous avez encore des questions ou besoin d'aide dans cette thématique ?***

***Parlez en à votre chargée de projet qui pourra vous aider ou vous mettre en relation avec quelqu'un qui pourra vous aider.***

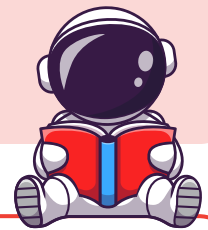
# FICHE THÉMATIQUE

## - IMAGE, MARQUE, COMMUNICATION -

Les ressources du PeeL pour travailler votre image de marque !

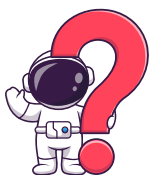
### QUESTIONS FRÉQUENTES

- Comment mesurer la cohérence de votre image de marque ?
- Comment construire une identité visuelle qui marque les esprits ?
- Quelles sont les composantes d'une image de marque réussie ?
- Pourquoi avoir une bonne image de marque est important pour votre entreprise ?
- Quels canaux de communication privilégier ?



### RESSOURCES DISPONIBLES

- 🔗 BPI France - Comment communiquer efficacement sans budget ?
- 🔗 BPI France - Préparer votre campagne de crowdfunding
- 🔗 BPI France - Faut-il créer un site internet pour booster son business ?
- 🔗 BPI France- E-réputation : 9 conseils pour soigner votre image
- 🔗 BPI France - Utiliser les réseaux sociaux pour communiquer
- 🔗 BPI France - 6 outils gratuits pour créer son logo
- 🔗 BPI France - Comment créer une identité de marque ?
- 🔗 BPI France - Comment faire connaître sa marque sur TikTok ?
- 🔗 CCI - La stratégie de communication



***Vous souhaitez aller plus loin ? Vous avez encore des questions ou besoin d'aide dans cette thématique ?***

***Parlez en à votre chargé·e de projet qui pourra vous aider ou vous mettre en relation avec quelqu'un qui pourra vous aider.***

# FICHE THÉMATIQUE

## - RÉSEAU, ÉCOSYSTÈME -

Les ressources du PeeL pour construire votre réseau !

### QUESTIONS FRÉQUENTES

- Comment fonctionne l'écosystème entrepreneurial ?
- Comment rencontrer des personnes qui pourraient influencer mon projet ?
- A quoi sert de confronter mon projet aux acteurs de l'écosystème ?
- Comment savoir qui sera le plus pertinent de rencontrer parmi tous les acteurs de l'écosystème ?
- Comment élargir mon réseau ?



### RESSOURCES DISPONIBLES

- 🔗 Vidéo FNEGE Médias : Peut-on vraiment construire son réseau professionnel derrière un écran ?
- 🔗 Vidéo FNEGE "Qu'est-ce que l'écosystème entrepreneurial ?"
- 🔗 Vidéo France 24 : "Écosystème d'entreprises : silence, ça pousse !"
- 🔗 Cours - L'écosystème entrepreneurial (AUNEGe) - F. Blondel



***Vous souhaitez aller plus loin ? Vous avez encore des questions ou besoin d'aide dans cette thématique ?***

***Parlez-en à votre chargée de projet qui pourra vous aider ou vous mettre en relation avec quelqu'un qui pourra vous aider.***

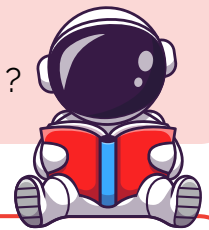
# FICHE THÉMATIQUE

## - PROPRIÉTÉ INTELLECTUELLE ET INDUSTRIELLE -

Les ressources du Peel pour ne pas passer à côté des aspects PI !

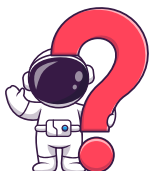
### QUESTIONS FRÉQUENTES

- Comment protéger mes idées et quels dispositifs de protection existent ?
- Nom commercial, marque, logo, enseigne, nom de domaine : quelles différences ?
- Qu'est-ce qui peut être protégé ?
- Qu'est-ce qu'une enveloppe soleau ?
- Quels éléments du projet peuvent être juridiquement protégés ?



### RESSOURCES DISPONIBLES

- 🔗 Le site de notre partenaire INPI (Institut National de la Propriété Industrielle)
- 🔗 MOOCs INPI
- 🔗 BPI France - Les Tutos Créa - Identifier les éléments à protéger
- 🔗 BPI France - Prendre des précautions avant de dévoiler mon idée
- 🔗 CCI - Soigner son image de marque en la protégeant : 9 recommandations
- 🔗 Service Public | Entreprendre - Création d'entreprise : protéger votre idée et votre produit
- 🔗 Service Public | Entreprendre - Développer et protéger les innovations de son entreprise
  - Formation "INPI" animée par Franck Busin (ingénieur chargé d'affaires à l'INPI) organisée régulièrement au Peel (informations sur Pépitzzy)



***Vous souhaitez aller plus loin ? Vous avez encore des questions ou besoin d'aide dans cette thématique ?***

***Parlez-en à votre chargée de projet qui pourra vous aider ou vous mettre en relation avec quelqu'un qui pourra vous aider.***

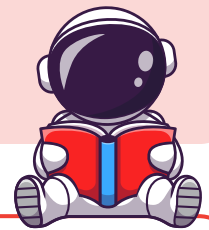
# FICHE THÉMATIQUE

## - LABS, PROTOTYPAGE -

Les ressources du PeeL pour vous guider vers des labs !

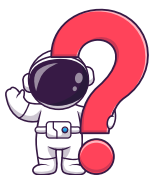
### QUESTIONS FRÉQUENTES

- À quels espaces j'ai accès pour pouvoir prototyper ?
- Comment trouver les ressources et le descriptif du matériel qui peut permettre au prototypage ?
- Quelles machines et quelles technologies dans quels fab labs ?



### RESSOURCES DISPONIBLES

- 🔗 Fédération des espaces d'innovation Unys
  - Parcours PROTEINS (Prototypage et Test des Innovations)
  - Utilisation possible du Fab Lab de Georgia Tech Metz
- 🔗 Utilisation possible de la fabrique, le fablab de CentraleSupélec Metz
- 🔗 Découvrir les Labs de l'UL (Green Fab Lab, Lorraine Fab Living Lab...)
- 🔗 Pluginlabs UL
- 🔗 LearningLab Network
- 🔗 Lab-cité Metz
- 🔗 Arob@se MetZ



***Vous souhaitez aller plus loin ? Vous avez encore des questions ou besoin d'aide dans cette thématique ?***

***Parlez en à votre chargé·e de projet qui pourra vous aider ou vous mettre en relation avec quelqu'un qui pourra vous aider.***

## - PITCH -

Les ressources du PeeL pour vous aider à préparer votre pitch !

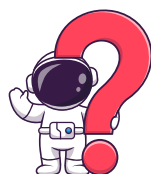
### QUESTIONS FRÉQUENTES

- Comment préparer un pitch ?
- Quels sont les éléments indispensables du pitch ?
- Comment faire un pitch original ?
- Comment adapter ma communication non verbale pendant mon pitch ?
- Comment paraître moins stressé pendant mon pitch ?
- Comment améliorer mon pitch ?



### RESSOURCES DISPONIBLES

- 🔗 [PeeL | Pitch virtuel - préparation à l'exercice du pitch](#)
- 🔗 [Article "Comment réussir son pitch de présentation d'entreprise ?"](#)
- 🔗 [Exemple de pitch projet TIMY sur YouTube](#)
- 🔗 [Formation PeeL : "à vos pitches !"](#)
- 🔗 [Guide méthodologique Pitch - BPI France](#)
- 🔗 [BPI France - Pitch court \(5min\)](#)
- 🔗 [BPI France - Pitch intermédiaire \(7-12min\)](#)
- 🔗 [BPI France - Pitch long \(15-20min\)](#)
- Formation « Améliorer son pitch » animée par Claude Marin (ancien Directeur Général de France-Lanord & Bichaton et passionné de théâtre) organisée régulièrement au PeeL (informations sur Pèpitizy)



***Vous souhaitez aller plus loin ? Vous avez encore des questions ou besoin d'aide dans cette thématique ?***

***Parlez en à votre chargé-e de projet qui pourra vous aider ou vous mettre en relation avec quelqu'un qui pourra vous aider.***

# FICHE THÉMATIQUE

## - BUSINESS PLAN, CANVA, LEAN CANVAS -

Les ressources du Peel pour construire votre business plan !

### QUESTIONS FRÉQUENTES

- Qu'est-ce qu'un business plan ?
- Comment rédiger un business plan ?
- Quelles informations trouve-t-on dans un business plan ?
- Est-ce qu'il y a une différence entre le business plan et le business model ?
- À quoi sert un business plan ?



### RESSOURCES DISPONIBLES

- 🔗 Réseau Pépite - Lean Start-up et ses outils
- 🔗 Réseau Pépite - Grilles lean canvas, business model canvas
- 🔗 BPI France - Décrire son modèle économique avec le business model canvas
- 🔗 BPI France - Atelier business model / business plan
- 🔗 BPI France - Faire son business plan
- 🔗 Grille complète business model canvas
- 🔗 CCI - Le business plan, outil opérationnel de votre stratégie d'entreprise
- 🔗 Service Public | Entreprendre - Projet de création d'entreprise : comment concevoir un business plan



***Vous souhaitez aller plus loin ? Vous avez encore des questions ou besoin d'aide dans cette thématique ?***

***Parlez-en à votre chargée de projet qui pourra vous aider ou vous mettre en relation avec quelqu'un qui pourra vous aider.***

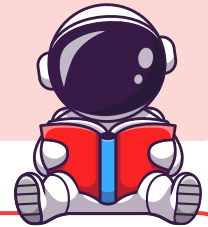
# FICHE THÉMATIQUE

## - CONNAISSANCES THÉORIQUES ENTREPRENEURIAT -

Les ressources du PeeL pour affiner ou découvrir les théories entrepreneuriales !

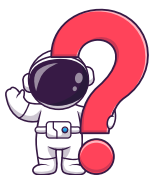
### QUESTIONS FRÉQUENTES

- Sur quels sujets travaillent les chercheurs en entrepreneuriat ?
- Qui sont les grands auteurs et quelles sont les grandes théories de l'entrepreneuriat ?
- Quelles ressources puis-je consulter pour acquérir des connaissances théoriques en entrepreneuriat ?



### RESSOURCES DISPONIBLES

- 🔗 Ouvrage : Les Grands Auteurs en Entrepreneuriat et PME
- 🔗 Think tank R2E (Recherche & Expertise en Entrepreneuriat)
- 🔗 Définitions utiles (Manuel Prépa HEC)
- 🔗 Vidéo XERFI Canal - L'entrepreneuriat : du modèle du télégraphe au modèle de l'orchestre (Christophe Schmitt)
- 🔗 Vidéo XERFI Canal - Les "3 M" de la fabrique de l'entrepreneuriat (Christophe Schmitt)
- 🔗 FNEGE Medias - Ressources sur la thématique de l'entrepreneuriat
- 🔗 Beaucoup de MOOCs disponibles sur FUN Campus



***Vous souhaitez aller plus loin ? Vous avez encore des questions ou besoin d'aide dans cette thématique ?***

***Parlez-en à votre chargée de projet qui pourra vous aider ou vous mettre en relation avec quelqu'un qui pourra vous aider.***

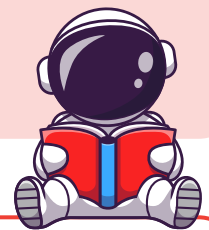
# FICHE THÉMATIQUE

## - RESSOURCES EN ANGLAIS -

Les ressources du Peel an anglais !

### QUESTIONS FRÉQUENTES

- Quelles ressources existent en anglais ?
- La méthode IDéO© a-t-elle été traduite en anglais ?
- Où puis-je accéder à des ressources en anglais ?
- Est-ce qu'il existe des vidéos en anglais ?



### RESSOURCES DISPONIBLES

- 🔗 IDéO© method - Working document
- 🔗 IDéO© method part 1 - Working document
- 🔗 IDéO© method - Financial appendices
- 🔗 Video IDéO© method - Method and philosophy (Christophe Schmitt)
- 🔗 Video IDéO© method - Building a scenario (Christophe Schmitt)
- 🔗 Video IDéO© method - Refining the scenario (Christophe Schmitt)
- 🔗 Réseau Pépite - "Pépite France" presentation
- 🔗 Réseau Pépite - From idea to business plan
- 🔗 Réseau Pépite - The pitch canvas
- 🔗 Réseau Pépite - Tips for a good start
- 🔗 Réseau Pépite - Environmental, Social and Business Model Canvas
- 🔗 EURECA-PRO - Innovation and Entrepreneurship Programme
- 🔗 Handbook For Students Entrepreneurial Mindset for Academics and Non-Academics Scientific Entrepreneurship



***Vous souhaitez aller plus loin ? Vous avez encore des questions ou besoin d'aide dans cette thématique ?***

***Parlez-en à votre chargé-e de projet qui pourra vous aider ou vous mettre en relation avec quelqu'un qui pourra vous aider.***