



Janvier | 2026

Etudiants-Entrepreneurs by Peel



UNIVERSITÉ
DE LORRAINE



L'équipe du Peel

Christophe Schmitt

Directeur du Peel

Titulaire de la Chaire Entreprendre



Justine Debon

Assistante
administrative



Adeline Rouillon

Assistante
administrative



Léonie Renard

Assistante de
communication

Bâtir l'avenir en cultivant l'esprit d'entreprendre

L'entrepreneuriat en Lorraine et, plus particulièrement, celui des jeunes, constitue un enjeu majeur pour l'avenir économique de notre région. Si cette affirmation peut sembler évidente au vu de l'essor entrepreneurial de ces dernières années, elle nous invite néanmoins à réfléchir à des questions cruciales : comment pérenniser cette dynamique, la rendre accessible à tous et lui donner du sens ?

Au-delà de la simple création d'entreprises, le véritable défi réside dans le développement d'une culture entrepreneuriale forte. Il s'agit, en effet, d'inculquer un état d'esprit et des compétences transversales qui accompagneront chacune et chacun tout au long de leur parcours, aussi bien dans leur carrière professionnelle que dans leur vie personnelle. C'est là tout l'enjeu du Peel, qui œuvre activement à démocratiser l'esprit d'entreprendre auprès des étudiantes et des étudiants de tous horizons.

Cependant, des obstacles persistent. Certains domaines restent encore en retrait face à l'entrepreneuriat. Par ailleurs, des freins psychologiques et



Sarah Messalti
Chargée de
sensibilisation



Elisa Mathieu
Chargée
de pédagogie



Léo Bertrand
Chargé de projets



Manon George
Chargée de projets



Antoine Krys
Chargé de projets



Robin Leroy-Sevillano
Chargé de projets



Lydiane Mathieu
Chargée de projets



Eddy Streiff
Chargé de projets

des barrières sociales continuent d'exclure de nombreuses personnes de cette dynamique. Il est essentiel de dépasser ces clivages, de réduire les asymétries et d'accompagner chacune et chacun dans le développement de leurs ambitions et de leur potentiel.

La culture entrepreneuriale n'est pas un objectif atteint, mais un processus en constante évolution. Nous ne devons pas relâcher nos efforts, car nous sommes encore au milieu du chemin. Ce défi, bien qu'ardent, est aussi une formidable opportunité. Il nécessite une mobilisation collective, où chacune et chacun avec leurs aspirations constituent une pièce essentielle d'un puzzle plus grand et plus complexe.

Ensemble, relevons ce défi pour faire de la Lorraine un territoire d'innovation, de créativité et d'inclusion, et, pourquoi pas, inspirer d'autres régions à suivre cet élan. L'avenir entrepreneurial se construit aujourd'hui et il n'a de limites que celles que nous nous imposons.

Entrepreneuralement vôtre, Christophe SCHMITT

Directeur du Peel et Titulaire de la Chaire Entreprendre, Université de Lorraine

Quelques chiffres

434

étudiants entrepreneurs

Composante de formation*

41 ICN Business School

18 Ecole des Mines Nancy

11 UFR SHS Metz

8 ENIM

8 Polytech Nancy

6 Epitech Nancy

6 Faculté de Pharmacie Nancy

6 UFR Arts Lettres Langues Nancy

4 ENSAM

4 STAPS Metz

4 UFR MIM Metz

2 FST Nancy

2 INSIC

2 IUT Nancy Brabois

2 IUT Nancy-Charlemagne

2 UT Saint Dié

1 AgroParisTech Nancy

1 CEREFIGE

1 CFA Moselle Sud

1 CNED

1 Ecole Doctorale C2MP

1 ENSAD

1 ENSG

1 ENSIC

1 ESITC

1 ESNA Business School

1 Faculté de Médecine Nancy

1 IMC Business School

1 IUT Longwy

1 Labo LEM3 UMR CNRS 7239

111 IAE Metz

21 ENSAIA

21 ENSEM

21 Lycée Robert Schuman

12 IUT Metz

9 IAE Nancy

7 ENSTIB

7 IUT Moselle Est

7 STAPS Nancy

7 UFR SHS Nancy

5 CESI

5 ENSGSI

5 IDMC Nancy

5 IUT Epinal

5 UFR Arts Lettres Langues Metz

5 UFR Eco. Droit Gestion Nancy

3 CentraleSupélec

3 IUT Thionville Yutz

3 Lycée polyvalent J-B-S Chardin

3 TELECOM Nancy

3 UFR Economie Droit Gestion Metz

1 Lycée Chopin Nancy

1 Lycée Louis Vincent

1 Lycée La Salle

1 Lycée Poincaré Bar le Duc

1 Metz Numeric School

1 My Digital School

1 Pigier Nancy

1 Supformation

1 UFR STS Nancy

65%
étudiants

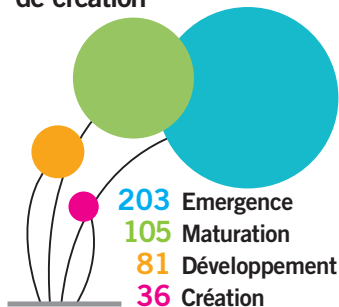


35%
étudiantes

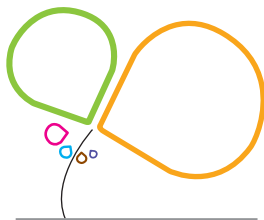
340
projets

118 étudiants entrepreneurs ont
remplacé leur stage par leur
projet entrepreneurial

Stade dans le processus de création



Lieux de formation



265	Nancy
133	Metz
22	Epinal
8	Sarreguemines
3	Thionville
1	Longwy

Secteurs d'activités des projets accompagnés



115	Services
80	Culture-Médias-Sports-Bien être
77	Numérique
54	Alimentation-Agroalimentaire
49	Design-Mode
39	Industrie
10	Autre

Les lauréats du Peel

Le Prix PEPITE Grand Est 2025

Le Prix PEPITE 2025 a récompensé les meilleurs projets innovants issus du programme national des Pôles Etudiants Pour l'Innovation, le Transfert et l'Entrepreneuriat (PÉPITE) soutenu par le Ministère de l'Enseignement Supérieur, de la Recherche et de l'Innovation.

Les 9 lauréats du Peel et leurs projets sont :



■ **Ahmad CHALHOUB** - Master 2 Management des Organisations Sanitaires et Sociales (IAE Metz) / Titulaire d'une formation en ergothérapie

Noctimed France : Dispositif médical innovant qui facilite le transfert assis-couché (et inversement) des personnes en situation de handicap, tout en réduisant la pénibilité physique pour les soignants et aidants.

■ **Sedik EL M'HAMDI EL ALAOU** - BUT GEII : Génie Électrique et informatique industriel (IUT Longwy)

NextOne : Solutions innovantes pour le secteur de la restauration rapide proposant des outils accessibles et performants combinant domotique, intelligence artificielle et solutions webapp, afin de simplifier les processus, réduire les coûts et améliorer l'efficacité des entreprises.



■ **Paul BENETEAU** - Diplôme d'ingénieur généraliste (CentraleSupélec)

Oniroy : Conception d'un contrôleur MIDI permettant de contrôler des instruments virtuels sur un ordinateur.



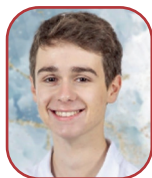
■ **Nelson KALBE** - BTS Services informatiques aux organisations (Lycée Robert Schuman)

Moov'Numéric : Association messine engagée pour l'inclusion numérique proposant des ateliers accessibles à tous, ainsi que du prêt et du don de matériel informatique pour les personnes en situation de précarité numérique.

■ **Enzo LECOQ** - Titulaire d'un doctorat en Biologie Santé Environnement (Ecole Doctorale BioSE / DCAC)

ArTSEIO vise à révolutionner la production d'énergie renouvelable en développant une source totalement inédite, la bioélectricité issue de cellules cultivées en bioréacteurs, une énergie propre adaptée aux besoins industriels, biomédicaux et spécifiques au transport.

Entreprendre par la recherche
pee **il** Incubateur Lorrain



■ **Timothé CHARDIN** - Licence
Faculté des Sciences et Technologie
de Nancy (FST)

Remorize : Tablette intelligente dédiée aux personnes atteintes de la maladie d'Alzheimer ou en perte d'autonomie combinant intelligence artificielle, stimulation cognitive, lien social, sécurité et soutien aux aidants dans une solution intuitive et humaine.

■ **Arnaud BOUR** - D2E - IAE Metz / Titulaire d'un master Manager des organisations (AMOS Strasbourg)
Grace : Marque de vêtements et accessoires éco-responsables, en recyclant le caoutchouc des balles de tennis.



Entreprendre par la recherche
pee **il** Incubateur Lorrain

■ **Rébecca SCIORTINO**
D2E - IAE Metz / Titulaire d'un CAP
Pâtisserie

Magic Cosmetic : Marque de soins cosmétiques haut de gamme, naturels et végétaux, éco-conçue, issue de l'upcycling de matières organiques nobles sélectionnées par l'industrie des métiers de bouche.



Entreprendre par la recherche
pee **il** Incubateur Lorrain

■ **Mathilde ECUVILLON**
Diplôme de formation approfondie de sciences pharmaceutiques (Faculté de Pharmacie Nancy)

DermoView : Transformer la formation des futurs pharmaciens et autres professionnels de santé sur la détection des lésions cutanées.

pee



Emergence



Maturation



Entreprise
en création



Développement



Alimentation et agro- alimentaire

E

Epinal

L

Longwy

M

Metz

N

Nancy

S

Sarreguemines

T

Thionville



ABDOU IBRAHIM Aicha

Ouverture d'un restaurant africain qui proposera des plats traditionnels d'Afrique de l'Ouest



ABDOU IBRAHIM Aicha
IAE Metz



Agrinova CI

Exploitation agricole spécialisée dans la production maraîchère biologique dans le Nord de la Côte d'Ivoire



DIABATE Gaoussou
IAE Metz



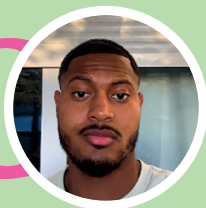


AOUSS Alitaleb

Foodtruck proposant des plats africains savoureux, généreusement assaisonnés d'épices, à des prix abordables



AOUSS Alitaleb
IAE Metz



BAZIN, BERTON & BIDAU

Mise en place d'une épicerie solidaire sur la
Campus ARTEM



BAZIN Gabriel
Ecole des Mines Nancy

BERTON Oscar
Ecole des Mines Nancy

BIDAU Raphael
Ecole des Mines Nancy



BONVARLET Eléonore

Création d'une marque alimentaire qui serait compatible avec un régime sans FODMAPs



N

BONVARLET Eléonore

UFR Arts Lettres Langues Nancy



Boulangerie diabétique

Boulangerie innovante spécialisée dans la fabrication de pains, viennoiseries et pâtisseries adaptés aux personnes diabétiques et à toute clientèle soucieuse de réduire sa consommation de sucre



M

PARIS Inès

Lycée Robert Schuman





Chez nous d'abord !

Intermédiaire commercial et logistique B2B
essentiel, spécialisé dans la valorisation des
produits locaux



N

LANGRENE Quentin
ICN Business School

LEGUAY Léandre
ICN Business School

e

Cook By Coucou

Création d'une gamme d'épices, de mélanges
culinaires africains et de condiments prêts à
l'emploi



N

BERTE Yoy Coucounigna
Université de Rouen

e



Création d'exploitation agricole

Création d'une exploitation agricole afin, dans un premier temps, faire perdurer le terroir et le savoir-faire local qu'est la production de l'IGP de "L'Ail Fumé d'Arleux"



N

DHÉ Ombeline
ENSAIA



DE VEYRA Erica

Création d'un stand de poulet frit à la taïwanaise à Nancy



N

DE VEYRA Erica
IAE Metz





Edena dessert

Création et décoration de gâteaux



M

KOUADIO Johanne
CentraleSupelec



EMAA Nancy

Association à caractère pédagogique fonctionnant comme un bureau d'étude et créant ainsi un lien entre les étudiants ingénieurs et les entreprises.



N

DIDELOT Agathe
DUVAL Julie
FERRAZZINI Io
GAUTHIER Brune
GERAUX Jeanne
HOFF Camille
ILGART Camille
LE CORRE Léna
LECOMTE Clara
LELEU Faustine

MANDIN Théo
MASCARIN Carla
MOUILLET Louis
ORSAY-LAM Pierre
PILLET Elise
SANSARRICQ Aurélie
SOULABAIL Arthur
VANBESELAERE Léanne
VIGIER Elise

Etudiants à l'ENSAIA



FALL Malick

Ouverture d'un restaurant à Nancy qui fusionne la cuisine africaine et française



N

FALL Malick
IAE Metz



Formation en RSE

Formation approfondie en RSE



N

DECKER Marine
ENSAIA



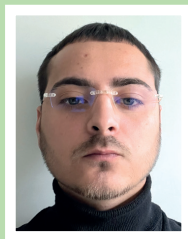


Futur Balance

Création d'une balance intelligente permettant au secteur alimentaire de limiter les pertes alimentaires et le surdosage des aliments dans le préparation de plats. Cette balance pourra être aussi proposée aux ménages leur permettant de réaliser des plats avec les dosages réglementaires



LANDRI Florian
ICN Business School



Gaspard & Watson

Création d'une marque premium dédiée aux chiens, proposant des accessoires, de la nourriture et des produits de bien-être alliant qualité, personnalisation et éco-responsabilité



ROTH Nolan
IUT Moselle Est





Ghee

Production et de commercialisation de ghee
(beurre clarifié)



RATINAUD Lenny
ENIM

M



HSE Conseil & Prévention

Activité de conseil indépendant en
Hygiène Sécurité Environnement destinée
principalement aux TPE et PME qui ne
disposent pas de service dédié



DIOP Maodo
IAE Metz

M





Jucen

Création d'une marque de boisson alternative, saine, responsable



CARTRY Eliot
CESI

M

LEVAUDEL Nathan
CESI



Kayadrop

KayaDrop révolutionne la nutrition sportive avec des billes énergétiques encapsulées, offrant une alternative pratique et écoresponsable aux gels classiques



KADRI Tafath
IAE Metz

N

KITTAVINY Stéphane
IAE Metz



Entreprendre par la recherche

by
peel

il
Incubateur Lorrain





Kyïv

Création d'un restaurant moderne de cuisine ukrainienne en France (à Metz), avec une expansion future selon un modèle de franchise



ANDREIKO Yaroslav
IAE Metz

M

ANDREIKO (KOLINKO) Kseniia
IAE Metz



LEPAUL & PREVOT

Chalet de produits cuisinés typiques des Vosges sur un marché de Noël



LEPAUL Gauthier
Lycée polyvalent Jean-Baptiste-Siméon
Chardin Gérardmer

E

PREVOT Gauthier
Lycée polyvalent Jean-Baptiste-Siméon
Chardin Gérardmer

e

peel



Les bons trajets

Plateforme de mise en relation de producteurs,
consommateurs et particuliers



N

PETRONIN Carla
IAE Metz



Les Randonnées gourmandes

Organisation de randonnées gourmandes dans
les Hautes Vosges.



N

SPENLÉ Yoan
STAPS Nancy





LUCRO FOOD

Mise en place d'un complexe de restaurants
et épiceries africaines



M

LOGBOYO Jésuswamè Lucrèce
IAE Metz



Neuravia

Production et valorisation de champignons
médicinaux, en particulier la crinière de lion,
reconnue pour ses effets bénéfiques, mais
aussi les pleurotes



N

STEPEC Maxence
IUT Nancy Brabois



peel



Plantain Gourmet

Valorisation de la banane plantain en sauce naturelle, sans sucre ajouté, comme alternative saine aux sauces industrielles



N

BAH Mamoudou

IAE Metz

OUADRAOGO Zissa

IAE Metz



SDHB ROTISSERIE

Projet de restauration rapide : rôtisserie



M

SIDIBE Anas

IAE Metz





Sweet'Can

Préparation et commercialisation de canettes transparentes remplies de préparations gourmandes et saines



GHARIB Anass
IAE Metz





Emergence



Maturation



Entreprise
en création



Développement

E

Epinal

L

Longwy

M

Metz

N

Nancy

S

Sarreguemines

T

Thionville



Culture, médias, sports et bien-être



Aide aux femmes

Logement pour les femmes en situation délicate



AST CANEVET Alyzée

Lycée Robert Schuman

M

MIKITADI Zalia

Lycée Robert Schuman

AKS

Organisateur de soirées événementielles



LE QUELLEC Akilis

ICN Business School

N

e



ALLEGRAZZA Marion

Activité dans le domaine des services à la personne : consultance en organisation personnelle / accompagnement personnel de sorties en extérieur



ALLEGRAZZA Marion
CNED

M

Anti-Drop.com

Site anti-drop shipping, forum communautaire qui répertorie les faux sites et indique où acheter les produits d'origine de façon sécurisée tout en pouvant échanger avec d'autres utilisateurs



VOLANDI Yoann
Lycée Robert Schuman

M



ANTOINE Clément

Application mobile permettant aux joueurs de tennis de visualiser en temps réel des biofeedback liés à leur technique



N

ANTOINE Clément
STAPS Dijon



Approche A.M.E.S

L'approche A.M.E.S est une méthode originale créée par moi-même basée sur les arts permettant d'amener une approche par le soin dans les relations ; relation à soi-même et/ou aux autres



N

CORINTO Inès
CEREFIGE



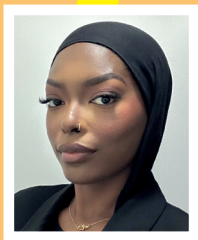
Art bridge

Application qui connecte artistes, galeries
et partenaires internationaux



T

CAPOCHICHI Nola
IUT Thionville Yutz



AYDINALP Elif Naz

Service esthétique qui met en valeur le
regard grâce à la pose d'extensions de
cils adaptées



M

AYDINALP Elif Naz
Lycée Robert Schuman



BADRA Amira-Fatna

Développement d'une gamme de cosmétiques naturels



BADRA Amira-Fatna
ICN Business School

N

Barz

Média musical : des artistes sont invités pour participer à des mini jeux en live sur Twitch



FRENOT Valentin
IAE Metz

M





Baum

Entreprise ecommerce proposant une solution innovante aux femmes souffrant d'anxiété, de crises d'angoisse et de stress (parfums solides)



RUTSCHMANN Lucie
ENACO Roubaix

M



BERNIER Nolwenn

Communication sur les espèces protégées



BERNIER Nolwenn
ENSAD

N





BURGAUD Thomas

Vidéaste indépendant en autoentreprise



BURGAUD Thomas
IAE Metz



Cabinet Sexopedia

Vulgarisation de la sexologie et ouverture
d'un cabinet de psychologie spécialisé
dans la sexologie et la thérapie de couple



CRÉPAT-MARTY Anne-Callistine
IAE Metz





Centre de rééducation sportif

Centre de rééducation sportif accueillant tout type de public (sportifs de haut niveau, athlètes locaux, étudiant, professeurs d'EPS...)



N

SCHNEIDER Enzo
STAPS Nancy



Claradanza

Création d'une école de danse



N

NEUMANN Clara
UFR Economie Droit Gestion Nancy



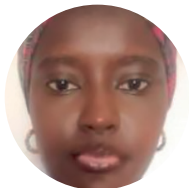
Clinique médico-chirurgicale

Création d'une clinique médico-chirurgicale
pluridisciplinaire à Tivaouane au Sénégal



NDAO Adja Aminata
IAE Metz

N



Coachénergie

Activité de coach de vie et professionnel ainsi
qu'énergéticienne en cabinet



WITTMANN Audrey
UFR SHS Nancy

M



Cosmo'Lab

Mini-laboratoire cosmétique portatif qui permet aux utilisateurs de créer leurs propres soins à partir de réactifs biotechnologiques naturels (algues, probiotiques, enzymes, peptides)



MOUSSAOUI Thinhinane
IAE Metz

N

e



CRAST Lucie

Gamme de baumes à lèvres inspirés des pâtisseries, alliant soin, plaisir et confort sensoriel



CRAST Lucie
IUT Metz

M



CRIMSON DRAGON STUDIO

Studio d'enregistrement de musique à louer



MARKOSIAN Arman
Lycée Robert Schuman

M





Dame de Couronne

Jeu de dames divinatoire, un outil d'aide de prise de décision pour actionner des leviers dans sa vie



AMINI Maria

UFR Arts Lettres Langues Nancy

N



DiveInTheRoots

Réinvente les voyages

Application communautaire permettant aux voyageurs d'éviter le sur-tourisme, le tourisme polluant, et de découvrir des expériences culturelles locales



SOSIN Roland

IAE Metz

M





Drop The Vinyl

Plateforme dédiée aux vinyles



N

DURAND My Lan
ICN Business School

HAGELBERGER Hugo
ICN Business School



EcoClean Loofah

Déclinaison de produits à base de plante
Loofah (éponge naturelle) pour la maison et
pour l'hygiène corporelle



S

BOUCHAKOUR Ahlam
IUT Moselle Est



ÉTERNÉA

Création d'une gamme artisanale, naturelle et sensorielle de cosmétiques à partir de la résine d'encens (frankincense)



BENIDIR Khouloud
IAE Metz

M



FELLAH Tedj Eddine

Activité de coaching sportif personnalisée, orientée vers la transformation physique et mentale des particuliers



FELLAH Tedj-Eddine
STAPS Metz

M





Fitness Park

Implantation d'une salle de sport Fitness Park
à Neuves-Maisons, près de Nancy



N

CHEVREUX Timéo
IAE Nancy

e

Flickers

Plateau multi-jeu, transportable et modulable qui permettra de jouer à deux jeux "de pichenette" : une variante du Carrom (sorte de billard indien se jouant avec des palets) et une variante du Shuffleboard/Curling à taille réduite se jouant "à la pichenette"



N

HUMBERT Alexandre
Ecole des Mines Nancy

LANTHIEZ François
Ecole des Mines Nancy

PITON Maxime
Ecole des Mines Nancy





Forge médiévale

Création d'objets métallurgique et artisanaux
(arcs, épées, hallebardes,) en respectant
les méthodes utilisées par nos ancêtres



M

LÊ CÔNG Mateo

Lycée Robert Schuman

Gofrog

Studio de jeu vidéo



E

HOUBRE Malo

IAE Metz

MOUGEL Alix

IAE Metz



Greenpitch x RevueBarca

GreenPitch est un projet qui vise à améliorer la santé des terrains de football en utilisant des champignons bénéfiques pour les sols



N

BOUTTEFROY Alex
ICN Business School



Horus Gaming Palace

Projet de game center afin de rassembler des joueurs de différents univers (jeux de plateau, certains jeux de société et différents univers de jeux de cartes à collectionner) avec une partie restauration



N

REMY Jonathan
IAE Metz





I.R.I.S. (InfraRed Interactive Systeme)

Laser Game portable nouvelle génération,
destiné à la location, mêlant diverses
technologies et offrant de très nombreuses
modulations et possibilités de gameplay



ROHR Timothé
IAE Metz

N

Job & Juice

Podcast générationnel qui aide les jeunes de
15 à 30 ans à trouver leur voie à travers des
témoignages inspirants de parcours réels



FLORENTIN Tom
ICN Business School

N

LEMMER Alix
ICN Business School



Kaawall

Création d'un produit permettant aux gardiens de but de football d'entraîner leurs réflexes en autonomie



COUVREUR ULYSSE

Polytech Nancy

N

DUMAZET PAUL

Polytech Nancy



KOLMY Diby François

Création d'une société de production et de distribution des œuvres audio-visuelles, cinématographiques et musicales



KOLMY Diby François

UFR Arts Lettres Langues Metz

M





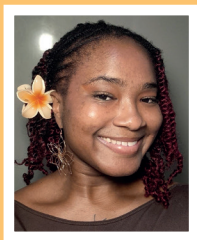
Lanmou

Lanmou est un jeu de cartes bilingue créole guadeloupéen-français conçu pour créer un espace d'intimité et de dialogue. Il s'adresse aux couples souhaitant raviver leur complicité, aux célibataires cherchant à dépasser le ""small talk"" lors d'un premier rendez-vous, les personnes dans des ""situationship"" souhaitant faire évoluer leur situation et aux groupes d'amis en quête d'un moment d'introspection collective. Le jeu peut se pratiquer à deux, en groupe ou en solo.



TURLEPIN Malika
IAE Metz

N



LAVENTURE Alexandra

Marque de cosmétiques naturels dédiée aux cheveux crépus, complétée par une application mobile innovante



LAVENTURE Alexandra
IAE Metz

N





Le cabaret "Au vieux Cabot"

Création d'un cabaret qui a pour but de renouer avec ses origines, en lien étroit avec des structures comme le conservatoire, le département de musicologie et d'arts du spectacle et des associations de burlesque



M

VALLEE Adèle

UFR Arts Lettres Langues Metz



MALIVOIR Elliott

Accompagnement de clubs sportifs, notamment de petites structures, qui ne pourraient pas bénéficier des compétences de professionnels en management du sport



M

MALIVOIR Elliott

STAPS Metz





Marie Sport Santé

Activité libérale d'enseignante en activité physique adaptée



BURGHOLZER Marie
STAPS Metz

M



MARTIN Louys

Développeur indépendant de jeux vidéo destinés à être publiés sur mobile et PC



MARTIN Louys
IUT Epinal

E

e



MEDANIA / Freelance Marketing

Marque de bijoux personnalisés inspirés par la langue morse / Activité marketing freelance



DUDOT Eva
IAE Metz

M



Milles éclairs

Salle/maison sport-santé mettant en avant le travail pluridisciplinaire des métiers médicaux et paramédicaux, mais surtout, dans un premier temps, l'activité physique adaptée et la diététique



DOR Mylène
STAPS Metz

M





MIRACE

Application dont l'objectif est d'aider les joueurs de tennis, et éventuellement de padel, à progresser grâce à la vidéo et à l'intelligence artificielle



GRIVNEV Daniel
IUT Metz

M



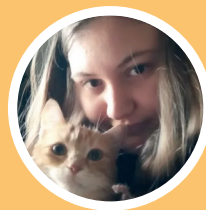
MNESIOS

Entreprise de jeux vidéo



BONNAMOUR Amélie
UFR SHS Metz

M





Moov'Numéric

Moov'Numeric, axée sur la sécurité numérique, a pour mission d'informer et de former, en mettant un accent particulier sur les enfants et les personnes âgées



KALBE Nelson

Lycée Robert Schuman

M



Myself Care Time

Conciergerie innovante offrant un accompagnement global et personnalisé, capable de réenchanter le quotidien de chacun



BIO YARA Bona-Tinnet

Marielle Victoire

IAE Metz

M





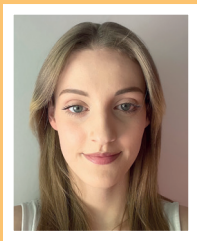
Nail'Line Studio

Salon de manucure



TRUBERT Ezaline
IAE Metz

E



opily

Application web et mobile dont l'objectif principal est d'aider les jeunes à comprendre le fonctionnement du stress, à identifier leurs émotions et à développer des techniques simples pour les réguler au quotidien



ANTONIO Luann
Lycée Robert Schuman

M

e



Ormalia

Ecriture, diffusion et vente d'un livre de jeu de rôle



N

ALLIOT Quentin
IAE Metz



PATRI Dorian

Créateur de contenu sur les réseaux sociaux, principalement Tiktok.



M

PATRI Dorian
UFR SHS Metz





Photographe / Vidéaste Responsable communication

Création d'une structure spécialisée dans la production audiovisuelle et la communication digitale, proposant des services variés et complémentaires



N

MUNIER Elouan

Lycée Poincaré Bar le Duc

e

Placeball

Création d'un jeu/ sport se jouant à l'air libre notamment sur des surfaces tels que le gazon et le sable



M

SAHRE Adrien

IAE Metz





POIROT Louane

Application de nutrition



POIROT Louane
Ecole des Mines Nancy



Poli'Tips

Application mobile innovante visant à rendre la politique accessible et engageante, surtout pour les jeunes adultes



BOILEAU Inès
IAE Metz



HEUDELOT Mylène
IAE Metz





Projet radio

Création d'une radio locale scientifico-culturelle, ayant pour but de valoriser et vulgariser la science, de divertir au moyen d'émissions culturelles et humoristiques, et ayant pour programme musical un choix underground, éclectique et original. Le projet aspire aussi à couvrir radiophoniquement des événements locaux.



PAPOTTO David

UFR Arts Lettres Langues Metz

M

Puls'box

Box de nutrition sportive personnalisées et destinées aux sportifs



SCHEFFER Alexis

IUT Metz

M





ReadMe Box

Box contenant un livre soigneusement sélectionné, accompagné de goodies thématiques et surprises inspirés de l'univers du livre



KEBOU KITIO Marivone
ENSIC

N



REVID

Conception de médiations thérapeutiques basées sur le serious game



CANDÉLA Coline
UFR SHS Nancy

N





RIFFI Mustapha

Lieu de restauration et de culture



N

RIFFI Mustapha
UFR Arts Lettres Langues Nancy



Scor'pion

Création, fabrication et vente de jeux de société ainsi que des prestations de services (participations à des festivals de jeux de société pour des maisons d'éditions)



N

THEBAULT Chloé
ENSGSI





SOPHROLOGIE

Création d'un cabinet de sophrologie,
également espace de sensibilisation et de
formation



N

ADIBEYIB NGOUANA Camille
IAE Metz

SVOÏ

SVOÏ by Yana est une école de danse et sport
hybride dédiée aux Ukrainiens à l'étranger
et ouverte à l'Europe



M

KUMAR Yana
IAE Metz





Symphonie & Pixels : l'école hybride

Création d'une école de musique nouvelle génération à Metz, fusionnant l'enseignement de la musique dite "classique" et la culture Gaming. Le projet propose une pédagogie ludique innovante (parcours multi-ateliers) et des cursus transversaux (musique de jeu vidéo, doublage, MAO...), tout en offrant une expérience professionnelle solidaire aux étudiants musiciens et informaticiens du territoire



CAZENEUE Lucas
UFR MIM Metz



Tête en l'air développement de Grimfor

Location de casques de réalité virtuelle destinée aux particuliers / Grimfor : vente de cartes de collection



COMTE Elric
IUT Nancy-Charlemagne





TOMBOLAHY Gérard

Activité de nettoyage de locaux, véhicules
ou équipements



TOMBOLAHY Gérard
Lycée Robert Schuman

M

Untitled

Logiciel RH d'analyse de données croisées
par l'IA, qui révèle les signaux et accompagne
les RH dans leurs processus de décision

e



BROCKER Maël
IAE Metz

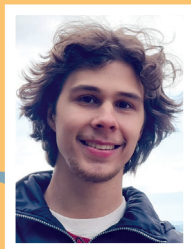
N

MARTIN Nicolas
IAE Metz



Volt

Plateforme en ligne dédiée au partage, à la découverte et à la monétisation d'idées musicales inachevées : maquettes, hooks, fragments vocaux, projets partiels, etc...



DE BEZENAC Alvin
IUT Moselle Est

Yspace

Fabrication de canapés design, alliant confort, élégance et qualité de couture



BITTI Yanis
UFR Economie Droit Gestion Metz



Design mode



Emergence



Maturation



Entreprise
en création



Développement

E

Epinal

L

Longwy

M

Metz

N

Nancy

S

Sarreguemines

T

Thionville



AKRIM WEBER Maelle

Boutique en ligne pour vendre des créations artisanales comme des bijoux, du parfum, bougies ...



AKRIM WEBER MAELLE

Lycée Robert Schuman

M

e

Ateliers Ayiru

Atelier de création et de médiation culturelle jeune public par les ateliers, destiné à initier les enfants à la culture artistique et numérique



SOGNIGBE Asquith Mahugnon

IAE Metz

M



Axivion

Projet e-commerce consistant à identifier des produits à fort potentiel sur des marchés étrangers, notamment américains, et à les adapter et améliorer pour le marché européen sous ma propre marque



N

KASSEM Azad
Lycée Chopin Nancy

AZALLA

Fabrication de sacs en perles



N

ALIEVA Elza
IAE Metz

GAYRBEKOVA Madina
IAE Metz





Beliose

Agence de marketing et communication
à destination des petites entreprises
du textile et de la mode (boutiques
indépendantes, friperies..)



KOCABEY Beyza-Nur

IUT Metz

M



RIBAC Odélia

ICN Business School



Bernard Gwenaelle

Activité de UI/UX designer freelance
spécialisée dans le design de jeux, qu'ils
soient sérieux ou vidéo



BERNARD Gwenaelle
UFR SHS Metz

M

e

Boutique en ligne

Vente de vêtements de seconde main sur
l'application Vinted



HERDA Karl
IUT Epinal

E





Chez les Ju'

Création graphique dédiée aux événements sportifs



N

DAHM Julia
STAPS Nancy



Coque Plus

Boutique en ligne spécialisée dans la vente de coques de téléphone et d'accessoires mobiles, avec un positionnement sur le design, la personnalisation et l'accessibilité



N

GAUDEL Tom
ICN Business School





Créa'space

Tiers-lieux créatif ouvert à tous pour
démystifier la création



MACZUGA Jeanne
IAE Metz

N



Création de visuels 3D

Réalisations en 3D à l'aide d'outils
informatiques dans le but d'accompagner
les clients à réaliser leurs idées



GOURAUD ALEXANDRE
IAE Metz

M





Créations bois

Entreprise dans le secteur de la menuiserie, l'ébénisterie, ainsi que l'agencement intérieur



VUITTENEZ Joshua
ENSTIB

E



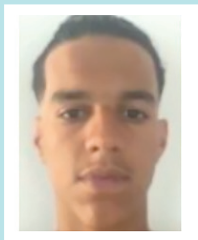
DRIS Rayan

Revente de vêtements de luxe et de diverses gammes



DRIS Rayan
ICN Business School

N





Éco-scénographie

Solution de scénographie éco-responsable et expertise autour de l'événementiel et du spectacle vivant (matériaux réemployables, processus de production plus sains ou processus de construction qui soient cohérent avec la demande)



M

VIGNAUD Kathleen

UFR Arts Lettres Langues Metz

e

Gilles Nouailhac Paris

Reprise d'une marque de fabrication de siège de luxe



N

RENAUT Eliott

ICN Business School





Hina Lingerie

Marque de lingerie destinée à toutes et tous, et pour tous les corps



TRIBET Carla
Lycée La Salle

M

Koya

Pré-composteur urbain conçu pour répondre aux enjeux environnementaux liés à la gestion des biodéchets



CREPEL Alban
INSIC

E



L'art de la brique

Boutique en ligne de décorations, fleurs et plantes, en briques de construction



HOLWECK Edwin
Faculté de Médecine Nancy

N

RUINET Romain
ICN Business School



LAS

Achat revente de sneakers et objets divers



LAGOGUEY Antonin
IUT Epinal

E





Les étoiles de Téthys

Transformer les fossiles en forme d'étoile que l'on trouve sur la colline de Sion en bijoux



LAUTIER Lisa
Ecole des Mines Nancy

N

MONNEREAU Melvin
Ecole des Mines Nancy



Lulu's thrifty kittens

Friperie en ligne



PERREAU-TEKIELI Lucyle
IAE Metz

N





Maison 2B

Marque de décoration d'intérieur de luxe proposant des produits haut de gamme entièrement personnalisables



BIRIAIE Seyyed Saeid
IAE Metz

N

Marque de luxe

Création d'une marque de vêtements et d'accessoires modernes



SELLAOUI Loqmane
Lycée Robert Schuman

M



Meach

Marque de vêtements, disponible en ligne avec une qualité de textile, une coupe des vêtements assez ample et surtout des prix abordables



REGNIER Emilien
STAPS Nancy

N

MOREL Elisa

Création d'une alternative à l'emballage plastique (qui a deux fois l'empreinte carbone du carton) grâce à des boîtes en cartons avec un design innovant



MOREL Elisa
IAE Nancy

N





MOTZ Grégory

Création d'une marque de vêtements



M

MOTZ Grégory
Lycée Robert Schuman



MSstyle

Le projet consiste à véhiculer, mettre en valeur notre culture à travers la vente de vêtements traditionnels



M

DIALLO Aboubacar
IAE Metz

SARR Soda
IAE Metz





Naielle.crea

Soutien de personnes marginalisées en leur proposant des opportunités sociales et économiques grâce à des ateliers créatifs et pratiques



AIT AKKA Nawelle
IAE Nancy

N

PELLIEUX Tadeos

Création d'une plateforme d'échanges de vêtements autogérée



PELLIEUX Tadeos
Ecole des Mines Nancy

N



QCPYR

Création d'une marque de vêtements, lunettes, parfums, bijoux ou autre (à définir)



M

TOPCU Yaren
Lycée Robert Schuman

e

Remake

Service d'upcycling de meubles, destiné aussi bien aux particuliers qu'aux entreprises



N

ZOUHAIR Mina
IAE Metz



peel



Répétition

Vente en ligne de produits de luxe neufs ou d'occasion tels que montres, sacs, maroquinerie, accessoires de mode, objets d'art et articles de collection

**N**

PEPIN Paul-Loup
ICN Business School



Roua Prestige

Site internet de vente de vêtements

**N**

ABIDI Roua
ICN Business School





S&L créa'laine

Création de peluches décoratives en laine douce



M

PARCOT Léna
ESITC

Sanza

Marque de bijoux d'inspiration marocaine



N

KOUNDI Ichrak
ICN Business School

So'Wear

Vente en ligne de vêtements de seconde main, avec l'ambition de promouvoir une mode plus responsable, accessible et tendance



N

ACKER Sophie
ICN Business School



STOS

Une marque de vêtements streetwear authentique qui puise son inspiration dans notre vécu, nos influences personnelles et la richesse des cultures du monde entier



NDIAYE Mansour Lamine

IUT Metz

M

SALMON Enzo

IUT Metz



Studio Graphique Bimédia & Artisanat

Service créatif dédié à la création d'identités visuelles et à la promotion des nouvelles entreprises à travers des supports bimédia (numériques et physiques)



MAYA CHAVEZ Karen Yamile

IAE Metz

N



TANESIE Leana

En cours de réflexion



TANESIE Leana
ICN Business School

N

Tonio

Marque de vêtement dont l'intérêt principal se porte sur la mise en avant du savoir-faire local



FORTIER Arthur
ICN Business School

N



Uniqwrist Watches

Achat, rénovation et revente de montres vintage



N

ORY Antoine
STAPS Nancy



YORRIS TOUSSAINT

Photographe freelance



N

TOUSSAINT Yorris
IAE Metz





Industrie



Emergence



Maturation



Entreprise
en création



Développement

E

Epinal

L

Longwy

M

Metz

N

Nancy

S

Sarreguemines

T

Thionville



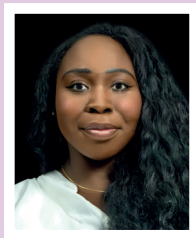
ArchiFloralis

Modèle d'habitat et d'infrastructure régénératif, revalorisant le patrimoine bâti pour le transformer en écosystème vivant, bio-inspiré et résilient face aux risques climatiques



M

LAINÉ Anaëlle
UFR SHS Metz



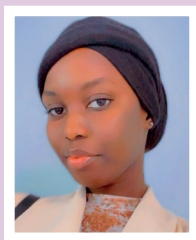
Architecte Freelance

Bureau d'étude structure spécialisé dans la réhabilitation des bâtiments anciens, la reprise en sous-œuvre et le renforcement structurel



N

NIANG Hawa
IAE Metz





ArTSEIO - Artificial Tower-Shaped Electrical Organ

ArTSEIO ambitionne de révolutionner le paysage des énergies renouvelables en exploitant une énergie issue de biomasse encore jamais considérée : la bioélectricité de cellules animales



LECOQ Enzo
IAE Metz

BAUMONT Mattéo

Création d'une entreprise innovante spécialisée dans la recherche et le développement de solutions robotiques autonomes pour les secteurs agricoles et forestiers



BAUMONT Mattéo
ENSAM





Biocyane

Production de colorants naturels par des procédés biotechnologiques innovants



N

AHMAT Mahamat Soumaine
IAE Metz



Bois'Béton+

Solutions constructives mixtes bois-béton, en particulier dans les bâtiments publics et de santé



M

RAMANOU Nassirou Ichola Kolawoé
IAE Metz

e



Bump Guard's

Dispositif de ralentisseur routier qui apparaît de manière autonome dès qu'un véhicule dépasse la limitation autorisée



MARCONNET Louis
IAE Metz

M





CleanWaves Technologies

Solutions de nettoyage de haute performance adaptées aux besoins des industries modernes



T

MARCHAL Axel
IUT Thionville Yutz

SCHALCK Clément
IUT Thionville Yutz



Conception, production de produit via impression

Développement de moules en silicone pour divers domaines d'activités



M

FERNANDES Mateo
ENIM



Entreprendre par la recherche

peel

il incubateur Lorrain



COUTURIER & MORIN

Eco-conception de mobilier à base de champignons



COUTURIER Kylian
Ecole des Mines Nancy

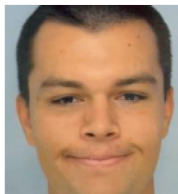
N

MORIN Thomas
Ecole des Mines Nancy

e

Création d'un bureau d'étude et de conseil

Bureau d'étude agrivoltaïque répondant aux besoins des développeurs solaires sur les études agronomiques (4 formes d'études possibles) en lien avec leurs projets sur terres agricoles



MARTY Jean-Baptiste
IAE Metz

N



CUE BOTS

Création d'un tout nouveau genre de moteur articulé à 360 degrés et omnidirectionnel



FONTANA Lucas
Epitech Nancy



N

EcoConseil Minéral

Bureau de conseil en performance industrielle et environnementale



HORRI Ameer
Abi Hamed Elghazali
IAE Metz



N



EcoStruct

Entreprise de distribution B2B et B2C par la suite, spécialisée dans les matériaux de construction et de rénovation



N

KOUASSI Ulrich
Pigier Nancy

EuthenicLabs

Création d'une start-up de R&D et mise en application de procédés innovants



N

UHRIG Antoine
IAE Metz



Fabrication de tuiles et carreaux

Ce projet s'inscrit dans une dynamique de réduction de l'empreinte carbone, en valorisant l'argile pour la fabrication des matériaux de construction à faible empreinte carbone à l'instar des carreaux et des tuiles

**N**

MBANG AMBASSA
Divine Maurice
IAE Metz



GDF Grand Est Gestion et Défense des Forêts

Association dédiée à la protection et à la gestion durable des forêts face aux risques d'incendies dans la région

**N**

SERBOUH Illyas
IAE Metz





GeoThermaX

GeoThermax ambitionne d'accélérer et vulgariser l'exploitation de cette ressource. À travers le développement d'un outil numérique innovant, basé sur des simulations et des modélisations des modèles géomécaniques avancés



N

LAZRI Charef Eddine
IAE Metz



InfiniAcademy

Académie en ligne proposant des vidéos pédagogiques en mathématiques et en physique, destinées aux élèves Iraniens préparant leur entrée à l'université



N

DIZANGIAN Niloufar
UFR STS Nancy





Marc : la machine qui valorise votre marc à café

Une machine à café qui valorise le marc à café pour fabriquer vos propres produits de beauté



EL MADIANI Khalid
IAE Metz

M



Entreprendre par la recherche

peel

il incubateur Lorrain

Minera Mining Engineering

Startup spécialisée dans l'exploration, l'évaluation et la valorisation des ressources minérales, avec un engagement fort envers la transition énergétique



IMESSAUDENE
Mohamed Yanis Boudjemaa
IAE Metz

N





Mood Bike

Création d'un vélo en bois, alliant design, résistance et confort



MITY Maxandre
ENSTIB

E

Nettoyage Ecoresponsable

Entreprise de nettoyage écologique proposant des services à destination des particuliers et entreprises soucieuses de leur impact environnemental



HOUNTON Sourou Florent
IAE Metz

N





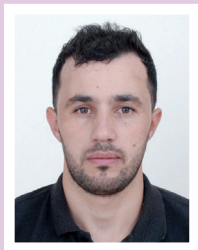
Paysages Vivants

Activité de paysagiste et jardinier ancrée dans une démarche écologique et durable



N

FELLAK Yacine
IAE Metz



Pink Bricks

Création d'une entreprise innovante et durable en Indonésie, spécialisée dans la fabrication de briques de construction à partir de plastiques recyclés



N

AGUADO Zoé
ENSGSI





Regyn

Recyclage des noyaux de balles de tennis pour en faire des semelles ou la feutrine pour l'isolation ou pourquoi pas des vêtements



BOUR Arnaud
IAE Metz

M

Renewcharge

Transformation et location des places de parking vides en stations de recharge pour véhicules électriques



NOSRATI
Mohammadmahdi
IAE Metz

N



SolPur Bénin

Entreprise spécialisée dans la dépollution des sites et sols pollués au Bénin



N

DANNON Marius
IAE Metz



Teranogis

Fabrication du moteur Stirling et son exploitation



M

NANET Timothé
ENIM





ThermiClip

Modules amovibles et étanches emprisonnant une fine couche d'air, offrant une isolation temporaire équivalente à un double voire triple vitrage, à des fins d'isolations de logements



N

BALLERET Alexis

Ecole des Mines Nancy

CANOLLE Mae-Ly

Ecole des Mines Nancy



Voiles de régénération des sols

Développement d'un système d'ombrage et drainage manuable pour le lancement de cultures d'arbres sur terres dégradées



E

LECOMTE Clément

ENSTIB





Wafferie

Collecte des déchets pour les transformer en objets souvenirs uniques, fabriqués à partir des matériaux recyclés de la ville elle-même



MAUVAIS Noam
CESI

N

Wast'Elit consulting

Services d'accompagnement aux industries et entreprises pour la mise en place ou l'amélioration de leurs processus de gestion des déchets



TIMI TCHAKOUTIO Gislain
IAE Metz

N





ZePowerNet

ZePowerNet est un projet qui vise à démocratiser l'accès à l'électricité renouvelable en utilisant les technologies blockchain (décentralisation) et wireless power (démocratisation)



BARRY Mamadou Misbaou
IAE Metz

N

NGOMA KIMAMBOU
Prefina Fermele
IAE Metz



Emergence



Maturation



Entreprise
en création



Développement



Numérique

E

Epinal

L

Longwy

M

Metz

N

Nancy

S

Sarreguemines

T

Thionville



AIDA DIGITALE

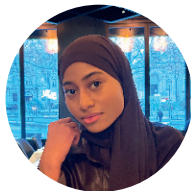
Agence marketing digital qui propose des services marketing digital 360°



N

AOUSS Fatimah

UFR Arts Lettres Langues Nancy



AKE Ange-Emmanuel

Création d'une société de télécommunications en Côte d'Ivoire



N

AKE Ange-Emmanuel

IDMC Nancy





Alama Hosting

Solution d'hébergement spécifique aux serveurs de jeux qui propose un ensemble de services liés à la gestion des différents serveurs, une boutique synchronisée avec les offres et un espace d'entraide communautaire

**N**

CARLIER Maxime
CESI



ANCHOR

ANCHOR est un environnement visant à rétablir un lien entre santé somatique et mentale en utilisant notamment des systèmes d'intelligence artificielle et de traitement de la voix pour accompagner les patients atteints de maladies graves et chroniques et leurs médecins traitants dans une meilleure prise en charge

**N**

DUGOUA-JACQUES Maé
IDMC Nancy





Arpelin

Système de gestion de contenu (CMS) basé sur le cloud, conçu pour permettre aux commerçants et aux associations d'accepter des commandes via leur site internet, des kiosques interactifs et des caisses enregistreuses sur place



KOSE Emre
UFR SHS Metz

M



Aseka

Agence d'accompagnement en marketing digital et en création de contenu vidéo, principalement destinée aux PME et entrepreneurs souhaitant développer leur visibilité en ligne



BEZEMAN Sébastien
IUT Metz

M





Asokumar IT

Entreprise de services numériques



ASOKUMAR Amurthamourthy
IAE Nancy

N



Automatisation grâce à des agents IA

Tout type d'automatisation avec des agents
IA



KASIDIS Owen
Lycée Robert Schuman

M

ANTOINE Priam
Lycée Robert Schuman





BERARDI Franck

Création de sites internet pour des restaurants, bars et autres petits commerces



BERARDI Franck
ENIM

M



Bouda Agency

Agence de communication digitale et print



BOUDA Manon
ICN Business School

N



CADOT Simon

Plateforme d'aide collaborative pour tout type de projets



CADOT Simon
ICN Business School

N



Cardynale

Création d'applications mobiles innovantes pour le quotidien



MARION Louis
IAE Metz

N

e



CERBINO Louis

Service de conception de sites internet modernes et accessibles pour les entreprises du Guyana



CERBINO Louis
IUT Moselle Est

S

Colivré

Application qui facilite la livraison des colis non reçus ou reportés



BELFODIL Yassin
ICN Business School

N

e

peel



Community manager / assistante virtuelle

Création de contenus authentiques (UGC), animation de communautés en ligne et offre élargie afin de répondre à un besoin plus global des marques et des entrepreneurs : déléguer leurs tâches digitales et organisationnelles



VICENZI Lucie Guerina
IAE Metz

M



CONNECTEUR PRO

Application mobile bilingue (français/ukrainien) visant à faciliter l'intégration professionnelle et la création d'entreprises pour les entrepreneurs et freelances étrangers, notamment ukrainiens, en France



BEZRUKA Vladyslava
IAE Metz

M



Consultant SEO

Activité de freelance dans le domaine du SEO



BOUAZZA Mohamed
IAE Metz

M



Creator Economy

Création de contenu (TikTok, Instagram, Discord, YouTube)



SAMUEL Victor
ICN Business School

N





Customer Co-creation platform

Plateforme sur laquelle les clients peuvent co-crédier activement des produits avec les marques, soumettre des idées, voter sur des fonctionnalités, voire concevoir.



MOJDEHY Maryam
IAE Metz

N



DermoView

Dispositif complémentaire à la formation initiale des pharmaciens et autres professionnels de santé, offrant une simulation interactive permettant aux apprenants d'observer et d'identifier différents stades de cancers cutanés grâce à la réalité augmentée

Entreprendre par la recherche

peel

il incubateur Lorrain



ANCEL Paul-Emile
Faculté de Pharmacie Nancy

N



CANTOR Cloé
Faculté de Pharmacie Nancy



ECUVILLON Mathilde
Faculté de Pharmacie Nancy





Drop In

Application de livraison express dédiée aux produits technologiques permettant aux utilisateurs de recevoir leurs achats en moins de 30 minutes dans les zones urbaines comme Metz

9



BELHADRI El Mahdi
ENIM

M

BELHADRI Mostafa
UFR MIM Metz

MAAIZATE Ilyas
ENIM

e



e-commerce

Activité de création et gestion de marques
e-commerce spécialisées dans les niches
de la maison et de la beauté

**N**

AKNIOU Sidali
UFR SHS Nancy

EpiField / OHExpert

Organisation spécialisée dans la collecte
et l'analyse de données épidémiologiques
et cliniques sur le terrain dans les pays à
revenu faible ou intermédiaire (PRFI)

**N**

ISHARA NSHOMBO Elie-Ishnel
ICN Business School



ES-SEBBAR Karam

Plateforme de mise en relation d'étudiants en informatique avec des petites entreprises, des associations et d'autres étudiants dans l'objectif de proposer des services informatiques et de permettre aux étudiants de valoriser leurs compétences et projets

**M**

ES-SEBBAR Karam
UFR MIM Metz

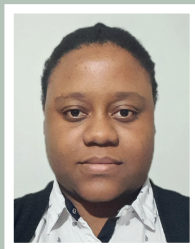


ETF Solidaires

La nouvelle façon de donner - Plateforme qui simplifie, mutualise et modernise le don

**M**

FALLA Elza
ICN Business School





Fasm Games

Création d'un studio dédié à la création de jeux de casino en ligne destinés à des plateformes comme Stake, qui vient d'ouvrir son écosystème aux éditeurs externes



LEFEUVRE Aristide
Epitech Paris

Fatigay²

Création de jeux et jeux vidéo sur différents thèmes engagés



GOMBEAU Clélia
UFR SHS Metz

STOCKY Tomi
UFR SHS Metz





Finex Labs

Entreprise fintech spécialisée dans l'analyse financière avancée basée sur l'intelligence artificielle



CACERES BUENO Jurgen
IAE Metz

N

FRANCOIS Marius

Conception, fabrication et commercialisation de modèles de fauteuils roulants en bois



FRANCOIS Marius
ENSTIB

E



Freelance informatique

Freelance dans le domaine de l'informatique plus particulièrement dans le domaine de l'IA



MARESQ Lilian
TELECOM Nancy

N



Gateway Trade Gulf persique & EU

Création d'une plateforme de commerce international facilitant les échanges commerciaux entre les pays du Golfe Persique et l'Union Européenne



NOROOZY Mahdy
IAE Metz

M



GlobalLing

Oreillette de traduction automatique destinée à faciliter la communication entre personnes parlant des langues différentes



KUCUK Merve
UFR SHS Nancy

N

e

GreenUp

Application mobile qui vise à inciter les gens à utiliser le vélo plus que les autres moyens de transport



BARONNET Antonin
Lycée général et technologique
Louis Vincent

M

e



HELP ME

Réseau d'entraide et de partage des endroits paraissant suspects



CHETTAOUI Sarra
ICN Business School

N



Hypodia

Création de progiciels pour le milieu de la santé



PIANEZZI Maxime
Epitech Nancy

N



DACREMONT--RODRIGUEZ
Anthony
Epitech Nancy





ImuChat et ImuLabs

ImuChat : Plateforme de communication unifiée (messagerie, appels, mini-apps, services publics, modules professionnels) combinant réseau social, productivité et utilité du quotidien.

ImuLabs : ateliers tech & sciences (informatique, robotique, IA, sciences (physique, chimie et astronomie)) à destination d'écoles, centres de formation, associations et structures jeunesse.

**M**

IMOGO IMOGO Nathan
IUT Metz



Innovia

Agence d'automatisation des processus et d'intégration d'IA

**N**

BRICE Léo
ICN Business School





Installation de système de surveillance

Entreprise spécialisée dans la conception de systèmes de surveillance intelligents intégrant des capteurs innovants



TALBI L'Hacene
IAE Metz

N



Jewel Pose Generator

Solution innovante dédiée à la vente en ligne de bijoux



MULLER Axel
TELECOM Nancy

N





Kentiq Universe

Ecosystème numérique intégré conçu pour les développeurs et créateurs de la plateforme Roblox



AMROUNE Ilyes
UFR MIM Metz

M



Keos

Service d'accompagnement digital complet pour les entreprises locales



CHERCHI Matteo
Polytech Nancy

N

MAIRE Noah
Polytech Nancy





Kryp-t

Création d'une application de prise de notes
grâce à la reconnaissance vocale



MICHEL Pierre
Metz Numeric School



SUTCU Selim
Metz Numeric School

La boussole connectée

Création d'applications et de technologies en
partenariat avec le SPIP de Nancy



KRETZ Etienne
Epitech Nancy



MICHEL Julien
Epitech Nancy



LEDs Art

Conception et fabrication de néons LED nouvelle génération, entièrement personnalisables



KOLB Gaël
ENSAM

M



Meetjob

Application mobile de rencontres dédiée spécifiquement aux opportunités de carrière, aux collaborations professionnelles et au réseautage



QUATTROCIOCCHI Chloé
ICN Business School

N





MonPetitPas

Produit à destination des enfants (1 à 6 ans)
permettant de géolocaliser leur position via
une application mobile



N

VERZELLESI Louis

Ecole Doctorale Chimie mécanique
matériaux physique (C2MP)



NAESSENS Aurélie

Création et vente de formations digitales sous
forme d'e-books destinées aux entrepreneurs
et créateurs de contenu



N

NAESSENS Aurélie

UFR Arts Lettres Langues Nancy





NewCrea

Service de création et de refonte de sites web
vitrines pour les TPE et petits entrepreneurs
locaux



N

FLAUTAT Jules
IDMC Nancy

MAROTTA Emilien
IDMC Nancy



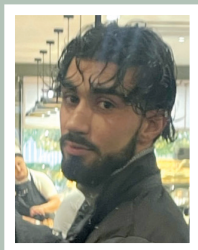
NextOne

Solution digitale complète de prise de
commande destinée aux fast-foods et
restaurants indépendants



L

EL M'HAMDI EL ALAOUI Sedik
IUT Longwy





Nocturne

Application qui relie les noctambules aux bars avec des offres instantanées déclenchées par QR sur place, validées par l'équipe en quelques secondes pour fluidifier l'expérience et mesurer l'impact d'offres



DUTOUR Malaury
Ecole des Mines Nancy

N

Oniroy

Conception et commercialisation d'un contrôleur MIDI permettant de contrôler des instruments virtuels sur un ordinateur



BENÉTEAU Paul
CentraleSupelec

M





Remorize

Dispositif innovant basé sur l'intelligence artificielle, conçu pour offrir aux seniors et personnes atteintes de la maladie d'Alzheimer un accompagnement adapté, une assistance proactive et un lien social renforcé



CHARDIN-THIEBAUT Timothé
ENIM

N



RentALens

Plateforme innovante de location de matériel audiovisuel entre professionnels et particuliers, basée dans la région Luxembourg-Metz



PARIS Benjamin
IUT Saint Dié

E





Seelity

Vente de produits digitaux sur des plateformes populaires : ebooks, agendas, planners et templates



N

AZZAOUI AZZAUI Amal
UFR Arts Lettres Langues Nancy



SMART SHIFT

Le projet vise à redéfinir l'aménagement des espaces en créant des environnements modulaires, durables et intelligents, adaptés aux besoins évolutifs des secteurs professionnels, résidentiels et commerciaux



N

NAWFAL Jessica
IAE Metz



Soa

Plateforme en ligne qui permettra de vendre et/ou d'acheter en ligne des produits africains: des produits alimentaires, articles de modes ou autres



N

RAMAROMAMPIANDRA Fanilo Oliarivelo
UFR Economie Droit Gestion Nancy



Spalva

Projet de e-commerce



M

GONDOLFF Logan
IAE Metz





SPARD

Création d'un dispositif permettant de directement corréler propriétés mécaniques et électriques de la peau avec la profondeur d'une brûlure dans l'objectif de gagner un temps précieux pour accélérer la prise en charge des patients



M

SCHALL Emilien

Laboratoire LEM3 UMR CNRS 7239



SUBERION

Conception, fabrication et vente de boîtiers d'ordinateurs gaming en bois au design personnalisable



E

JANNOT Maxime
ENSTIB





TELECOM Nancy Services

Junior-Entreprise de Télécom Nancy (prestations dans les domaines du développement logiciel, de la cybersécurité, de la data et du web)

**N**

VENTE Jean-Charles
TELECOM Nancy



Telisum

Développement informatique

**M**

PIERRON Tom
Epitech Paris





Twiqbim

Création d'une société dans le domaine du BIM (Building Information Modeling)



LAPRIE Leo
IAE Metz

E



WAY

Bracelet innovant pour les enfants perdus



MASSON Maxime
IAE Metz

N





Wink

Ecosystème applicatif qui permet aux marques indépendantes et créateurs de style (textile, joaillerie, art, ...) de piloter toute leur activité/entreprise en un seul endroit via une plateforme pro dédiée, et aux utilisateurs de découvrir et d'acheter des pièces uniques dans une expérience/univers social et gamifié



MALGRAS MARTINS Nolan
IAE Metz

N



Zenith

Vente de vêtements personnalisables



BRUET Stanislas
Lycée Robert Schuman

M

KEBA Loris
Lycée Robert Schuman

re



Services



Emergence



Maturation



Entreprise
en création



Développement

E

Epinal

L

Longwy

M

Metz

N

Nancy

S

Sarreguemines

T

Thionville



Accompagnement pédagogique à domicile

Soutien personnalisé aux élèves rencontrant des difficultés scolaires ou nécessitant un suivi spécifique

**M**

SOSSOU Kokou Roland
IAE Metz

Agence de communication

Agence de communication marketing en freelance

**M**

ADDOU Shèïma
IUT Metz



Agence de création, publicité

Agence de création pour marques DNVB

**N**

CHEN Franck
ICN Business School





Alpha

Marketing digital et création web à destination des petites entreprises, indépendants et associations souhaitant renforcer leur visibilité en ligne

**N**

COUTAREL Thomas
ICN Business School

Apér'Echecs

Ateliers de team building pour entreprises : les participants résolvent ensemble des défis sur un échiquier pendant qu'un apéro se déroule en parallèle

**M**

CICCOLI Théo
UFR Economie Droit Gestion Metz



Ascent Ambition

Entreprise de coaching en développement personnel qui accompagne les individus et professionnels à atteindre leurs objectifs grâce à des programmes personnalisés axés sur la productivité, la confiance, la santé mentale, la gestion des émotions, le bien-être global et plus encore...



ALZINGRE Evann
IUFR SHS Nancy

N



AMK (Atelier de mécanique de Kleind'hal)

Garage de restauration et de préparation spécialisé dans les véhicules de prestige



NIMESKERN Justin
IUT Metz

M





ATYPICALÉduc

Start-up médico-sociale qui développe une offre innovante d'éducation aux soins à destination des personnes présentant des troubles du neurodéveloppement (TND)



BELACHEMIA Oaria
IAE Nancy

N

Aurae

Agence de marketing et de communication implantée à Longwy



PIERRET Hugo
IUT Longwy

M



Avnir's

Développement d'une plateforme innovante regroupant toutes les informations nécessaires pour choisir ses études de manière simple, rapide et impartiale



N

DEVILLARD Corentin
ICN Business School



BACHEROT Jordy

Conception et distribution de formations autour de la compréhension, l'usage et les enjeux de l'intelligence artificielle



N

BACHEROT Jordy
AgroParisTech Nancy





BackstagesCom

Micro-entreprise de services en communication destinée aux petites entreprises, indépendants et associations souhaitant développer leur présence en ligne



RITZ Lou
ICN Business School

N

BIEREL Yann

Formateur en anatomie et en biomécanique pour une licence professionnelle ; Cours de coachings privés en tant que préparateur physique.



BIEREL Yann
STAPS Nancy

N

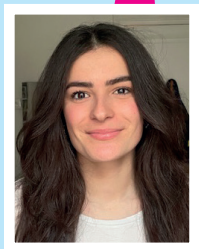


Boduë

Atelier-boutique ouvert, qui proposera produits de décoration, vaisselle et petit mobilier mais également du textile (neuf ou seconde main)

**S**

BOCQUET Clara
IUT Moselle Est



BRESSE Martial

Service de consulting spécialisé dans la restauration et les boissons

**M**

BRESSE Martial
IAE Metz





BRILLOUET Clara

Agence de services à la personne



M

BRILLOUET Clara
CFA Moselle Sud

Cabinet d'étude en sociologie de la jeunesse

Services d'études de la société à destination
des associations, collectivités locales et
institutions étatiques



M

LANDOU El-Moumine
IAE Metz



Cabinet en gestion de patrimoine indépendant

Création et développement d'un cabinet indépendant de gestion de patrimoine, dont la mission est d'accompagner particuliers, jeunes actifs, entrepreneurs et familles dans la construction, l'optimisation et la protection de leur patrimoine financier, immobilier et professionnel

**M**

PAQUIT Florian
IAE Metz



Campus Réussite Lorraine

Projet d'entreprise dédié à la préparation d'élèves aux 4 concours d'entrée post-bac aux écoles d'ingénieurs : ADVANCE, AVENIR, GEIPI POLYTECH, PUISSANCE ALPHA sous la forme d'un espace numérique de travail (ENT)

**N**

RAMALANJAONA Nick
IAE Metz





Cartel Page

Cartel Page aide les entreprises (restaurants, commerçants, artisans, services) à être trouvées et choisies en ligne



BOULANGER Maxence
ICN Business School

N



Chargée de mission en levée de fonds

Freelance dans le domaine de l'accompagnement au montage de dossiers de levée de fonds



BACHENE Yasmine
IAE Nancy

N



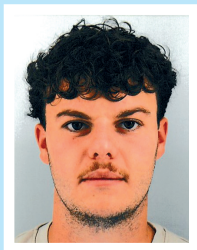


CHARRIER Arthur

Application mettant en relation des personnes recherchant des extras avec les établissements de restauration afin de faciliter les échanges et de gagner du temps

**N**

CHARRIER Arthur
ICN Business School



Clinique "La Providence"

Création d'un Centre de Santé Maternelle et Infantile au Bénin, visant à améliorer l'accès des femmes enceintes et des enfants aux soins de qualité

**N**

HOUNMASSE Gbessiwèdè
Nathalie
IAE Metz





Conciergerie

Conciergerie spécialisée dans la location courte durée



E

CAMILLE Olivier
INSIC



Connect'Est

Plateforme et communauté qui aide les étudiants et jeunes diplômés du Grand Est à trouver des stages et à se préparer efficacement à leur carrière professionnelle



M

POLISHCHUK Oleksandr
IAE Metz



Control Trading Lab

Solution qui démocratise l'accès aux stratégies de trading automatisées



N

BRUGIÈRE-M'JAHED Adrien

Ecole des Mines Nancy

PITON Gautier

Ecole des Mines Nancy

CROBU Lelio

Abonnement innovant donnant accès à une flotte de yachts de luxe, sans les contraintes liées à la propriété



M

CROBU Lelio

Lycée Robert Schuman





Echo' Lilie

Freelance en Communication

Freelance en communication pour les entreprises



N

SCHRECKLER Lilie
ICN Business School



Elégance Maternelle

Vêtements pour femmes enceintes



M

MUSA Anita
Lycée Robert Schuman



Empower'Act

Projet associatif dédié à la prévention et à l'accompagnement des jeunes en situation de fragilité



N

JAVOIS Anisha

UFR Economie Droit Gestion Nancy



ENSEM Conseil

Association étudiante à vocation économique et professionnalisante



N

BIBOLLET-JUSTE Tanguy

DA ROCHA Justine

DOUSS Elyssa

EL GHAZOULI Zineb

FANTIN Axel

LEMAIRE Léo

LOURDE ROCHEBLAVE Tristan

MANUTO Samy

MARCHAL Paul

MARTEAU Bianca

MBA AKOURE Roman

MORETTI Arianna

LOUDIN Romain

PERIS-BROCAL India

PHILIPPON Mathis

PICHEGRAIN Manuella

RAMBOUR Antoine

SANCHEZ Clara

VELAY Diane

VINCE Gabriel

WINGERTER Elisa

Etudiants à l'ENSEM



Entreprise artisanale de Tiny House écoconçues

Projet de conception et d'optimisation d'une
tiny house type, low tech, écoresponsable et
modulable



LEFORT Mathys
ENSTIB



Evenova

Organisation événementielle



REYMOND Estelle
UFR SHS Metz





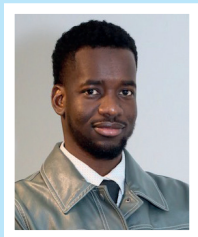
FINAFRIK LINK

Plateforme qui aide les jeunes Africains et les entrepreneurs de la diaspora à mieux gérer leurs finances et à développer leurs entreprises



DIALLO Mamadou Oumar
UFR Economie Droit Gestion Metz

M



FinS Tech

Plateforme B to B, qui connecte les gestionnaires de fonds, les gestionnaires d'actifs et les distributeurs de fonds



MOUNTASSIR Nouamane
IAE Metz

N





Forest Adapt Conseil

Bureau d'études spécialisé dans le tourisme vert en forêt, le conseil et l'accompagnement des gestionnaires forestiers pour la gestion adaptative des forêts face au changement climatique



ASSOGBA Tossin Samson
IAE Metz

N

FRANCOIS Dimitri

Bar de nuit festif innovant dans une ville étudiante comme Nancy



FRANCOIS Dimitri
Lycée polyvalent Jean-Baptiste-Siméon Chardin Gérardmer

E



Fundamental AI

Offre éducative interactive et personnalisée, boostée par l'intelligence artificielle, proposant des parcours pédagogiques couvrant des thématiques pratiques telles que la gestion budgétaire, l'épargne, le crédit et les placements financiers



VEBER Maxence
IAE Metz

N



Geol'Conseil

Junior-Entreprise Géol Conseil à l'ENSG



TIBERIO Anissia
ENSG

N



GoCIV

Service moderne de location de véhicules en Côte d'Ivoire



M

TYOU Mahmoud
IMC Business School

e

Gonfl'Events

Location de structures gonflables pour enfants



E

DESMOUGIN Valentin
IUT Epinal





Graphiste indépendante

Services de graphisme en freelance pour le secteur du streaming et du jeu vidéo

**M**

BARRERO Anaïs
UFR SHS Metz



HBT Lab

Création d'une agence de marketing digital

**M**

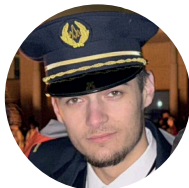
HUMBERT Camille
IAE Metz





Henove AI

Agence de consulting IA qui propose des services de création de Workflow et d'Agents IA pour les entreprises industrielles



FERVEUR Armand
ENSAM

M

HUCHETTE Lou

Entreprise dans le secteur de l'événementiel, en commençant par proposer des services de personnalisation d'objets et décorations pour événements



HUCHETTE Lou
IUT Metz

M



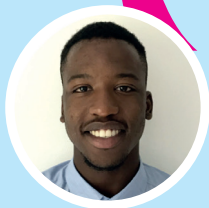
HUMANITÉ

Entité possédant plusieurs filiales



IBATA Messie Patrice
IAE Metz

N



e

IC Ingénierie & Conception

Micro-entreprise spécialisée dans la conception mécanique, la modélisation 3D et la mise en plan technique



CARMIER Isalian
Polytech Nancy

N

e



Ichtus Forma

Création d'une entreprise d'ingénierie pédagogique



KIMMAKON Tohouindji Corneille
UFR Arts Lettres Langues Metz

M

Import et vente de cartes à collectionner

Création et gestion d'une micro-entreprise de vente en ligne de cartes et objets à collectionner Pokémon



GUERIN Liam
ICN Business School

N



Intelligence artificielle dans la finance

Développement d'une intelligence artificielle capable de générer automatiquement un portfolio d'investissement optimal selon les objectifs de chacun, fondé sur une analyse dynamique du risque, des corrélations et des conditions de marché

**M**

DEMIR Tom
ENSAM

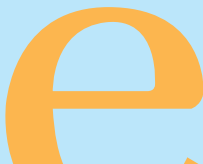


JURISCONSULT

Jurisconsult est un système informatisé qui centralise toutes les problématiques administratives juridiques (cabinets d'avocats, cabinets de notaire...)

**N**

CARNAPETE Julia
ICN Business School





Kessler Groupe Holding/ Kessler Investment

Holding qui détiendra une SASU dédiée
au trading



KESSLER Stéphane
IUT Moselle Est

S



KlyUp

Un projet d'application orienté pour la mise
en relation professionnelle : recrutement,
business BToB - BtoC et networking,
accessible à tous



SOUIRI Soumya
IAE Metz

N





Kopylot

Application de gestion d'entretien automobile qui permet aux utilisateurs de planifier les prochains entretiens de leur véhicule et de suivre facilement l'historique d'entretien de leur véhicule



AVETISYAN Vardkes
IAE Metz

N



Krak multiservices

Agence multiservice



IRAGI BISIMWA Gédéon
IAE Nancy

N





L'atelier recup bois

Chaîne YouTube L'atelier Récup Bois : partage de réalisations en bois de récupération, essentiellement en bois de palettes, et mise à disposition des plans des projets par mail pour ceux qui le souhaitent



PONCELET Raphael
ENSTIB

E

LEMOINE Julie-Sophie

Activité de communication et la diffusion de projets audiovisuels et culturels



LEMOINE Julie-Sophie
Université Paris 8

N



Lucas Philoconsultation

Consultations philosophiques



PHILIPPE Lucas
IAE Metz



N

M&K Detailling

Services de nettoyage automobile professionnel à domicile



KUPIEC Maxence
IUT Nancy-Charlemagne

N

MARCHAND Mathis
ESNA Business School

e



M&M LUXURY CARS / EAT CHICKEN

Activité de mise à disposition de véhicules automobiles légers / Activité de ventes de nourritures à petit prix



MAYAMBA David
Lycée Robert Schuman

M

Mentora

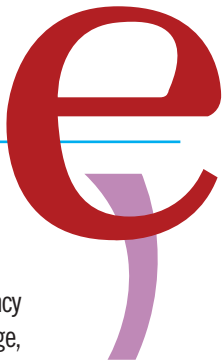
Intermédiaire entre les étudiants des Mines de Nancy souhaitant donner des cours et les élèves (Collège, Lycée, Prépa) qui aspirent à suivre la même voie



BOZEC Thimotée
Ecole des Mines Nancy

N

SCHMIDT Aymeric
Ecole des Mines Nancy





MH-corp

Projet de création d'entreprise qui vise à développer des logiciels SaaS accessibles et utiles pour le plus grand nombre



KHATCHATRIAN Haïk
IAE Metz

N

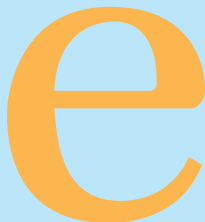
MILETO Jean Rémi

Accompagnement des entreprises dans leur communication en proposant des solutions adaptées



MILETO Jean Rémi
UFR SHS Metz

N





Mina Tresse

Projet de coiffure innovante et moderne avec un service haute qualité à une clientèle diversifiée



DIAW Aminata
IAE Metz

N

e

Miniville

Plateforme interactive qui représente une ville en miniature et vise à accompagner les nouveaux arrivants dans leur intégration rapide et efficace



ETSE Mensah Eloge
IAE Metz

M



Nancyte

Moteur de recherche local qui simplifie et dynamise l'accès aux commerces et services à Nancy

**N**

NOEL Arthur
ENSGSI



O. My Com'

J'accompagne les dirigeants d'entreprise à développer leur communication en la transformant en un levier de croissance solide et structuré

**M**

DEMOND Ophélie
IAE Metz





Partnair

Plateforme digitale innovante qui facilite les collaborations entre entreprises



MISSAYKE Hady
ICN Business School

N

e

Phoenix Trader Funding

Entreprise qui opère dans le domaine de la finance et qui utilise un modèle d'entreprise quasiment inconnu en France



GRIMM Léon
ENSGSI

N





Playfull-Minds

Création de box de jeux éducatifs fabriquées à partir de matériaux recyclés

**N**

BEN HASSINE Nour El Houda
Polytech Nancy

DJEDID Aouatef
Polytech Nancy

KARIM Zainab
Polytech Nancy



Projet Rickshaws-transport

Service de rickshaws dans des zones identifiées
comme prioritaires à Dakar au Sénégal

**N**

CISSE Mouhamed
UFR Arts Lettres Langues Nancy



Prometheus SantéTech

Prometheus SantéTech a vocation à devenir l'un des organismes autorisés à réaliser des évaluations auprès des établissements sociaux et médico-sociaux



COLUS Maël
FST Nancy

N

Rosewell

Développement et mise en vente d'un produit naturel et français dédié aux soins des rosiers



RIOU--BOURDONCLE Hugo
FST Nancy

N



Seminary

Outil de gestion d'organisation de séminaires



E

BENOIT Timeo
IUT Epinal



SenEquip Solutions

Export de marchandises, équipements et produits
de première ou seconde main entre France et le
Sénégal



N

GOMES Nancassa
UFR Economie Droit Gestion Nancy





SERMO intégration

Accompagnement des étrangers et des réfugiés dans leur parcours d'intégration



M

KHADDI Hayat
UFR SHS Metz



Simovia

Plateforme de conseils de voyages pour les personnes en situation de handicap



N

GILBERTON Angéline
IAE Metz





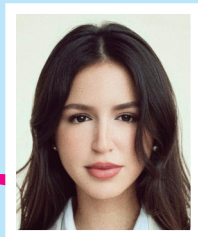
SkillUp

Plateforme collaborative et innovante destinée à renforcer les liens entre les étudiants des différentes écoles du campus



EL KINANI Hiba
ICN Business School

N



Sliders Consulting

Cabinet de consulting en expérience clientèle



BOUIHED Mehdi
IAE Metz

N





STEPIFY

Plateforme en ligne qui simplifie et accélère
la conversion de plans
2D en fichiers 3D exploitables (STEP)



THEBAULT Baptiste
ENIM

M



Studapp

Application innovante visant à simplifier la vie
des étudiants en centralisant les offres et les
services adaptés à leurs besoins spécifiques



BIANTUADI Beni
Epitech Nancy

N





Studio3L

Création d'une entreprise d'édition de jeux vidéo indépendants



GARCIA Tristan

Lycée technologique Eiffel Dijon

N

LALAUT Axel

IUT Saint Dié

LUCCIN Noah

My Digital School



Studirium

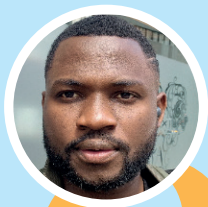
Plateforme accélératrice de reconversion et d'évolution de carrière



N

DIMO PANJO Claude Alain

IAE Metz





TERRE PROMISE

Offre composée de plusieurs services relatifs au tri et à la collecte des déchets organiques et à leur valorisation

**N**

PIERRE Basile
IAE Nancy

e

TH Business Consulting

Accompagnement des entreprises innovantes, en particulier les startups industrielles, dans leur développement commercial et technologique à l'échelle internationale

**M**

HAMIDI MOUSSAABADI Ahmad
IAE Metz

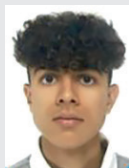


The Trading Hub + Marketing Digital

Premier projet centré sur le trading /
Prestations de marketing digital en freelance



FRANZONI Kamil-Enzo
UFR Economie Droit Gestion Nancy



N

TOGO Salimata

Application mobile et web permettant aux parents de suivre en temps réel la présence, les devoirs, les notes et l'évolution de leurs enfants ; aux enseignants de gérer cours, absences et convocations ; et aux élèves de mieux s'organiser



TOGO Salimata
UFR SHS Nancy



N



UNEBOX

Application innovante de stockage cloud
intégrant un assistant intelligent



N

OYOKO OMPANA Charles
Baptista
Supformation



WEISSE Victor

Location d'outillage au travers d'un canal de distribution non
conventionnel (application)



S

WEISSE Victor
IUT Moselle Est



Emergence



Maturation



Entreprise
en création



Développement



Autres

E

Epinal

L

Longwy

M

Metz

N

Nancy

S

Sarreguemines

T

Thionville



Aux Bonheur des Fleurs

Création d'un distributeur automatique de fleurs 24h/24



M

GILOUPPE Ilann
IUT Metz



Berger Urbain Metz-Borny

Le berger urbain et son troupeau vivent dans une ville et lient les différents acteurs d'un territoire, qui visent à développer des projets économiques et sociaux



M

JEAN Edmond
CentraleSupélec





Entre tabou et pudeur

Accompagnement des parents et des enseignants à parler de vie sexuelle et affective aux enfants



MAY Florie
UFR SHS Nancy

M



Maxay

Système de quantification et qualification de l'exposition des agents aux particules de fumée



SCHLOSSER Aymeric
IUT Nancy Brabois

N





Médi'Tri

Borne tactile et interactive avec un écran, et deux compartiments qui correspondent aux bacs collecteurs pour les déchets recyclables des médicaments non utilisés (MNU) comme les cartons et le deuxième bac pour les conditionnements primaires des MNU (flacons de sirop, blisters de comprimés...)



N

BAIDE Amine
UFR STS Nancy

PETIT Marie
UFR STS Nancy

ROUAULT Anaëlle-zoé
UFR STS Nancy



Entreprendre par la recherche

pee

il incubateur Lorrain

pee



MSF

Solution pour modélistes afin d'équiper simplement et efficacement leurs voitures voyageurs : réglettes d'éclairage (platinés électroniques) adaptées à chaque modèle existant sur le marché



N

BELLEC Loïc
ENSGSI



Myrmecofaunia

Projet pédagogique et commercial relatif à l'élevage de fourmis



N

MARTIN Barth
ENSEM

e



Pipeline Integrity Hub (LINZ-iHUB)

LINZ-iHUB Pipeline Integrity Hub vise à transformer la gestion des pipelines grâce à une plateforme de services en ligne innovante



EL CHAMI Mustapha
IAE Nancy

N

e



Sommaire par catégorie

Alimentation et agroalimentaire



ABDOU IBRAHIM Aïcha	9
Agrinova CI	9
AOUSS Alitaleb	10
BAZIN, BERTON & BIDAÛ	10
BONVARLET Éléonore	11
Boulangerie diabétique	11
Chez nous d'abord !	12
Cook By Coucou	12
Création d'exploitation agricole	13
DE VEYRA Erica	13
Edena dessert	14
EMAA Nancy	14
FALL Malick	15
Formation approfondie en RSE	15
Futur Balance	16
Gaspard & Watson	16
Ghee	17
HSE Conseil & Prévention	17
Jucen	18
Kayadrop	18
Kyiv	19
LEPAUL & PREVOT	19
Les bons trajets	20
Les Randonnées gourmandes	20
LUCRO FOOD	21
Neuravia	21

Plantain Gourmet	22
SDHB Rotisserie	22
Sweet'Can	23

Culture, médias, sports, bien-être



Aide aux femmes	25
AKS	25
ALLEGGRANZA Marion	26
Anti-Drop.com	26
ANTOINE Clément	27
Approche A.M.E.S	27
Art bridge	28
AYDINALP Elif Naz	28
BADRA Amira-Fatna	29
Barz	29
Baum	30
BERNIER Nolwenn	30
BURGAUD Thomas	31
Cabinet Sexopedia	31
Centre de Rééducation Sportif	32
Claradanza	32
Clinique médico-chirurgicale	33
Coachénergie	33
Cosmo'Lab	34
CRAST Lucie	35
CRIMSON DRAGON STUDIO	35

Dame de Couronne	36	Nail'Line Studio	50
DiveInTheRoots – Réinvente		opily	50
les voyages	36	Ormalia	51
Drop The Vinyl	37	PATRI Dorian	51
EcoClean Loofah	37	Photographe / Vidéaste	52
ÉTERNÉA	38	Placeball	52
FELLAH Tedj Eddine	38	POIROT Louane	53
Fitness Park	39	Poli'Tips	53
Flickers	39	Projet radio	54
Forge medieval	40	Puls'box	54
Gofrog	40	ReadMe Box	55
Greenpitch x RevueBarca	41	REVID	55
Horus Gaming Palace	41	RIFFI Mustapha	56
I.R.I.S. (InfraRed Interactive		Scor'pion	56
Systeme)	42	SOPHROLOGIE	57
Job & Juice	42	SVOÏ	57
Kaawall	43	Symphonie & Pixels	58
KOLMY Diby François	43	Tête en l'air ; développement	
Lanmou	44	de Grimfor	58
LAVENTURE Alexandra	44	TOMBOLAHY Gérard	59
Le cabaret "Au vieux Cabot"	45	Untitled	59
MALIVOIR Elliott	45	Volt	60
Marie Sport Santé	46	Yspace	60
MARTIN Louys	46		
MEDANIA/Freelance Marketing	47		
Milles éclairs	47		
MIRACE	48		
MNESIOS	48		
Moov'Numéric	49		
Myself Care Time	49		

Design, mode



AKRIM WEBER Maelle	62
Ateliers Ayiru	62
Axivion	63

EcoStruct	91	Arpelin	105
EuthenicLabs	91	Aseka	105
Fabrication des tuiles et carreaux	92	ASOKUMAR IT	106
GDF Grand Est	92	Automatisation grâce à des agents IA	106
GeoThermaX	93	BERARDI Franck	107
InfiniAcademy	93	Bouda Agency	107
Marc	94	CADOT Simon	108
Minera Mining Engineering	94	Cardynale	108
Mood Bike	95	CERBINO Louis	109
Nettoyage Ecoresponsable	95	Colivré	109
Paysages Vivants	96	Community manager / assistante virtuelle	110
Pink Bricks	96	CONNECTEUR PRO	110
Regyn	97	Consultant SEO	111
Renewcharge	97	Creator Economy	111
SolPur Bénin	98	Customer Co-creation platform	112
Teranogis	98	DermoView	113
ThermiClip	99	Drop In	114
Voiles de régénération des sols	99	e-commerce	115
Wafferie	100	EpiField / OHExpert	115
Wast'Elit consulting	100	ES-SEBBAR Karam	116
ZePowerNet	101	ETF Solidaires	116

Numérique



AIDA DIGITALE	103	Fasm Games	117
AKE Ange-Emmanuel	103	Fatigay ²	117
Alama Hosting	104	Finex Labs	118
ANCHOR	104	FRANCOIS Marius	118
		Freelance informatique	119

Cabinet d'étude en sociologie de la jeunesse	145	Graphiste indépendante	158
Cabinet en gestion de patrimoine indépendant	146	HBT Lab	158
CAMPUS REUSSITE LORRAINE	146	Henove AI	159
Cartel Page	147	HUCHETTE Lou	159
Chargée de mission en levée de fonds	147	Humanité	160
CHARRIER Arthur	148	IC Ingénierie & Conception	160
Clinique "La Providence"	148	Ichtus Forma	161
Conciergerie	149	Import et vente de carte à collectionner	161
Connect'Est	149	Intelligence artificielle dans la finance	162
Control Trading Lab	150	JURISCONSULT	162
CROBU Lelio	150	Kessler Groupe Holding/	
Echo' Lilie	151	Kessler Investment	163
Élégance Maternelle	151	KlyUp	163
Empower'Act	152	Kopylot	164
ENSEM Conseil	152	Krak multiservices	164
Entreprise artisanale de Tiny House eco-conçues	153	L'atelier recup bois	165
Evenova	153	LEMOINE Julie-Sophie	165
FINAFRIK LINK	154	Lucas Philoconsultation	166
FinS Tech	154	M&K Detailling	166
Forest Adapt Conseil	155	M&M LUXURY CARS /	
FRANCOIS Dimitri	155	EAT CHICKEN	167
Fundamental AI	156	Mentora	167
Geol'Conseil	156	MH-corp	168
GoCIV	157	MILETO Jean Rémi	168
Goñfl'Events	157	Mina Tresse	169
		Miniville	169

Nancyte	170	TH Business Consulting	179
O. My Com'	170	The Trading Hub	
Partnair	171	+ Marketing Digital	180
Phoenix Trader Funding	171	TOGO Salimata	180
Playfull-Minds	172	UNEBOX	181
Projet Rickshaws-transport	172	WEISSE Victor	181
Prometheus SantéTech	173		
Rosewell	173		
Seminary	174		
SenEquip Solutions	174		
SERMO intégration	175		
Simovia	175		
SkillUp	176		
Sliders Consulting	176		
STEPIFY	177		
Studapp	177		
Studio3L	178		
Studirium	178		
TERRE PROMISE	179		

Autres



Aux Bonheur des Fleurs	183
Berger Urbain Metz-Borny	183
Entre tabou et pudeur	184
Maxay	184
Médi'Tri	185
MSF	186
Myrmecofaunia	186
Pipeline Integrity Hub (LINZ-iHUB)	187



Sommaire par formation

1. Formations au sein de l'Université de Lorraine

CEREFIGE

Approche A.M.E.S 27

Ecole des mines Nancy

BAZIN, BERTON & BIDAU 10

Control Trading Lab 150

COUTURIER & MORIN 89

Flickers 39

Les étoiles de Téthys 72

Mentora 167

Nocturne 129

PELLIEUX Tadeos 76

ThermiClip 99

Ecole Doctorale Chimie mécanique matériaux physique (C2MP)

MonPetitPas 127

ENIM

Conception, production
de produit via impression 88

Drop In 114

Ghee 17

Remorize 130

STEPIFY 177

Teranogis 98

ENSAD

BERNIER Nolwenn 30

ENSAIA

Création d'exploitation agricole 13

EMAA Nancy 14

Formation approfondie en RSE 15

ENSAM

BAUMONT Mattéo 85

LEDs Art 126

Henove AI 159

Intelligence artificielle
dans la finance 162

ENSEM

ENSEM Conseil 152

Myrmecofaunia 186

ENSG

Geol'Conseil 156

ENSGSI

MSF	186
Nancyte	170
Pink Bricks	96
Phoenix Trader Funding	171
Scor'pion	56

ENSIC

ReadMe Box	55
------------	----

ENSTIB

Créations bois	68
Entreprise artisanale de Tiny House eco-conçues	153
L'atelier recup bois	165
Mood Bike	95
SUBERION	133
Voiles de régénération des sols	99

Faculté de Médecine - Nancy

L'art de la Brique	71
--------------------	----

Faculté de Pharmacie - Nancy

DermoView	113
Médi'Tri	185

Faculté des Sciences et Technologies (FST) - Nancy

Prometheus SantéTech	173
Rosewell	173

IAE Metz

ABDOU IBRAHIM Aicha	9
Accompagnement pédagogique à domicile	138
Agrinova CI	9
AOUSS Alitaleb	10
Architecte Freelance	84
ArtSEIO	85
Ateliers Ayiru	62
Aurae	141
AZALLA	63
Barz	29
Biocyane	86
Bois'Béton+	86
BRESSE Martial	144
Bump Guard's	87
BURGAUD Thomas	31
Cabinet d'étude en sociologie de la jeunesse	145
Cabinet en gestion de patrimoine indépendant	146
Cabinet Sexopedia	31
CAMPUS REUSSITE LORRAINE	146
Cardynale	108
Clinique "La Providence"	148
Clinique médico-chirurgicale	33
Community manager / assistante virtuelle	110
Connect'Est	149

CONNECTEUR PRO	110	I.R.I.S. (InfraRed Interactive Système)	42
Consultant SEO	111	Installation de système de surveillance	123
Cosmo'Lab	34	Kayadrop	18
Créa'space	67	KlyUp	163
Création d'un bureau d'étude et de conseil	89	Kopylot	164
Création de visuels 3D	67	Kyiv	19
Customer Co-creation platform	112	Lanmou	44
DE VEYRA Erica	13	LAVENTURE Alexandra	44
DiveInTheRoots – Réinvente les voyages	36	Les bons trajets	20
EcoConseil Minéral	90	Lucas Philoconsultation	166
ÉTERNÉA	38	LUCRO FOOD	21
EuthenicLabs	91	Lulu's thrifty kittens	72
Fabrication des tuiles et carreaux	92	Maison 2B	73
FALL Malick	15	Marc	94
Finex Labs	118	MEDANIA/Freelance Marketing	47
FinS Tech	154	MH-corp	168
Forest Adapt Conseil	155	Mina Tresse	169
Fundamental AI	156	Minera Mining Engineering	94
Gateway Trade - Gulf persique & EU	119	Miniville	169
GDF Grand Est	92	MSstyle	75
GeoThermaX	93	Myself Care Time	49
Gofrog	40	Nail'Line Studio	50
Horus Gaming Palace	41	Nettoyage Ecoresponsable	95
HSE Conseil & Prévention	17	O. My Com'	170
Humainité	160	Ormalia	51
		Paysages Vivants	96

Placeball	52
Plantain Gourmet	22
Poli'Tips	53
Projet Rickshaws-transport	172
Regyn	97
Remake	77
Renewcharge	97
SDHB Rotisserie	22
Simovia	175
Sliders Consulting	176
SMART SHIFT	131
SolPur Bénin	98
SOPHROLOGIE	57
Spalva	132
Studio Graphique Bimédia &	
Artisanat	80
Studirium	178
SVOï	57
Sweet'Can	23
TH Business Consulting	179
Twiqbim	135
Untitled	59
Wast'Elit consulting	100
WAY	135
Wink	136
YORRIS TOUSSAINT	82
ZePowerNet	101

IAE Nancy

ASOKUMAR IT	106
ATYPICALéduc	141
Chargée de mission en levée de fonds	147
Fitness Park	39
Krak multiservices	164
Naielle.crea	76
Pipeline Integrity Hub (LINZ-iHUB)	187
TERRE PROMISE	179

Institut des sciences du Digital, Management & Cognition (IDMC)

AKE Ange-Emmanuel	103
ANCHOR	104
NewCrea	128

INSIC

Conciergerie	149
Koya	70

IUT Epinal

Boutique en ligne	65
Gonfl'Events	157
LAS	71
MARTIN Louys	46
Seminary	174

IUT Longwy

Nextone 128

IUT Metz

Agence de communication 138

Aseka 105

Atelier de mécanique
de Kleind'hal (AMK) 140

Aux Bonheur des Fleurs 183

Beliose 64

CRAST Lucie 35

HUCHETTE Lou 159

ImuChat et ImuLabs 122

MIRACE 48

Puls'box 54

STOS 80

IUT Moselle Est

Boduë 144

CERBINO Louis 109

EcoClean Loofah 37

Gaspard & Watson 16

Kessler Groupe Holding/

Kessler Investment 163

Volt 60

WEISSE Victor 181

IUT Nancy-Brabois

Maxay 184

Neuravia 21

IUT Nancy-Charlemagne

M&K Detailing 166

Tête en l'air ; développement
de Grimfor 58

IUT Saint-Dié

RentALens 130

Studio3L 178

IUT Thionville Yutz

Art bridge 28

CleanWaves Technologies 88

Laboratoire

LEM3 UMR CNRS 7239

SPARD 133

Polytech Nancy

IC Ingénierie & Conception 160

Kaawall 43

Keos 124

Playfull-Minds 172

STAPS Metz

FELLAH Tedj Eddine 38

MALIVOIR Elliott 45

Marie Sport Santé 46

Milles éclairs 47

STAPS Nancy

ANTOINE Clément	27
BIEREL Yann	143
Centre de Rééducation Sportif	32
Chez les Ju'	66
Les Randonnées gourmandes	20
Meach	74
Uniqwrist Watches	82

Telecom Nancy

Jewel Pose Generator	123
Freelance informatique	119
TELECOM Nancy Services	134

UFR Arts, Lettres et Langues - Metz

Éco-scénographie	69
Ichtus Forma	161
KOLMY Diby François	43
Le cabaret "Au vieux Cabot"	45
Projet radio	54

UFR Arts, Lettres et Langues - Nancy

AIDA DIGITALE	103
BONVARLET Eléonore	11
Dame de Couronne	36
RIFFI Mustapha	56
Seelity	131

UFR Faculté de Droit, Sciences Economiques et Gestion - Metz

Apér'Echecs	139
FINAFRIK LINK	154
Yspace	60

UFR Faculté de Droit, Sciences Economiques et Gestion - Nancy

Claradanza	32
Empower'Act	152
SenEquip Solutions	174
Soa	132
The Trading Hub + Marketing Digital	180

UFR Mathématiques, Informatique, Mécanique (MIM) - Metz

Symphonie & Pixels	58
Drop In	114
ES-SEBBAR Karam	116
Kentiq Universe	124

UFR Sciences Humaines et Sociales - Metz

ArchiFloralis	84
Arpelin	105
Bernard Gwenaelle	65
Evenova	153
Fatigay ²	117
Graphiste indépendante	158

MILETO Jean Rémi	168
MNESIOS	48
PATRI Dorian	51
SERMO intégration	175

UFR Sciences Humaines et Sociales - Nancy

Ascent Ambition	140
Coachénergie	33
e-commerce	115
Entre tabou et pudeur	184
GlobaLing	120
InfiniAcademy	93
REVID	55
TOGO Salimata	180

2. Autres formations en Lorraine

Agroparistech Nancy

BACHEROT Jordy	142
----------------	-----

Centrale Supélec Nancy

Berger Urbain Metz-Borny	183
Edena dessert	14
Oniroy	129

CESI

Alama Hosting	104
Jucen	18
Wafferie	100

CFA Moselle Sud

BRILLOUET Clara	145
-----------------	-----

CNED

ALLEGGRANZA Marion	26
--------------------	----

Epitech Nancy

CUE BOTS	90
Hypodia	121
La boussole connectée	125
Studapp	177

ESITC

S&L créa'laine	79
----------------	----



ESNA Business School

M&K Detailling 166

ICN Business School

Agence de création, publicité 138

AKS 25

Alpha 139

Avnir's 142

BackstagesCom 143

BADRA Amira-Fatna 29

Beliose 64

Bouda Agency 107

CADOT Simon 108

Cartel Page 147

CHARRIER Arthur 148

Chez nous d'abord ! 12

Colivré 109

Coque Plus 66

Creator Economy 111

DiveInTheRoots – Réinvente

les voyages 36

DRIS Rayan 68

Drop The Vinyl 37

Echo' Lillie 151

EpiField / OHExpert 115

ETF Solidaires 116

Futur Balance 16

Gilles Nouailhac Paris 69

GoCIV 157

Greenpitch x RevueBarca 41

HELP ME 121

Import et vente de carte
à collectionner 161

Innovia 122

Job & Juice

JURISCONSULT

L'art de la Brique 71

Job & Juice 42

Partnair 171

Répétition 78

Roua Prestige 78

Sanza 79

SkillUp 176

So'Wear 79

Tonio 81

Lycée Chopin-Nancy

Axivion 63

Lycée général et technologique

Louis Vincent - Metz

GreenUp 120



Lycée général et technologique Robert Schuman - Metz

Aide aux femmes	25
AKRIM WEBER Maelle	62
Anti-Drop.com	26
Automatisation grâce à des agents IA	106
AYDINALP Elif Naz	28
Boulangerie diabétique	11
CRIMSON DRAGON STUDIO	35
CROBU Lelio	150
Élégance Maternelle	151
Forge medieval	40
M&M LUXURY CARS / EAT CHICKEN	167
Marque de luxe	73
Moov'Numéric	49
MOTZ Grégory	75
opily	50
QCPYR	77
TOMBOLAHY Gérard	59
Zenith	136

Lycée La Salle - Metz

Hina Lingerie	70
---------------	----

Lycée Poincaré Bar le Duc

Photographe / Vidéaste	52
------------------------	----

Lycée polyvalent Jean-Baptiste- Siméon Chardin Gérardmer

LEPAUL & PREVOT	19
-----------------	----

Metz Numeric School

Kryp-t	125
--------	-----

My Digital School

Studio3L	178
----------	-----

Pigier Nancy

EcoStruct	91
-----------	----

Supformation

UNEBOX	181
--------	-----



3. Autres formations hors Lorraine

ENACO Roubaix

Baum 30

Epitech Paris

Fasm Games 117

Telisum 134

Lycée technologique Eiffel Dijon

Studio3L 178

Université de Rouen

Cook By Coucou 12

Université Paris 8

LEMOINE Julie-Sophie 165

Nos anciens annuaires :



**Annuaire
2023-2024**



**Annuaire
2024-2025**



**UNIVERSITÉ
DE LORRAINE**



Tél. : 03 72 74 07 02

peel@univ-lorraine.fr • peel.univ-lorraine.fr



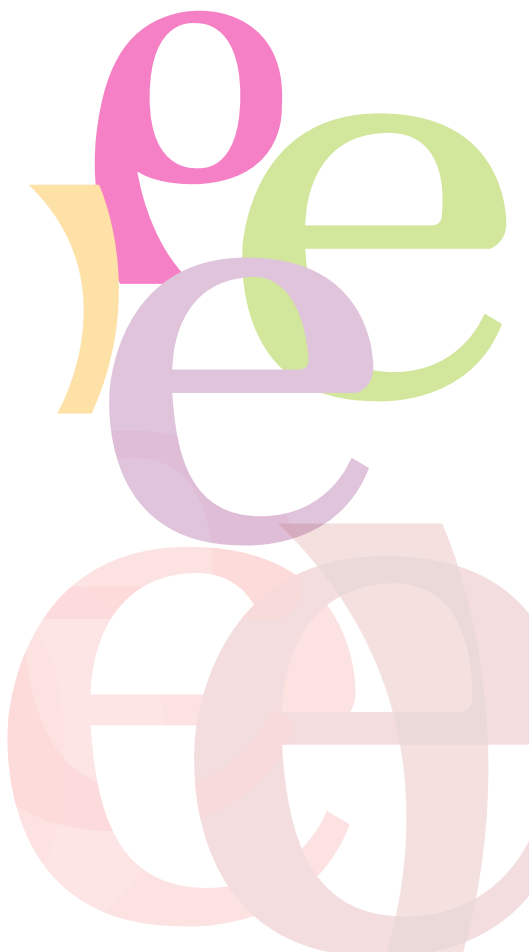
UNIVERSITÉ
DE LORRAINE



Rejoignez-nous sur les réseaux



**Vous y retrouverez toute l'actualité
et les événements à ne pas manquer**





À l'initiative du



L'accompagnement pluriel



CAMPUS DES MÉTIERS ET DES QUALIFICATIONS D'EXCELLENCE
Digitalisation et usage de l'intelligence artificielle CaMÉX-IA Grand Est

Avec le soutien opérationnel de

