



Janvier | 2024

Etudiants-Entrepreneurs by Peel



UNIVERSITÉ
DE LORRAINE



L'équipe du Peel



Christophe Schmitt
Responsable du Peel,
titulaire de la Chaire
Entreprendre

Le Peel, un levier pour les étudiants-entrepreneurs pour le développement économique territorial

Le développement de la culture entrepreneuriale chez les jeunes et, notamment, au niveau de l'université est d'une importance capitale pour assurer la prospérité économique et sociale d'un territoire comme la Lorraine. En encourageant les jeunes à développer des compétences entrepreneuriales telles que la créativité, la prise de risque calculée, la résolution de problèmes et le pilotage de projets, nous favorisons la création d'emplois, la croissance économique et

l'innovation. Dans cette perspective, au cours des cinq dernières années, les projets d'étudiants-entrepreneurs passés par le Peel ont permis de créer plus de 350 emplois salariés sur notre territoire. C'est une grande fierté qu'ils aient fait leurs premiers pas au Peel. De plus, en inculquant aux jeunes l'esprit entrepreneurial, nous participons à les préparer à être des acteurs dynamiques et responsables de la société de demain. En développant une culture entrepreneuriale forte, nous encourageons également la diversification de l'économie locale, la création de nouvelles entreprises et l'attraction d'investissements. Enfin, cela contribue à renforcer le tissu social en favorisant l'autonomie, la confiance en soi et le sens des responsabilités chez les jeunes. En somme, investir dans le développement de la culture entrepreneuriale des jeunes est un levier essentiel pour assurer un avenir prospère et durable à notre territoire.

Entrepreneuralement vôtre, Christophe SCHMITT



Cécile Simonet
Chargée
administrative



Justine Debon
Assistante
administrative



Caroline Cuny
Assistante
administrative



Duane Plancy
Chargé de
Communication



Baris Kayaoglu
Alternant
Communication



Camille Wolff
Chargée pédagogique



Sandra Burtea
Chargée de projets



Antoine Kryz
Chargé de projets



Bertrand Nau
Chargé de projets



Mathilde Scurto
Chargée de projets



Marie Stibling
Chargée de projets



Quelques chiffres

345

étudiants entrepreneurs

55%
étudiants

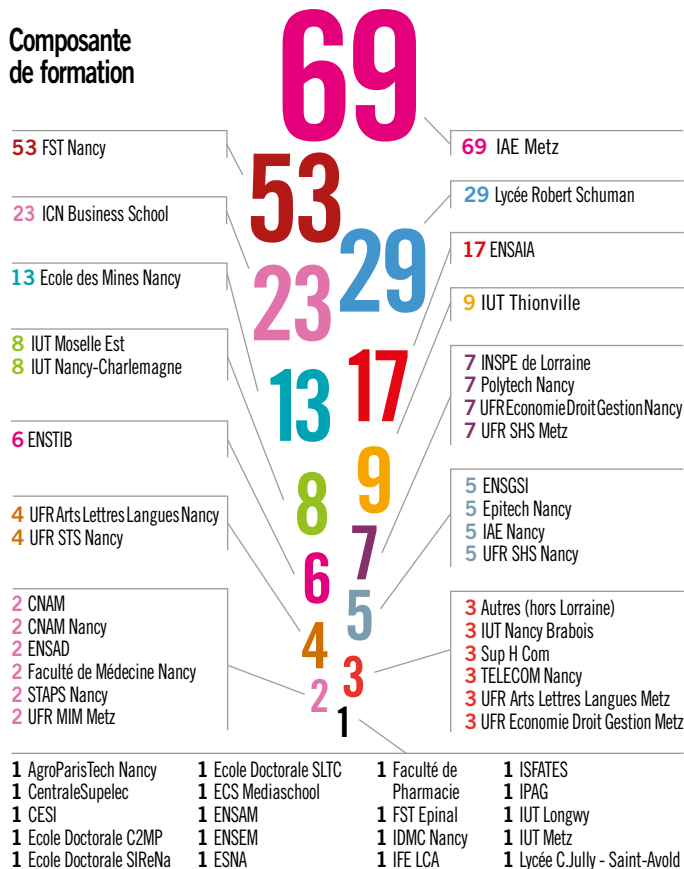


45%
étudiantes

236

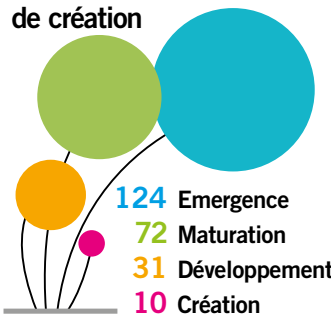
projets

Composante de formation



68 étudiants entrepreneurs ont remplacé leur stage par leur projet entrepreneurial

Stade dans le processus de création



Lieux d'accompagnement



Secteurs d'activités des projets accompagnés



Le Prix PEPITE Grand Est 2023

Le Prix PEPITE 2023 a récompensé les meilleurs projets innovants issus du programme national des Pôles Etudiants Pour l'Innovation, le Transfert et l'Entrepreneuriat (PÉPITE) soutenu par le Ministère de l'Enseignement Supérieur, de la Recherche et de l'Innovation.

Les 8 lauréats du Peel et leurs projets sont :



■ **Louis ABEL** (Lauréat national)
Ecole Doctorale Informatique
Automatique Électronique
Électrotechnique Mathématiques
/ LORIA



Dynalips : développe la solution DeepLipsSync qui permet de synchroniser les mouvements des lèvres d'un personnage virtuel avec les paroles qu'il doit prononcer.

■ **Jean-Christian HARTEMANN**
(Lauréat national)
Ingénieur Double Coursus ENSAIA
- ENSIC • IAE Metz - D2E



Ulex : Formulations innovantes de molécules actives et nanoparticules métalliques pour l'hygiène et la santé.



■ **Nicolas GAUVILLE** (Lauréat régional)
Ecole Doctorale Informatique
Automatique Électronique
Électrotechnique Mathématiques
/ LORIA • IAE de Metz - D2E



VirtualSociety : Le jeu vidéo à visée sociale, créative et éducative.



■ **Romain LAHBARI** (Lauréat régional)

Faculté de Médecine Nancy -
3^e année, Master 2 Cogmaster
- ENS-PSL-EHESS



Swapios : Swapios est un logiciel de téléexpertise synchrone pensé pour convenir à l'ensemble des professionnels de santé.

■ **Ugo DAINCHE-CECCONELLO**
(Lauréat régional)

ICN Business School - Programme
Grande Ecole



La Savonnière Nancéienne : Création d'une gamme de cosmétique éco-responsable à base d'eau thermale.



■ **Jean WEBER** (Lauréat régional)

AgroParisTech

Brin de bois : Sciage de troncs à domicile et vente des planches produites.

■ **Ahmad CHALHOUB** (Lauréat régional)

Ecole d'ergothérapie Nancy - 2^e année

Noctimed France : Rendre possible le passage assis-couché en autonomie pour 2,7 millions de Français.



■ **Emma LOUIS** (Lauréate régionale)

Licence Professionnelle Entrepreneuriat et Management
des PMO - IUT de Metz • IAE Metz - D2E

Le Comptoir du Colibri : Click&Collect responsable et objectif zéro déchet.



Emergence



Maturation



Entreprise
en création



Développement



Economie
Sociale et
Solidaire

E

Epinal

L

Longwy

M

Metz

N

Nancy

S

Sarreguemines

T

Thionville



Alimentation et agro- alimentaire

8

Alimentation et agroalimentaire



Bar de Soka

Création d'un bar à thème sur les animés
et les mangas



S

LAVAL Céline
IUT Moselle Est



Bioohli

Agrandissement d'un verger (fruits bio) puis
création d'un atelier de poules pondeuses avec
pour objectif de vente directe des produits à
la ferme



T

STUTZMANN Hugo
IUT Thionville



peel

9



Bloometrics

Vente de kits de culture de micro-pousses et élaboration d'une application mobile complémentaire dédiée au suivi des cultures pour l'utilisateur



GERMAIN Aymeri
Ecole des Mines Nancy

N

Chez zine

Rachat d'un snack kebab avec des produits frais, locaux et de la viande faite maison



LAMIABLE Matteo
Lycée Charles July - Saint-Avold

M



Créalice Pâtisserie

Prestation de services en pâtisserie : innovation et création de recettes pour la mise en avant de nouveaux ingrédients



DELECAMBRE Alice
IAE Metz

N

Elaka Cuisine

Entreprise qui allie le domaine très porteur de la restauration rapide et le potentiel innovateur de la richesse culinaire africaine en proposant une large variété de snacks africains délicieux et sains



BAHA Audrée-Quaraine Minza
IAE Metz

N



Élevage et transformation d'insectes

Elevage et transformation d'insectes en farine / poudre en un produit destiné à l'alimentation des animaux d'élevage et de compagnie en France



PERCHE Constance
ICN Business School

N



EMAA Nancy

Association à caractère pédagogique fonctionnant comme un bureau d'étude et créant un lien entre les étudiants ingénieurs de l'ENSAIA et les entreprises



N

AROZARENA Aurélie
CASTANO Akira
CHERASSE Nina
CLECH Maxime
GADOT Ambre
GENTY Elia
HAMBURGER Julie
IACONO DI CACITO Carla

KROLIKOWSKI Rebecca
MARTY Julie
MICHEL Rémi
SOHN Tristan
VEILLON Isalyne
VOCANSON Elody
WEISSE Maxime

Etudiants à l'ENSAIA

Futur Balance

Création d'une balance intelligente permettant au secteur alimentaire de limiter les pertes alimentaires et le surdosage des aliments dans la préparation des plats



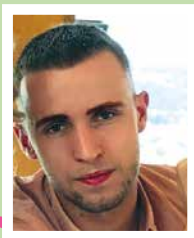
N

LANDRI Florian
ICN Business School



Goddyn's

Création et vente de petits cakes salés et sucrés de 100g développés par un Meilleur Ouvrier de France, emballés individuellement



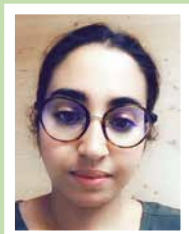
N

GODDYN Robin
IAE Metz



KHALFALLAH Fadwa

Exploitation d'une nouvelle source de protéine non animale respectueuse de l'environnement : le blob



N

KHALFALLAH Fadwa
Ecole Doctorale Science et ingénierie des ressources naturelles (SIReNa)



La verda

Restaurant et drive de produits sains



M

GUVIER Eryne
Lycée Robert Schuman



Laye aviculture

Elevage de poulets de chair et de moutons au Sénégal



N

NIANG Libasse
IAE Metz



Les Alchimistes Nancy

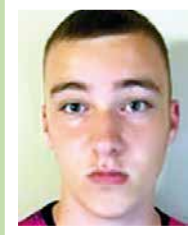
Offre de solutions de tri/ collecte des déchets organiques, valorisation des bio-déchets, formations / conseil/ sensibilisation à l'importance de la boucle aliments-Terre



PIERRE Basile
IAE Nancy

N

TRUBERT Joris
IAE Nancy



LOUCIF Mohamed Yacine

Projet à définir



LOUCIF Mohamed Yacine
Lycée Robert Schuman

M

16



NONNI Abdoul Samado

Industrialisation de la production d'arachide en Afrique en développant des systèmes modernes pour la culture et en mettant en place une unité de transformation de cette matière première en produits à haute valeur ajoutée



NONNI Abdoul Samado
ENSAIA

N



Panier repas pour étudiants

L'objectif de notre projet est de permettre aux étudiants d'acquérir les produits alimentaires dans le circuit court directement chez les agriculteurs ou les producteurs



BGAGLO Larissa
IAE Metz

M



17





Restau Go Muscu

Création d'une chaîne de restauration, tout d'abord un restaurant, spécialisé dans la nutrition pour les amateurs de musculation



RODRIGUEZ Lula
ENSAD

N

TRUC-CHARASCH Pierre-Ivan
Ecole des Mines Nancy



Restaurant ukrainien à Metz

Restaurant de cuisine ukrainienne, d'environ 50 couverts, décoré dans un style national ukrainien classique avec des éléments de la culture ukrainienne



KHOROSHKO Mykyta
IAE Metz

M



SENSIA

Création du premier réseau de distribution durable pour l'achat, la vente et la consommation de café d'Amérique latine vers l'Europe



CANTILLO Sebastian
IAE Metz

N



Snack faible en sucre

Elaboration d'une recette de snack sans sucre, à base de purée d'oléagineux, et qui soit une autre proposition que du chocolat noir sans sucre



LEONET Marie
IAE Metz

N

Entreprendre par la recherche
peel il Inoubliable L'artisan





WOEFFLER Hugo

Application intégrant un logiciel et une base de données qui lit puis trie les inventaires des grandes surfaces afin de mettre à disposition des utilisateurs une sélection de produits arrivant à leur date de péremption



M

WOEFFLER Hugo
IAE Metz



Culture, médias, sports et bien-être



Emergence



Maturation



Entreprise
en création



Développement



Economie
Sociale et
Solidaire

E

Epinal

L

Longwy

M

Metz

N

Nancy

S

Sarreguemines

T

Thionville



ABARAZ Immersif

Complexe d'attractions où est proposé une expérience immersive dans un studio doté d'une projection 360° qui a pour but de permettre aux visiteurs d'explorer la culture marocaine dans ses différents aspects à travers la technologie Video Mapping. En plus, ce complexe disposera d'un espace d'exposition où on offre l'opportunité aux artisans locaux d'exposer leurs produits artisanaux.



ALIKANE Essaadia

Sup H Com

M

AMIZ Rida

Sup H Com

FAJRI Ranya

Sup H Com



Aelyre

Développement d'un serveur de jeu sur le jeu Minecraft



MUNIER Kallan

IAE Metz

E

ROBERT Florian

IAE Metz



AEMMER Aurélien

Adaptation de nouvelles au format web afin d'y incorporer des éléments artistiques et ludiques dans une perspective transmédiatique avec pour objectif de mettre en valeur le contenu littéraire par le prisme de l'art et du jeu et de créer ainsi une interaction entre les lecteur-ice-s et l'œuvre



AEMMER Aurélien

IAE Metz

M



Agence Sportive Multi-Spécialisée

Agence sportive polyvalente, initialement spécialisée dans le football et le handball dont la mission est de fournir des services de gestion de carrière, de marketing sportif et de conseils stratégiques aux athlètes, aux clubs et aux marques associées à ces sports



N

NOEL Ruben
IUT Nancy-Charlemagne

Aibet

Plateforme web qui utilise l'intelligence artificielle pour prédire les résultats des matchs de football de Ligue 1



N

GUILLOT Emile
IUT Nancy Charlemagne



ALLEGRANZA Marion

Activité dans le domaine des services à la personne : consultance en organisation personnelle et accompagnement personnel de sorties en extérieur



N

ALLEGRANZA Marion
UFR SHS Nancy

BEN-AMEUR Imen

Création d'une boutique spécialisée dans les séances d'ASMR (Autonomous Sensory Meridian Response)



N

BEN-AMEUR Imen
UFR STS Nancy



Bijou Beauté

Création et vente de produits cosmétiques naturels et de bijoux en acier inoxydable



BRUSCHI Clara
Lycée Robert Schuman

M

DAIKH-ADRIAN Emma
Lycée Robert Schuman



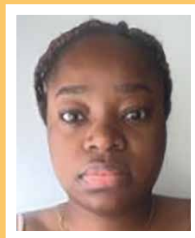
BOUSSOUGOU Bercia Oxellia

Création d'un papier toilette sous forme de lingettes que l'on puisse jeter dans les toilettes



BOUSSOUGOU Bercia Oxellia
IAE Metz

N



Boutique E-commerce

Boutique e-commerce spécialisée dans les masques de luminothérapie LED pour la peau



**PLANCHON DREYFUS
Francesca**
ICN Business School

N



Cabinet de psychologue

Création d'un cabinet libéral de Psychologue



BUHR Nicolas
UFR SHS Nancy

N





Cabinet sexopedia

Cabinet de psychologie spécialisé dans la sexologie



CRÉPAT-MARTY Anne-Callistine
UFR SHS Nancy

N



Coach In Work

Création d'une société de coaching sportif en entreprise



EL ADSSI Marouan
STAPS Nancy

N



Communiquer pour mieux régner

Agence de communication



ARSLANGEREV Dzhennet
Lycée Robert Schuman

M

e

Création d'une plateforme de vente de maillots de foot

Plateforme de vente de maillots de foot



DA RIN -- ANTEMI Nathan
Lycée Robert Schuman

M



peel



DANKOU Mawunyo Sylvanus

Réseaux sociaux traitant des actualités liées au domaine de l'e-sport, plus spécialement en Afrique



DANKOU Mawunyo Sylvanus
UFR SHS Metz

M



Dinertia

Première plateforme 100% gratuite permettant aux professionnels du mouvement d'imaginer, concevoir et partager des séances 3D d'auto-rééducation pour leurs patients



COMISSO Arthur
IAE Metz

M

RIQUET Tristan
IAE Metz



Dysro.AI

Je vous aide à intégrer l'intelligence artificielle dans votre entreprise



GREGOIRE Odran
ICN Business School

N



Freelance Photo et Vidéo

Activité Freelance Photo et Vidéo



VILAN Léa
UFR Arts Lettres Langues Metz

M





HUSSON Nolan

Achat-revente de vêtements neufs et d'occasion



HUSSON Nolan
Lycée Robert Schuman

M

pe

Ice Stream Records

Société de production audiovisuelle avec une ligne éditoriale axée sur la médiation culturelle et notamment autour du domaine du jeu



Mélissa C.
IAE Metz

M



La Savonnière Nancéienne

Gamme de produits cosmétiques biosourcés et locaux en proposant une approche respectueuse de nos valeurs allant du choix des ingrédients à la commercialisation de ces produits, formulés à partir de l'eau minérale naturelle de la source thermale de Nancy Thermale



DAINCHE--CECCONELLO Ugo
IAE Metz

N

HARTEMANN Jean-Christian
IAE Metz

POTIER Geoffrey
IAE Metz



Entreprendre par la recherche
peel il Institutur Lorrain

Le Playground

Projet d'un terrain de basket indoor



FAUBOURG Mathéo
Lycée Robert Schuman

M

e
peel



Léadigitale

Création d'entreprise de Community Management orientée influence



PERARD Léa
IUT Nancy-Charlemagne

Louis Locgym

Enseignement de différentes disciplines sportives et activités de loisirs chez des particuliers, dans des salles de sport, dans des entreprises ou des municipalités



GRANDHAY Louis
STAPS Nancy



Maecha

Création de contenu artistique avec une approche managériale et ingénieuse



SOIBAHA SOUFFOU Sitti-Amina
UFR SHS Nancy

muscuboost

Création et vente de contenus sur le thème du développement personnel (muscultation, entrepreneuriat, soft skills...)



NOEL Julien
IUT Nancy-Charlemagne



Namour d'Animaux

Service de promenade de chiens des personnes qui travaillent la journée et des personnes âgées et de garde d'animaux au domicile des maîtres



PIERRARD Coralie
IAE Metz

N

ep

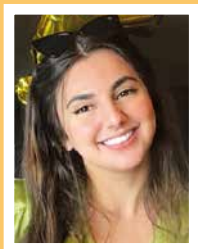
Naturacos

Le projet consiste à créer une gamme de produits de soin de la peau, de maquillage et de soins capillaires à base d'ingrédients naturels



MARCHANE Nada
CESI

N



OBERLIN Florence

Entreprise de community management visant à combler le fossé de communication entre les centres de recherche de projets européens et leur public cible en optimisant la visibilité et l'engagement de ces institutions sur les plateformes numériques, en mettant l'accent sur une communication claire et efficace de leurs avancées technologiques et scientifiques



OBERLIN Florence
IAE Metz

N



Pierre de Litho

Approches alternatives pour le bien-être durable, complémentaires à la médecine traditionnelle, notamment par le biais de la lithothérapie et des techniques énergétiques



PAYRE Hugo
IAE Metz

N





SolidCare

Création d'un démaquillant solide bio avec des produits français majoritairement, avec une boîte de transport



GALAN Chloé
ICN Business School

N

VARIN Clara
Faculté de Pharmacie Nancy



TECCHIO Juliette

Freelance en marketing et communication



TECCHIO Juliette
IAE Nancy

N



WEISER Corentin

Création d'un outil de développement personnel sous forme de journal, avec des objectifs quotidiens et journaliers



WEISER Corentin
IUT Metz

M





Emergence



Maturation



Entreprise
en création



Développement



Economie
Sociale et
Solidaire

E

Epinal

L

Longwy

M

Metz

N

Nancy

S

Sarreguemines

T

Thionville



Design mode

40

Design, mode



Agence de communication externe

Agence de communication spécialisée dans la prestation de services de communication sur mesure aux nouveaux entrepreneurs individuels



S

COURBIERE Mailys
IUT Moselle Est

Art's Industry

Création et personnalisation de toile, tableau et cadre



M

DUDOT Eva
IAE Metz

41

peel

Design, mode



Ateliers Ayiru

Atelier de création et de médiation numérique
culturel pour le jeune public



SOGNIGBE Asquith Mahugnon
UFR SHS Metz

M

Azraar

Couture et confection de vêtements



BARRY Woury
IAE Metz

E

42

Design, mode



Brillantes Brand

Agence de communication freelance à
destination des formatrices et coachs en ligne



FALL Maryam
UFR Arts Lettres Langues Nancy

N

CONAM ARCHITECTURE

Services de construction basés sur des
matériaux tels que le bambou et les conteneurs
ainsi que des produits dérivés qui peuvent être
réalisés avec le bambou tels que des chaises,
des luminaires, des tables de salon etc.



THAI Jean-Jacques
Ecole Nationale Supérieure
d'Architecture de Nancy

N

43

peel



Design Zi

Projet entrepreneurial axé sur la création et la diffusion de créations numériques



CELIK Taha
UFR STS Nancy

N



Flowae

Création de vêtements de prières épurés, de qualité tout en alliant le bien-être



KUSCU Gokce
UFR SHS Metz

M



GrullyWave

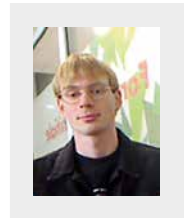
Marque de textile ancrée dans les valeurs locales de la ville de Metz et proposant un système inédit de promotion pour les jeunes artistes musicaux de la région



BARTZ Yannick
UFR SHS Metz

M

MEYER Loïc
UFR SHS Metz



Hayat Agency

Création d'une agence web de design et communication



JAFFAR Hayat
Université Montpellier 3

N





Jardin des roses

Marque de mode "streetwear" qui vend des vêtements, sacs ou encore des chaussures



SMOUTS Arthur
ENSGSI



N

Kinétix

Kinétix est un système de mobilier modulable et de création d'agencements intérieurs semi-permanents



WEINELT Theresa
ENSTIB



E



Lavenue

Création d'un réseau physique de magasins, partout en France, n'exposant que des marques éthiques dans le secteur de la mode



LE NORMAND Léa
ICN Business School



N

MALASSE Clara

Projet à préciser

e

MALASSE Clara
Lycée Robert Schuman



M



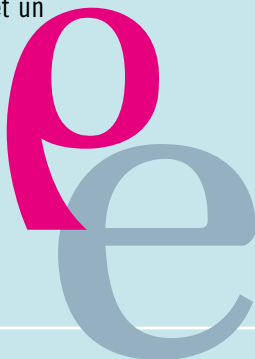
Mathis_store

Boutique en ligne de vêtement de seconde main en utilisant un site internet et un compte Vinted



LETHIMONNIER Mathis
ICN Business School

N



MEROUANI Sarah

Cosmétiques pour le corps, les mains et des produits d'entretien pour la maison vendus dans des bouteilles rechargeables



MEROUANI Sarah
IAE Metz

M



Meuble Royal

Vente de meubles haut de gamme importés



SARIKAYA Nida
IUT Moselle Est

S



Olalao Jeanne

Prestations d'illustrations et vente de produits illustrés (cartes postales, affiches, vêtements)



GROSS Jeanne
IUT Colmar

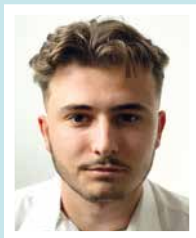
M

Design, mode



OURY Tom

Vente de vêtements d'occasion et de marque sur l'application Vinted

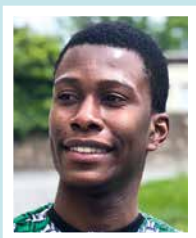


OURY Tom
ICN Business School

N

Profashionalook

Marketplace ciblée qui permet aux commerces ou entreprises de mode de vendre directement à des prospects qualifiés



EHO Kodzo Daniel
UFR SHS Metz

M

50

Design, mode



QABICE BABAALI

Marque de vêtements couvrants (modestes) et originaux



QABICE BABAALI Zahra
UFR Arts Lettres Langues Nancy

N

Rosetta clothes

Site internet pour commercialiser les vêtements de ma marque



OUGNEYKAY Rosetta Gloria
IAE Metz

N

51



SAF création

Création d'objets en bois personnalisés, spécialisés dans l'événementiel



ACCARD Sarah
Lycée Robert Schuman

M

ShelInventor

Rendre des connaissances complexes compréhensibles et attractives pour le public cible (médiation scientifique pour le grand public et possible moyen pour la conception des projets en partenariat avec des musées de science et écoles)



VAZQUEZ BARBA Paola Del Pilar
ENSGSI

N



Sneakers Center

Développement d'un écosystème dans la sneakers en passant de la création de contenu sur les réseaux à la vente de paires sur une boutique en ligne



BROUANT Antoine
IAE Metz

N



Un R DE

Création d'une marque de vêtement 100% unisex



DJERMOUNE Rayane
IAE Metz

M



Emergence



Maturation



Entreprise
en création



Développement



Economie
Sociale et
Solidaire

E

Epinal

L

Longwy

M

Metz

N

Nancy

S

Sarreguemines

T

Thionville



Industrie

54

Industrie



BENDHIBA Mehdi

Bureau d'études en éco-construction et en éco-rénovation pour rendre les bâtiments à faible consommation d'énergie (BBC)



BENDHIBA Mehdi
IAE Metz

E

Développement de l'utilisation du biométhane

Apport du biométhane hors réseau



MINOARISOA Faratiana
IAE Metz

M

55





DIVSER (DIVERS SERVICES)

Activité de services se caractérisant essentiellement par la mise à disposition d'une prestation technique dans les domaines suivants : services de nettoyage, assistance aux personnes en situation de handicap, accompagnement des étudiants étrangers



N

NZALAKANDA DE BAYIDIKILA
Dominique Franck
 IUT Nancy-Brabois



Earth O'Logy

Projet qui vise à terme à regrouper l'ensemble des connaissances disponibles sur l'environnement : végétaux, champignons, animaux,... afin de pouvoir les classifier



N

FOTIUS Antoine
 Ecole des Mines Nancy

GREMONT Amandine
 Ecole des Mines Nancy



Eco-dura

Start-up qui vise à accompagner les entreprises, collectivités et partenaires en Guinée dans une démarche écologique, responsable et durable



N

BAH Mariama Cire
 IAE Metz



ElectroClean.PV

Traitement des systèmes photovoltaïques autonomes ou en réseaux hybrides et agrivoltaïques



S

HENDAZ Sofiane
 IUT Moselle Est





ENERGMI

Conception de lampadaires dotés de systèmes solaires photovoltaïques pour promouvoir l'utilisation d'énergies renouvelables



TUFEKCI Mikail
Lycée Robert Schuman

M

e

Entreprise de préservation du bois

Développement d'un procédé écologique et durable pour la préservation du bois contre le feu, l'humidité et tous les agents biologiques de dégradation (champignons, insectes et parasites,



AZADEH Elham
IAE Metz

N



Enzo's Elite Espaces

Service de sous-location de locaux professionnels



LIBOÏ Enzo
UFR Economie Droit Gestion Nancy

N

e

ES - Électronique

Réparation et revente d'appareils électroniques



EL M'HAMDI EL ALAQUI Sedik
IUT Longwy

L



HADDES

Production de kérosène renouvelable à partir d'un procédé de conversion thermo-chimique de biomasse de micro-algues



STROZYK Hervé

Ecole Doctorale Chimie
mécanique matériaux physique
(C2MP)

N

Installation bornes de charge électrique

Service d'installation et réparation de bornes de recharge de véhicules électriques



OMAR Chamsidine

IUT Moselle Est

S



MILOUGOU Hamzatou

Application pour accompagner les citoyens dans l'optimisation de leur consommation d'eau et d'énergie



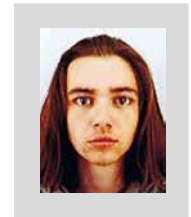
MILOUGOU Hamzatou Farida

IAE Metz

M

Solar Experience

Ce sont des ateliers ludiques innovants où l'on apprend plus sur l'énergie renouvelable. Faire son propre panneau solaire permet d'être sensibilisé à l'utilisation de l'énergie



SCHLAUDER Louca

IUT Nancy-Charlemagne

N



TerraShade

Développement et vente de poteaux ou mâts d'une hauteur de quelques mètres sur lesquels sont attachées des toiles capturant l'humidité de l'air et filtrant une partie des rayons solaires atteignant le sol (protection des sols nus et dégradés)



BAUCHET Maxime
ENSTIB

E

LECOMTE Clément
ENSTIB



e

e



Numérique



Emergence



Maturation



Entreprise
en création



Développement



Economie
Sociale et
Solidaire

E

Epinal

L

Longwy

M

Metz

N

Nancy

S

Sarreguemines

T

Thionville

e



Agi'S

Développement d'une plateforme de services dans l'alimentaire, permettant de retrouver un lien avec les produits locaux et avec leurs producteurs



JARDIN Elodie
IUT Metz

M



AN AGENCY

Des solutions personnalisées aux entreprises pour leur permettre de se mettre en avant et se différencier par rapport à leurs concurrents : le développement des réseaux sociaux, le référencement, la création de sites vitrines ou e-commerce, les publicités réseaux sociaux pour mener les prospects au site, l'analyse de performance des outils, et le mailing pour différentes cibles



PERAUD Axel
UFR Economie Droit Gestion Nancy

N



Arobase

Arobase est une entreprise individuelle spécialisée dans la programmation informatique



POMIN Samuel
IUT Nancy-Charlemagne

N



Asokumar IT

Agence digitale qui propose de la prestation de services tels que le développement d'applications mobiles et de logiciels, la communication et la création graphique



ASOKUMAR Amurthamourthy
CNAM Nancy

N





BAM

Création d'une plateforme collaborative visant à mettre en relation des entreprises (grandes, petites ou moyennes) en relation afin de pouvoir vendre leurs produits et services entre eux ou à des particuliers



DJAMBONG Cabrel
IAE Metz

N



Car.a.Pass

Badge matériel révolutionnaire, destiné à être apposé sur le pare-brise de tout véhicule, proposant une gamme complète de fonctionnalités visant à simplifier la conduite pour les utilisateurs grâce à son interconnexion avec une application mobile dédiée



ARNAL Virgile
Ecole des Mines Nancy

N

PERROT Louis
Ecole des Mines Nancy



Cassette App

Application d'analyse audio assistée par intelligence artificielle générative (LLM/GAN) et centrée sur l'expérience utilisateur.



GOUPIL Clément
TELECOM Nancy

N



Création de livres avec IA

Le projet consiste à créer des livres avec des intelligences artificielles. L'histoire et le texte sont générés par GPT 4.0 et les images sont générées par Midjourney puis retravaillées avec d'autres IA et Photoshop



SMOLKA Gillian
UFR Economie Droit Gestion Nancy

N





DIGIREX

Société de consulting en stratégie marketing



CACERES BUENO Jurgen
IAE Metz

N



Écrin Digital

Façonnement de solutions digitales, prologiciels, à destination d'entreprises et particuliers



GRIDEL Alexis Chàn
IUT Nancy-Charlemagne

N



FJNR France

Création d'outils sur-mesure tels que des sites internet et des applications performantes ayant pour objectif d'aider les entreprises à réussir dans le monde numérique



BOUILLON Thomas
TELECOM Nancy

N



Forest Data Manager

Logiciel de gestion forestière tourné vers la sylviculture mélangée à couvert continu qui proposera des stratégies de gestion pour construire des écosystèmes forestiers à la fois résilients et performants grâce à l'imagerie satellite et l'intelligence artificielle



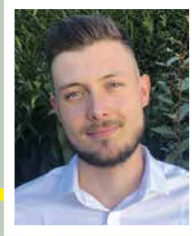
PENET Mathieu
AgroParisTech Nancy

N



Free2bet

Application mobile de paris sportifs qui permet à ses utilisateurs de faire des économies (pas d'argent en jeu mais des crédits virtuels qui peuvent être échangés contre des bons d'achats dans des boutiques partenaires)



JOLY Yohann
IAE Metz

Freelancoll

Plateforme de freelance collaborative permettant aux personnes en freelance de pouvoir travailler ensemble pour réaliser des projets plus importants



BACHELARD Théo
IAE Metz



CHASSARD Florian
IAE Metz



Gamification of savings

Gamification dans le domaine du crédit à destination du marché Africain



ESHIET Enomfon
IAE Nancy



GNAGNIKO Koffivi Wilfried

Développement d'applications e-commerce pour des clients en moins de 24h ou 48h avec backoffice gratuit aux clients, services informatiques aux personnes morales et physiques



GNAGNIKO Koffivi Wilfried
UFR MIM Metz





Grown Hacking

Plateforme clé-en-main pour gérer le marketing, les ventes et la facturation des TPE et entreprises locales



LATOUCHE-HALLE Tom
UFR STS Nancy

M

HELP ME

Application d'entraide visant à réduire le taux d'agression de rue



CHETTAOUI Sarra
ICN Business School

N



Hopla'Oma

Hopla'Oma Visio est un système d'appel vidéo sur télévision pour personnes âgées en perte d'autonomie ou dépendantes



GREINER Léon
IAE Metz

N



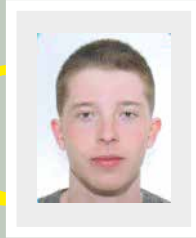
InvasionZ

Serveur Multijoueur sur le jeu Minecraft



PLANSON Joris
ENSAIA

N



JANNOT Maxime

Fabrication et vente de boîtiers d'ordinateurs entièrement en bois.



JANNOT Maxime
ENSTIB

E



Marketrix

Structure permettant d'accompagner les entreprises dans leur transition digitale (systèmes de click and collect, e-shop...)



DRIE Maxence
ICN Business School

N



Max Gomes Prod

Création de campagnes de communications innovantes sur les réseaux sociaux (activité principale de réalité augmentée)



GOMES Maxime
IAE Metz

M





MÉNESTREL Victor

Application web mobile conçue pour améliorer l'expérience des consommateurs au sein des supermarchés, avec pour objectif de permettre à quiconque de trouver en quelques secondes la position précise d'un produit dans les rayons, qu'il s'agisse de clients ou d'employés



MÉNESTREL Victor
TELECOM Nancy

N

Mon J.A.R.V.I.S

Création d'IA et de robots pour booster la productivité en automatisant des tâches répétitives, en organisant les informations et en prenant des décisions éclairées



LIESSE Théo
Lycée Robert Schuman

M



StudIncursion

Plateforme numérique d'aide à l'orientation pour les étudiants



BRICE Léo
ICN Business School

N

SubsManager

Création d'un gestionnaire d'abonnement qui centraliserait tous les abonnements et permettrait aussi de les gérer, en les renouvelant automatiquement ou en envoyant des rappels de paiement



MOUGEL Thibault
Lycée Robert Schuman

M



TAL Web

Création d'une plateforme de vente de site web, à la carte. Le client pourra choisir précisément le site qu'il souhaite en ajoutant une multitude d'options. Nous proposerons également le déploiement et l'hébergement de sites web. Suite à la vente, nous proposerons un suivi client personnalisé et poussé, pour obtenir la meilleur satisfaction client possible



DUMORT Tom
Epitech Nancy

N

LEJAILLE Louis
Epitech Nancy

PREVOT Arthur
Epitech Nancy



Tal'nti

Projet digital artistique qui se donne pour objectif de promouvoir l'art, d'encourager et de stimuler la créativité, sous la forme d'une application mobile



LINTINGRE Nathan
IAE Metz

M

VirtualSociety

Entreprendre par la recherche
peel **il** Innovateur Lorrain

Jeu de simulation de type bac à sable, visant à promouvoir les interactions sociales et positives



ETIENNE Jimmy
IAE Metz

N

GAUVILLE Nicolas
IAE Metz





Emergence



Maturation



Entreprise
en création



Développement



Economie
Sociale et
Solidaire

E

Epinal

L

Longwy

M

Metz

N

Nancy

S

Sarreguemines

T

Thionville



Services

80

Services



707 Media

Création d'une société de services de prestations vidéo et photo à destination des entreprises et des particuliers, avec pour objectif de se spécialiser dans les domaines sportif et automobile



SOCCHI Clément

IAE Metz

N

Accompagnement de vie personnelle

Service et accompagnements personnels à l'aide de différents supports



DEBIAIS Elisa

ICN Business School

N

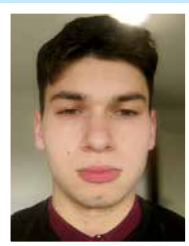
81

peel



AEA

AEA pour Analyse de l'Existant Automatisée : génération automatique de solutions à partir des problèmes trouvés et des caractéristiques du lieu

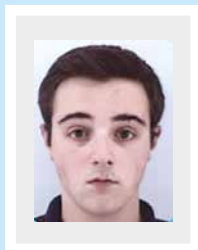


DANIELOU Victor
ENSGSI

N

AEL (Automatisation Excel Lois)

Société qui aide les entreprises dans la gestion de leurs documents excel



TOURNEUR Loïs
ENSGSI

N



AIT CHIKHOUNE Amer

Location de serveur & Hébergement de site web



AIT CHIKHOUNE Amer
Lycée Robert Schuman

M

e

ALEXANDRE Emile

Cours particuliers, formations, applications web ou programmes informatiques dans divers domaines (informatique, mathématiques ou langues étrangères)



ALEXANDRE Emile
IDMC Nancy

N



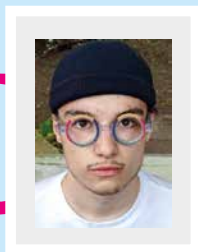
Atelier Arthur Sardo

Atelier de fabrication de lunettes



SARDO Arthur
IAE Metz

N



BAITICHE Rabah

Vidéos de démocratisation de certaines techniques de lecture rapide, de mémorisation et de prise de notes



BAITICHE Rabah
IAE Nancy

N



BARON & BILDÉ & CASTAING

Interface permettant aux étudiants d'accéder aux trajectoires professionnelles des alumni des établissements scolaires du supérieur (trajectoires de carrière précisément, en dévoilant notamment les étapes intermédiaires à savoir double diplômes, masters, ou anciens postes)



BARON Julien
Ecole des Mines Nancy

M



BILDÉ Paul
Ecole des Mines Nancy

CASTAING Maylis
Ecole des Mines Nancy





Belle étoile

Epicerie de nuit (22h-4h) en mettant l'accent sur la vente d'alcool et de boissons, exclusivement disponible sur la plateforme Uber Eats



DELISSAUX Anthoine
ICN Business School

N

GADOUIN Antoine
ICN Business School



BERGAMASCHI

Photographe Freelance



BERGAMASCHI Hippolyte
IUT Nancy-Charlemagne

N



BIO-AVATAR

Mise sur le marché de nouveaux modèles précliniques pertinents grâce à la microfluidique pour recréer la physiologie humaine et simuler l'interaction des médicaments anticancéreux avec les tissus tumoraux



BAKA Zakaria
IAE Metz

N



Boutique e-Commerce

Boutique mono-produit en ligne



FULPIN Matis
UFR Economie Droit Gestion Nancy

N





BOUZIANE Charif

Création d'une marque de véhicule fiable, puissante et haut de gamme, avec une vision avantgardiste et sportive



M

BOUZIANE Charif
Lycée Robert Schuman

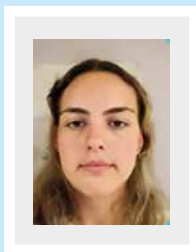
BURING Anne

Site de vente en ligne de bougies artisanales



S

BURING Anne
IUT Moselle Est



Camping SoliZen

Mon projet consiste à ouvrir un établissement d'accompagnement social, inspiré d'un concept de camping solidaire, pour accueillir des personnes vulnérables et/ou porteuses de handicap lourd



N

MEREU Adrien
IPAG



Canago

Plateforme de transport de meubles entre particuliers (étudiants, jeunes, adultes et personnes disposant d'un utilitaire



N

ALLA Amine
IAE Metz

FAYE Mouhamadou
IAE Metz





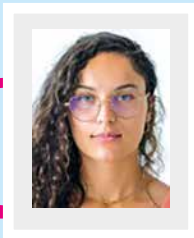
Cat'venture

Créations d'intérieurs sur mesure adaptées à la vie humaine et à la vie féline



GOUNEAUD Aurélie
ENSTIB

E



CHANAL Hugo

Réalisation de prises de vues par drone et traitement de l'image en postproduction, retouches, montage vidéo



CHANAL Hugo
ICN Business School

N



Chevalier Noir Sécurité

Entreprise dans le domaine de la sécurité privée



BOUARE Amadou
IAE Metz

N



Com'ing Consulting

Prestations de services de communication à destination des restaurateurs et hôteliers indépendants



CHOLLEY Auxane
IAE Metz

M





Consultante en digital marketing

Activité de consulting digital marketing



HUMBERT Camille
IAE Metz

M



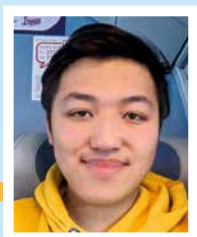
Coup de pousse

Création d'une solution d'assistance électrique pour les poussettes



TCHENG Bingyang
CentraleSupelec

M



Création d'une micro crèche ou crèche

Création de micro crèche sur le secteur Metz Thionville basée sur différentes valeurs essentiellement axées sur l'humain et son bien être, que ce soit pour les salariés, les enfants, et les parents ou futur parents



HABEREY Sarah
Lycée Robert Schuman

M

Crèche sociale et solidaire

Création d'une crèche sociale et solidaire



ESSOLA LEWANDJA
Vicky Praxede
IAE Metz

M





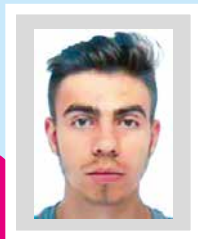
Custodia

Service de gardiennage de véhicules à destination de vacanciers et de professionnels



VIRIOT Axel
IUT Moselle Est

S



CutDoor

Plateforme innovante qui met en relation les coiffeurs et les clients de manière pratique et efficace



HAMOUDA Ayoub
UFR Economie Droit Gestion Metz

M



DE KORSAK Jérémy

Le projet a pour ambition de simplifier la génération d'opportunités professionnelles des entreprises



DE KORSAK Jérémy
ICN Business School

N



DESITYS

Agence spécialisée dans la communication pour les exterminateurs de nuisibles, couvreurs et autres entreprises de prestation de service



MOURETTE Félix
ENSEM

N





EL KOSS Samir

Création artistique (peinture, dessin, etc.) et création de contenu



EL KOSS Samir
IAE Metz

N



Elegant ring

Achat-revente de bagues de luxe



CERI Ali
Lycée Robert Schuman

M

e



Entreprise de microscience

Commercialisation de kits réalisés à partir de matériaux et d'appareillages simples (certains objets en seconde vie) pour mettre en œuvre les savoirs et les compétences scientifiques d'abord au lycée puis dans les milieux universitaires de pays en voie de développement



MBINA Esther
IAE Metz

M



ETHAN TURINGS

Optimisation et mise en place de stratégies visant à alléger la charge des élèves et à leur permettre de progresser véritablement et de réussir en mathématiques



FAGIOLI Aurélien
IAE Metz

M



Euroetude

Création de contenus sur Instagram. Le but est d'aider les français et les jeunes salariés à investir sur le long terme en Bourse de manière passive, sereine et en moins de 5 minutes/mois.



CONRARD Thibault
IAE Nancy

N

e

Freelance Martin Koehler

Activité de closing pour l'entreprise de marketing digital Buzzmaker



KOEHLER Martin
ICN Business School

N

e



GHANEM & MEIER

Entreprise de conseil en ingénierie biomédicale



GHANEM Adel
Faculté de Médecine Nancy

N

MEIER Jonathan
Faculté de Médecine Nancy



Gilles Nouailhac

Marque de tapisserie haut de gamme/luxe avec un fort taux de personnalisation



RENAUT Elliott
IUT Nancy-Charlemagne

N

pee!



GONDO Stéphane

Projet à définir



GONDO Stéphane Ange
IAE Metz

N



HACHET Céline

Développement d'outils pédagogiques et ludo-pédagogiques dans le domaine de la psychologie de la santé au travail et en lien avec les pratiques de management salutaires



HACHET Céline
Ecole Doctorale SLTC (Sociétés,
Langages, Temps, Connaissances)

N



HAMCH Khadija

Structure de recrutement dans tous les domaines d'activité



HAMCH Khadija
Lycée Robert Schuman

M



HopJoy

« HopJoy » est un service d'abonnement à des box mensuelles qui offre une dégustation unique de bières artisanales européennes et apéritifs livrés directement à votre porte



GARCIA PAILLÉ Lilian
Ecole des Mines de Nancy

N





IMG Accompagnement

Propose d'accompagner dans la présentation au monde les personnes, entreprises et produits notamment en termes de pitches, visuels, stands événementiels et packagings



MILLOT GABALLAH Iris
IAE Metz

M



Inatech Company

Traitement intraveineux visant à prévenir l'athérosclérose comme conséquence du diabète



N

BENAKLI Anaïs
BERTIN Korenthyn
BOUDAUDI Soraya
BOUKHEROUBA Manal
DA COSTA Margaux
DELOUIS-BAZINET Julie
DESJEUNES Hugo
ELFTMAOUI Zineb
ERCAN Eminé
EZ ZAHRAOUI Amina
GHOUL Roumeïssa
HACHEM Serena
IBRIR Anais

JADOT Hugo
KINSICLOUNON Gertrude
LAHIR Alizée
LEMAIRE Aésa
NADIR Ines
OUGIER Julie
PETIT Charlotte
POUIT Gloria
SODIER Natacha
TAVARATYAN Gayané
TORCASO Julia
WESTRICH Pauline
YAHIAOUI Dounia

FST Nancy



Kardes

Développement d'une nouvelle technologie pour la formulation de produits d'hygiène et de santé pour la sanitation et le traitement d'infections ou de maladies



HARTEMANN Jean-Christian
IAE Metz

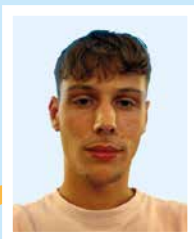
N

(participe également à la Savonnière Nancéienne, voir p 33)

Entreprendre par la recherche
peel il Innovateur Lorrain

Karé

Entreprise émettrice d'un protocole de finance décentralisée



CARDAIRE Thomas
Université de Toulouse I

N



KEHILI Nassim

Création d'une micro-entreprise de montage vidéo, photographie et prise de vue par drone



KEHILI Nassim
UFR Economie Droit Gestion Metz

M

L'art des plantes indigènes locales

Elaborer d'une édition consacrée à l'aménagement des jardins mettant en valeur les fleurs sauvages locales en fonction de leur couleur et de leur habitat naturel, pour sensibiliser à l'importance des fleurs indigènes dans la préservation de la biodiversité



BERNIER Nolwenn
ENSAD

N



L'assistance à l'entrepreneuriat

Identifiez clairement les besoins spécifiques
de votre entreprise ou projet entrepreneurial



TAFOSHI Laurena
Lycée Robert Schuman

M

LAGRINI Imane

Organisation d'événements, dans les
domaines artistiques dont la mode et la
musique



LAGRINI Imane
Lycée Robert Schuman

M



Lanmou

Jeu dont l'objectif est d'encourager les joueurs
à parler de leurs sentiments à cœur ouvert en
créole guadeloupéen



TURLEPIN Malika
ENSGSI

N

Le carré des profs

Création d'un salon de thé qui accueillera des
étudiants et des enseignants retraités et/ou
actifs dans l'objectif d'apporter un soutien
scolaire aux jeunes étudiants dans un cadre
chaleureux et surtout de leur permettre de
créer un réseau social solide



AKPINAR Rabia
UFR Economie Droit Gestion Metz

M



Le CRIS

Cabinet de Recherche et d'Intervention Sociologiques qui a pour objectif de proposer des services d'analyse de données sociales pour aider les entreprises, les organisations ou les institutions publiques à mieux comprendre l'impact de leurs produits ou services sur leurs clients, leurs utilisateurs ou leur public cible



DIAME DIOP Fatoumata
IAE Metz

N

Le Domaine de la Péninsule



Complexe d'élevage et de formation. Ses activités principales seront l'élevage de chiens d'utilité, d'utilisation et de compagnie, ainsi que de dispenser des formations animales



EULRY Mathieu
IAE Metz

N



Le repaire des méduses

Ouverture d'un café culturel accueillant une bibliothèque en son sein. La construction de cet espace sera axée autour d'une démarche d'inclusivité et de diversité



FRANÇOIS Manon
IAE Metz

N

Learn & DriveShare

Plateforme en ligne qui permettrait aux auto-écoles de proposer des trajets de leçon de conduite en tant que service de transport, permettant aux élèves de conduite d'apprendre à conduire tout en se rendant disponible au transport d'un particulier à une destination souhaitée



ACQUISTO Marius
Lycée Robert Schuman

M



LearnTech

Nous aimerions proposer des formations virtuelles pour les entreprises et établissement scolaire. Nous aimerions proposer beaucoup de formations telles que les risques chimiques, risques incendies, PSC1, manutentions, sensibilisations aux dangers et risques que l'on peut rencontrer en entreprise et établissements scolaires, ou encore lors de manipulation de Travaux Pratiques (prélèvement de réactifs, pesée de réactifs,...)



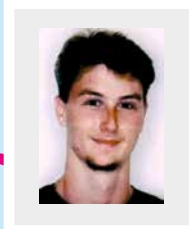
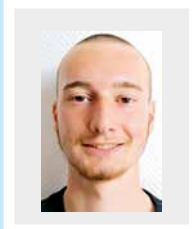
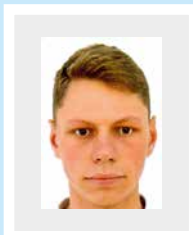
DEMANGE Lukas
IUT Thionville

T

GALLOIS Louis
IUT Thionville

HAM Bastien
IUT Thionville

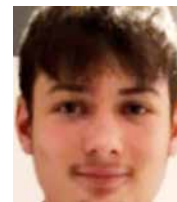
POIRSON Maxime
IUT Thionville



LearnTech

SCHMIT Quentin
IUT Thionville

TONI Nicolas
IUT Thionville



Les Éco-Gîtes du Domaine du Grand Chanois

Domaine écoresponsable, abritant des éco-gîtes, qui propose une expérience de la nature en lien avec l'écosystème local et de manière écoresponsable



GERMAIN Charlyne
IAE Metz

M





Lucas Kleffert

Prestation de service en matière de composition musicale et de sound design

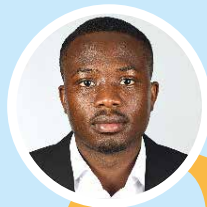


KLEFFERT Lucas
UFR Arts Lettres Langues Nancy

N

Lutte contre les violences sexuelles et sexistes

La Création théâtrale « Pour une Lutte contre les VSS » interroge les questions que se pose notre société actuelle, comme les violences sexistes et sexuelles



N'DANOU Koffi
UFR Arts Lettres Langues Metz

M



MATIAS Jesse

Création d'un aménagement spécial pour des personnes à mobilité réduite titulaires de la carte de stationnement



MATIAS Jesse
Lycée Robert Schuman

M

Meubles & Vous

Entreprise de location de meubles ciblant exclusivement les étudiants



LIUZZI Julie
IUT de Thionville-Yutz

T



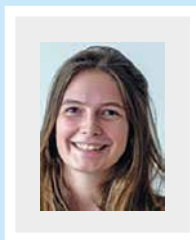
Modul'arbre

Décors de jeu en bois destiné aux établissements accueillant des enfants, tels que les écoles, les centres aérés, les hôpitaux, les foyers d'accueil et les instituts spécialisés



MATUSZCZAK Eloïse
ENSTIB

E



MS Events

Agence d'évènementiel proposant la réalisation et la gestion de tous types d'évènement (séminaires, événements d'entreprise, inaugurations...)



ALVAREZ--LUCAS Sara
ICN Business School

N

EVRARD Manon
ECS Mediaschool



My Stays.fr

Agence de conciergerie et de location immobilière à court et moyen terme



BELKHIRA Houda
UFR Economie Droit Gestion Nancy

N



Mystyx

Création de différents escape game pour jouer à domicile



BOIS Emilien
Ecole des Mines Nancy

N

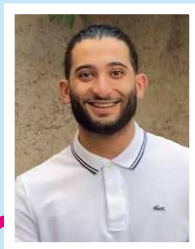
LUGARDON Raphaël
Ecole des Mines Nancy





Noctimed France

Création d'une aide technique innovante, un outils qui permettra, dans un premier temps, de rendre l'autonomie dans le transfert assis - couché au lit pour les patients avec une motricité réduite au niveau des membres inférieurs (obésité, paralysie, chirurgie, etc)



N

CHALHOUB Ahmad
IFE LCA

Oriz

Création de progiciels pour le milieu de la santé



N

DACREMONT-RODRIGUEZ Anthony
Epitech Nancy



PIANEZZI Maxime
Epitech Nancy



OVA

La société OVA vise à apporter une solution de conseil et d'optimisation des chaînes de recyclage à l'échelle locale, en se positionnant comme point nodal du recyclage



Entreprendre par la recherche

peel il
Innovateur Lorrain



N

PICARD Valentin
IAE Metz

Parangon

Création d'une marque d'exception avec pour commencer une marque de parfum



M

CAGIN BERRON Charlotte
Lycée Robert Schuman



Pemaly

Création d'une plateforme reliant différentes écoles d'études supérieures et établissements spécialisés



LALY Julian
ENSGSI

N



PERRIER Fanette

Site internet proposant des cours de français en ligne



PERRIER Fanette
UFR Arts Lettres Langues Metz

M



Photographe

Activité de photographe



SERAN Théo
UFR SHS Metz

M



PLOT

Plateforme application de rencontre qui propose comme critère différenciant de rencontrer des personnes par l'intermédiaire d'un lieu commun



MICCOLIS Valentin
IUT Thionville

T





Points de Vue

Agence accompagnant les organisations dans l'émergence de projets de territoire, de nouveaux espaces et de nouveaux usages à partir de la réalité de leur terrain



POTIER Geoffrey
IAE Metz

N

(participe également à la Savonnière Nancéienne, voir p 33)

Polytech Services Nancy

Polytech Services Nancy permet aux étudiants de l'école Polytech Nancy de réaliser un projet en étant l'intermédiaire entre les étudiants de l'école et les entreprises (ou associations, collectivités, startup...)



DEPARIS Jean-Loup
Polytech Nancy

N

LATIP Lenny
Polytech Nancy



Polytech Services Nancy



MATHIEU Manon
Polytech Nancy



PIOL Camille
Polytech Nancy



RAHARINOSY Miangaly
Polytech Nancy



SCHWEITZER Mathieu
Polytech Nancy



Pompes Funèbres

Reprise d'une entreprise de pompes funèbres existante



IRMAK Muhammed
Lycée Robert Schuman

M



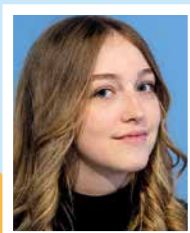
PREAU Célia

Création d'une entreprise de communication



PREAU Célia
CNAM Nancy

N



PrecisionPulse

Création d'une collection de bagues uniques et exquises qui incarnent l'élégance, l'innovation et l'art



AKHOUNBAEV Daniyar
Lycée Robert Schuman

M

e





Project-IP

Junior Entreprise SHS : Mise en relation de partenaires économiques avec les étudiants afin de favoriser l'insertion sociale et professionnelle

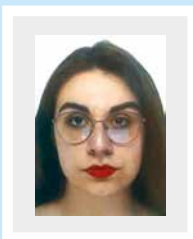


M

GEHIN Juliette
INSPE de Lorraine

MARCO Samantha
INSPE de Lorraine

MARTIN Emilie
INSPE de Lorraine



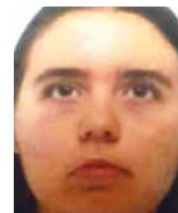
Project-IP

MELIADO Lisa
INSPE de Lorraine

NICOLAS Marie
INSPE de Lorraine

SERVIGNE Blandine
INSPE de Lorraine

SINGER Alexandra
INSPE de Lorraine





Proom

Utilisation de l'impression 3D dans l'univers de la sneakers pour créer des supports personnalisables ou standards en rapport à la culture urbaine



AZIRI Flamur
UFR MIM Metz

P'tit Roudoudou

Création d'articles textiles hors habillement pour les enfants co-crésés avec les jeunes parents



AUPROUX Justine
IAE Metz



RIDZ Production

Création d'une association culturelle et sociale afin de créer des événements



KATA Manon
ICN Business School

Ringify

Boutique en ligne proposant une sélection de bijoux



GOIRAND Thibault
ICN Business School



ROBALO DOS SANTOS

Site internet ou application de formation en composition musicale



ROBALO DOS SANTOS Alexis
Lycée Robert Schuman

M

SCHMITT Damien

Projet immobilier qui consiste à créer des minis maisons adaptées pour l'accès au PMR (personne à mobilité réduite), seniors et jeunes adultes qui commencent leur carrière professionnelle et leur indépendance en ayant leur premier logement en autonomie



SCHMITT Damien
IUT Nancy Brabois

N



SCOTT

Le projet consiste à créer le renouveau des disques ainsi qu'une fusion de l'expérience du vinyle et du streaming



GRASSER Quentin
ESNA

N



Seal of a Seal

Développement d'un jeu vidéo indépendant, "Two Friends Climbing", qui est la première étape pour un projet de fondation d'un studio de développement de jeu vidéo indépendant en Lorraine, nommé "Seal of a Seal"



PERROT Gautier
IAE Metz

N



Services de transport

Prestations de service de transport de marchandises de moins de 3,5 Tonnes



EL KHALFIOUI
Mohammed Amine
 IAE Metz

M



Snaap!

Snaap!, c'est un ensemble de services en ligne libres et éthiques



CUNY Florian
 FST Nancy

N



Solution d'aide aux enfants TDAH

Création d'une ou plusieurs solutions adaptées aux besoins quotidiens des enfants atteints de TDAH ainsi que ceux de leurs parents et enseignants



LOUIZA Nassima
 IAE Metz

N



SORO Yeti

Création d'une plateforme "de rencontre" qui permette aux étudiants de se rencontrer pour trouver facilement les bonnes personnes et échanger leurs services



SORO Yeti
 Ecole des Mines Nancy

N





Student loc

Application qui relie les alternants demandeurs de logement durant leur semaine de cours



HERRERA Melina
ICN Business School

N

REIBEL Antoine
ICN Business School



Studvisa

Mon projet d'entreprise consiste à offrir des services d'accompagnement aux étudiants étrangers qui viennent étudier en France



AMOUGOU Paul Manuel
ICN Business School

N



Synthèse de métabolites antidiabétiques

Proposition de solutions innovantes destinées à lutter contre l'apparition du diabète ou de ses conséquences, soit de manière préventive, soit en permettant de réduire ses évolutions et complications induites (Dans le cadre de l'UE 901 « Innovations Biotechnologiques – Projet de création de startup - Entrepreneuriat » de 2^e année de Master Sciences du Vivant, parcours Biotechnologies)



ABOU-AICHI Amira
AHMAT Mahamat Soumaine

N

AOUAD Joanna
ARIEIRA Chloé
BARADEI Jana
BOUBRIMA Lina
BOUGUILA Belir
BZAL Alaa

CAMBERLIN Célia
DJELALI Abir
ELGARRAB Aziz
FEUERSTOSS Sophie
FLECK Aurélien

FLORENTIN Vincent
HAMANN Pauline

KHARMA Stephanie
KOUAKOU Nda Laly
NAIMI Ayoub Ahmed
NIGON Célié
POIVEY Solène
RACHIDI Joud
RAGNO Axelle
SADI Ilyes
SAGET Mathilde
SEZGIN Précillia
WAGNER Mallauray



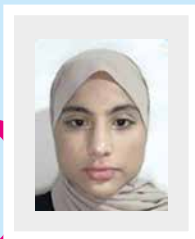
TCHEIR Eiya

Ouverture d'un magasin d'optique physique et en ligne



TCHEIR Eiya
IUT Moselle Est

S



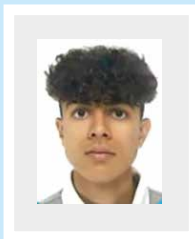
The Trading Hub

Conseils de trading sur les réseaux sociaux



FRANZONI Kamil-Enzo
UFR Economie Droit Gestion Nancy

N



Urban Link

Développement d'un totem interactif dans des projets de réhabilitation/rénovation



BIMWALA Vaillant-Pierre
CNAM Nancy

N

CLAUDEL-MOURADIAN Mathurin
CNAM Nancy



Voix de cinéma

Création d'une application qui reconnaîtra les voix et permettra aux utilisateurs de rechercher des informations sur des acteurs et doubleurs français et de découvrir dans quelles productions ils ont participé



JEANNIN Lucie
Polytech Nancy

N





Wash-e

Application permettant de mettre en relation des utilisateurs ayant une machine à laver et des utilisateurs n'en possédant pas



BLANCHOT Camille
UFR SHS Nancy

N

WWTL : WORLDWIDE TRANSPORT & LOGISTICS

Transport de biens sur le marché local



CHARRAD Hamza
IAE Metz

M



YENAL Oktay

Agence d'intérim en ligne



YENAL Oktay
Lycée Robert Schuman

M

Z'Safe

Création d'une application collaborative afin d'effectuer des trajets en toute sécurité, peu importe le moment et l'endroit



SCHWARTZ Claire
ISFATES

M



ZEPowerNet

Démocratiser l'accès à l'énergie propre



BARRY Mamadou Misbaou
UFR Economie Droit Gestion
Nancy

N



MicroIndustries

Infrastructure autonome d'impression 3D d'avant-garde qui vise à révolutionner la façon dont nos objets sont produits et consommés en offrant aux particuliers et aux petites entreprises une solution simple, de qualité et rentable pour produire des pièces avec un large éventail de matériaux



BOUTIGNY Thomas
ENSAM

M



Autres



Emergence



Maturation



Entreprise
en création



Développement



Economie
Sociale et
Solidaire

E

Epinal

L

Longwy

M

Metz

N

Nancy

S

Sarreguemines

T

Thionville



Arbor et Sens

Paysagiste



HERBINET Grégoire
FST Epinal

E



BOUSEFSAF Sammy

A définir



BOUSEFSAF Sammy
Lycée Robert Schuman

M



Gemini's Trophy

Participation au 4L TROPHY (dans 2 ans) dans le but de suivre, dans un premier temps, une démarche humanitaire



HYNECK Audrey
IUT Nancy Brabois

N

HYNECK Pauline
IUT Thionville



NGUYEN Maïlee

A définir



NGUYEN Maïlee
Lycée Robert Schuman

M



Sommaire par catégorie

Alimentation et agroalimentaire



Bar de Soka	9
Bioohli	9
Bloometrics	10
Chez zine	10
Créalice Pâtisserie	11
Elaka Cuisine	11
Élevage et transformation d'insectes	12
EMAA Nancy	13
Futur Balance	13
Goddyn's	14
KHALFALLAH Fadwa	14
La verda	15
Laye aviculture	15
Les Alchimistes Nancy	16
LOUCIF Mohamed Yacine	16
NONNI Abdoul Samado	17
Panier repas pour étudiants	17
Restau Go Muscu	18
Restaurant ukrainien à Metz	18
Sensia	19
Snack faible en sucre	19
WOEFFLER Hugo	20

Culture, médias, sports, bien-être



ABARAZ Immersif	22
Aelyre	23
AEMMER Aurélien	23
Agence Sportive	
Multi-Spécialisée	24
Aibet	24
ALLEGGRANZA Marion	25
BEN-AMEUR Imen	25
Bijou Beauté	26
BOUSSOUGOU Bercia Oxellia	26
Boutique E-commerce	27
Cabinet privé de psychologue	27
Cabinet sexopedia	28
Coach In Work	28
Communiquer pour mieux régner	29
Création d'une plateforme de vente de maillots de foot	29
DANKOU Mawunyo Sylvanus	30
Dinertia	30
Dysro.AI	31
Freelance Photo et Vidéo	31
HUSSON Nolan	32
Ice Stream Records	32
La Savonnière Nancéienne	33
Le Playground	33
Léadigitale	34

Louis Loggym	34	Olalao Jeanne	49
Maecha	35	OURY Tom	50
muscuboost	35	Profashionalook	50
Namour d'Animaux	36	QABICE BABAALI	51
Naturacos	36	Rosetta clothes	51
Oberlin Florence	37	SAF création	52
Pierre de Litho	37	ShelInventor	52
SolidCare	38	Sneakers Center	53
TECCHIO Juliette	38	Un R DE	53
WEISER Corentin	39		

Design, mode



Agence de communication externe	41	BENDHIBA Mehdi	55
Art's Industry	41	Développement de l'utilisation du biométhane	55
Ateliers Ayiru	42	DIVSER (Divers Services)	56
Azraar	42	Earth O'Logy	56
Brillantes Brand	42	Eco-dura	57
CONAM ARCHITECTURE	43	ElectroClean.PV	57
Design Zi	43	ENERGMI	58
Flowae	44	Entreprise de préservation du bois	58
GrullyWave	44	Enzo's Elite Espaces	59
Hayat Agency	45	ES - Électronique	59
Jardin des roses	46	HADDES	60
Kinétix	46	Installation bornes de charge électrique	60
Lavenue	47	MILLOUGOU Hamzatou	61
MALASSE Clara	47	Solar Experience	61
Mathis_store	48	TerraShade	62
MEROUANI Sarah	48		
Meuble Royal	49		

Industrie



Numérique



Agi'S	64
AN AGENCY	64
Arobase	65
ASOKUMAR IT	65
BAM	66
Car.a.Pass	66
Cassette App	67
Création de livres avec IA	67
DIGIREX	68
Écrin Digital	68
FJNR France	69
Forest Data Manager	69
Free2bet	70
Freelancoll	70
Gamification of savings	71
GNAGNIKO Koffivi Wilfried	71
Grown Hacking	72
HELP ME	72
Hopla'Oma	73
InvasionZ	74
JANNOT Maxime	74
Marketrix	75
Max Gomes Prod	75
MÉNESTREL Victor	76
Mon J.A.R.V.I.S	76
StudIncursion	77
SubsManager	77


TAL Web	78
Tal'nti	79
VirtualSociety	79

Services



707 Media	81
Accompagnement de vie personnelle	81
AEA	82
AEL (Automatisation Excel Lois)	82
AIT CHIKHOUNE Amer	83
ALEXANDRE Emile	83
Atelier Arthur Sardo	84
BAITICHE Rabah	84
BARON & BILDé & CASTAING	85
Belle étoile	86
BERGAMASCHI	86
BIO-AVATAR	87
Boutique e-Commerce	87
BOUZIANE Charif	88
BURING Anne	88
Camping SoliZen	89
Canago	89
Cat'venture	90
CHANAL Hugo	90
Chevalier Noir Sécurité	91
Com'ing Consulting	91
Consultante en digital marketing	92
Coup de Pousse	92
Création d'une (micro) crèche	93

Crèche sociale et solidaire	93	Le repaire des méduses	109
Custodia	94	Learn & DriveShare	109
CutDoor	94	LearnTech	110
DE KORSAK	95	Les Éco-Gîtes du Domaine du Grand Chanois	111
DESITYS	95	Lucas Kleffert	112
EL KOSS Samir	96	Lutte contre les violences sexuelles et sexistes	112
Elegant ring	96	MATIAS Jesse	113
Entreprise de microscience	97	Meubles & Vous	113
ETHAN TURINGS	97	MicroIndustries	138
Euroétude	98	Modul'arbre	114
Freelance Martin Koehler	98	MS Events	114
GHANEM & MEIER	99	My Stays.fr	115
Gilles Nouailhac	99	Mystyx	115
GONDO Stéphane	100	Noctimed France	116
HACHET Céline	100	Oriz	116
HAMCH Khadija	101	OVA	117
HopJoy	101	Parangon	117
IMG Accompagnement	102	Pemaly	118
Inatech Company	103	PERRIER Fanette	118
Kardes	104	Photographe	119
Karé	104	PLOT	119
KEHILI Nassim	105	Points de Vue	120
L'art des plantes indigènes locales	105	Polytech Services Nancy	120
L'assistance à l'entrepreneuriat	106	Pompes Funèbres	122
LAGRINI Imane	106	PREAU Célia	122
Lanmou	107	PrecisionPulse	123
Le carré des profs	107	Project-IP	124
Le CRIS	108		
Le Domaine de la Péninsule	108		

Proom	126	TCHEIR Eiya	134
Ptit Roudoudou	126	The Trading Hub	134
RIDZ Production	127	Urban Link	135
Ringify	127	Voix de cinéma	135
ROBALO DOS SANTOS	128	Wash-e	136
SCHMITT Damien	128	WWTL : WORLDWIDE	
SCOTT	129	TRANSPORT & LOGISTICS	136
Seal of a Seal	129	YENAL Oktay	137
Services de transport	130	Z'Safe	137
Snaap!	130	ZEPowerNet	138
Solution d'aide aux enfants TDAH	131	Autres 	
SORO Yeti	131	Arbor et Sens	140
Student loc	132	BOUSEFSAF Samy	140
Studvisa	132	Gemini's Trophy	141
Synthèse de métabolites antidiabétiques	133	NGUYEN Maïlee	141



Sommaire par formation

1. Formations au sein de l'Université de Lorraine

Ecole des mines Nancy

BARON & BILDÉ & CASTAING	85
Bloometrics	10
Car.a.Pass	66
Earth O'Logy	56
HopJoy	101
Mystyx	115
Restau Go Muscu	18
SORO Yeti	131

Ecole Doctorale C2MP

HADDES	60
Ecole Doctorale SIRENa	
KHALFALLAH Fadwa	14

Ecole Doctorale SLTC

HACHET Céline	100
---------------	-----

ENSA Nancy

CONAM ARCHITECTURE	43
--------------------	----

ENSAD

L'art des plantes indigènes locales	105
Restau Go Muscu	18

ENSAIA

EMAA Nancy	13
InvasionZ	74
NONNI Abdoul Samado	17

ENSAM

MicroIndustries	138
-----------------	-----

ENSEM

DESITYS	95
---------	----

ENSGSI

AEA	82
AEL (Automatisation Excel Lois)	82
Jardin des roses	46
Pemaly	118
ShelInventor	52

ENSTIB

Cat'venture	90
JANNOT Maxime	74
Kinétix	46
Modul'arbre	114
TerraShade	62

Faculté de Médecine - Nancy
GHANEM & MEIER 99**Faculté de Pharmacie - Nancy**
SolidCare 38**Faculté des Sciences
et Technologies - Epinal**
Arbor et Sens 140**Faculté des Sciences
et Technologies - Nancy**
Inatech Company 103
Snaap! 130
Synthèse de métabolites
antidiabétiques 133**IAE Metz**
707 Media 81
Aelyre 23
AEMMER Aurélien 23
Art's Industry 41
Atelier Arthur Sardo 84
Azraar 42
Freelancoll 70
BAM 66
BENDHIBA Mehdi 55
BIO-AVATAR 87
BOUSSOUGOU Bercia Oxellia 26
Canago 89
Chevalier Noir Sécurité 91

Com'ing Consulting	91
Consultante en digital marketing	92
Créalice Pâtisserie	11
Crèche sociale et solidaire	93
Développement de l'utilisation du biométhane	55
DIGIREX	68
Dinertia	30
Eco-dura	57
EL KOSS Samir	96
Elaka Cuisine	11
Entreprise de microscience	97
Entreprise de préservation du bois	58
ETHAN TURINGS	97
Free2bet	70
Goddyn's	14
GONDO Stéphane	100
Hopla'Oma	73
Ice Stream Records	32
IMG Accompagnement	102
Kardes	104
La savonnière Nancéienne	33
Laye aviculture	15
Le CRIS	108
Le Domaine de la Péninsule	108
Le repaire des méduses	109
Les Alchimistes Nancy	16
Les Éco-Gîtes du Domaine du Grand Chanois	111

Max Gomes Prod	75
MEROUANI Sarah	48
MILOUGOU Hamzatou	61
Namour d'Animaux	36
Oberlin Florence	37
OVA	117
Panier repas pour étudiants	17
Pierre de Litho	37
Points de Vue	120
Ptit Roudoudou	126
Restaurant ukrainien à Metz	18
Rosetta clothes	51
Seal of a Seal	129
Sensia	19
Services de transport	130
Snack faible en sucre	19
Sneakers Center	53
Solution d'aide aux enfants TDAH	131
Tal'nti	79
Un R DE	53
VirtualSociety	79
WEISER Corentin	39
WOEFFLER Hugo	20
WWTL : WORLDWIDE	
TRANSPORT & LOGISTICS	136

IAE Nancy
BAITICHE Rabah 84
Eurotude 98
Gamification of savings 71

Les Alchimistes Nancy	16
TECCHIO Juliette	38
Institut des sciences du Digital, Management & Cognition (IDMC)	
ALEXANDRE Emile	83

INSPE de Lorraine
Project-IP 124**Institut supérieur franco-allemand
de techniques, d'économie et de
sciences (ISFATES)**
Z'Safe 137**IPAG**
Camping SoliZen 89**IUT Longwy**
ES - Électronique 59**IUT Moselle Est**
Agence de communication
externe 41
Bar de Soka 9
BURING Anne 88
Custodia 94
ElectroClean.PV 57
Installation bornes de charge
électrique 60

Meuble Royal	49	STAPS Nancy	
TCHEIR Eiya	134	Coach In Work	28
		Louis Locgym	34
IUT Nancy-Brabois		Sup H Com	
DIVSER (Divers Services)	56	ABARAZ Immersif	22
Gemini's Trophy	141		
SCHMITT Damien	128		
IUT Nancy-Charlemagne		Telecom Nancy	
Aibet	24	Cassette App	67
Agence Sportive		FJNR France	69
Multi-Spécialisée	24	MÉNESTREL Victor	76
Arobase	65	UFR Arts, Lettres et Langues - Metz	
BERGAMASCHI	86	Freelance Photo et Vidéo	31
Écrin Digital	68	Lutte contre les violences	
Gilles Nouailhac	99	sexuelles et sexistes	112
Léadigitale	34	PERRIER Fanette	118
muscuboost	35	UFR Arts, Lettres et Langues	
Solar Experience	61	- Nancy	
IUT Thionville Yutz		Brillantes Brand	43
Bioohli	9	Janmou	107
Gemini's Trophy	141	Lucas Kleffert	112
LearnTech	110	QABICE BABAALI	51
Meubles & Vous	113	UFR Faculté de Droit, Sciences	
PLOT	119	Economiques et Gestion - Metz	
Polytech Nancy		CutDoor	94
Polytech Services Nancy	120	KEHILI Nassim	105
Voix de cinéma	135	Le carré des profs	107

UFR Faculté de Droit, Sciences	
Economiques et Gestion - Nancy	
AN AGENCY	64
Boutique E-commerce	27
Création de livres avec IA	67
Enzo's Elite Espaces	59
My Stays.fr	115
The Trading Hub	134
ZEPowerNet	138

UFR Mathématiques, Informatique,	
Mécanique (MIM) - Metz	
GNAGNIKO Koffivi Wilfried	71
Proom	126

UFR Sciences Humaines et	
Sociales - Metz	
Ateliers Ayiru	42
DANKOU Mawunyo Sylvanus	30
Flowae	44
GullyWave	45
Photographe	119
Profashionalook	50

UFR Sciences Humaines et	
Sociales - Nancy	
ALLEGGRANZA Marion	25
Cabinet privé de psychologue	27
Cabinet sexopedia	28
Maecha	35
Wash-e	136

UFR STS - Nancy	
BEN-AMEUR Imen	25
Design Zi	44
Grown Hacking	72

2. Autres formations en Lorraine

Agroparistech Nancy	
Forest Data Manager	69

Centrale Supélec Nancy	
Coup de Pousse	92

CESI	
Naturacos	36

CNAM - Nancy	
Urban Link	135
ASOKUMAR IT	65
PREAU Célia	122

ECS Mediaschool	
MS Events	114

Epitech Nancy	
Oriz	116
TAL Web	78

ESNA		IFE LCA	
SCOTT	129	Noctimed France	116
ICN Business School		Lycée général et technologique	
Accompagnement	81	Robert Schuman - Metz	
de vie personnelle	81	AIT CHIKHOUNE Amer	83
Belle étoile	86	Bijou Beauté	26
Boutique E-commerce	27	BOUSEFSAF Samy	140
CHANAL Hugo	90	BOUZIANE Charif	88
DE KORSAK	95	Communiquer pour mieux régner	29
Dysro.AI	31	Création d'une plateforme de	
Élevage et transformation		vente de maillots de foot	29
d'insectes	12	Création d'une (micro) crèche	93
Freelance Martin Koehler	98	EL KOSS Samir	96
Futur Balance	13	ENERGMI	58
HELP ME	72	HACHET Céline	100
Lavenue	47	HUSSON Nolan	32
Marketrix	75	L'assistance à l'entrepreneuriat	105
Mathis_store	48	La verda	15
MS Events	114	LAGRINI Imane	106
OURY Tom	50	Le Playground	33
RIDZ Production	127	Learn & DriveShare	109
Ringify	127	LOUCIF Mohamed Yacine	16
SolidCare	38	MALASSE Clara	47
Student loc	132	MATIAS Jesse	113
StudIncursion	77	Mon J.A.R.V.I.S	76
Studvisa	132	NGUYEN Maïlee	141
		Parangon	117
		Pompes Funèbres	122

PrecisionPulse	123
ROBALO DOS SANTOS	128
SAF création	52
SubsManager	77
YENAL Oktay	137

Lycée Charles July - Saint-Avold	
Chez zine	10

OpenClassRooms	
Agi'S	120
Sup H Com	
HABEREY Sarah	188

3. Autres formations hors Lorraine

Karé	104
Hayat Agency	45
Olalao Jeanne	49



Nos anciens annuaires :



Annuaire
2020-2021



Annuaire
2021-2022



Annuaire
2022-2023

Rejoignez-nous sur les réseaux



**Vous y retrouverez toute l'actualité
et les événements à ne pas manquer**

Tél. : 03 72 74 07 02

peel@univ-lorraine.fr • peel.univ-lorraine.fr



**Le Peel et l'Université de Lorraine remercient,
tous leurs partenaires qui ont contribué,
pour l'année 2022-2023, par leur engagement à :**

- sensibiliser à l'entrepreneuriat plus de **6 000 étudiants** ;
- accompagner plus de **515 étudiants-entrepreneurs** ;
- générer **plus d'une centaine d'activités nouvelles**.

**Au final, 1€ investi dans le Peel
ce sont 60€ redistribués sur le territoire.**

**Grâce à vous, nous restons
l'Université la plus entreprenante de France.**



Avec le soutien opérationnel de

