



Janvier | 2022

Etudiants-Entrepreneurs by Peel



UNIVERSITÉ
DE LORRAINE



L'équipe du Peel

Christophe Schmitt

Responsable du Peel

Vice-Président Entrepreneuriat et Incubation



Objectif Peel : toujours plus haut, toujours plus loin

Au-delà de sa définition en tant que création d'activité à visée économique et de valeur sur le territoire, en lien avec un projet, l'entrepreneuriat est tout autant et plus encore de nos jours, à l'aune de tous les nouveaux défis se jouant sur la scène nationale et mondiale, le lieu même de l'événement et de la créativité.

Pour sa 11^e année consécutive, le Peel voit se poursuivre avec encore plus de détermination, de ténacité et de créativité la marche vers le succès d'étudiants-entrepreneurs que ni la pandémie ni les problèmes socio-économiques qui y sont liés n'ont su décourager. Ces étudiants-entrepreneurs sont eux-mêmes l'événement ! Si l'on en croit la numérologie, le nombre 11 serait celui d'une force intérieure intuitive et puissante tant et si bien qu'elle en arrive à affronter toutes sortes d'obstacles. Il en est ainsi de nos étudiants-entrepreneurs.

Pour sa 11^e année consécutive, l'équipe du Peel demeure une équipe enthousiaste, hautement professionnelle, indéfectiblement engagée auprès des porteurs de projet qu'elle encadre et accompagne avec tous les outils d'excellence qui sont à sa portée et toutes les méthodes à la fois créatives et ciblées qui ont vocation à consolider les projets portés. L'équipe du Peel est elle aussi l'événement !

Que les efforts de tous et de chacun continuent d'apporter la preuve de l'indéniable supériorité de l'humain, de sa créativité et de sa persévérance face aux incertitudes, à la contingence, à l'instabilité.

Si en 1969, Apollo 11 a emmené les premiers hommes sur la Lune, l'Objectif Peel, lui, ne projette pas de se poser. Il a décollé pour aller très haut et très loin, avec une jeunesse bouillante d'idées et passionnée d'aventures entrepreneuriales et entreprenantes.

Entrepreneuriatement vôtre, Christophe SCHMITT,
Vice-Président Université de Lorraine



Aramis Marin

Coordinateur
pédagogique



Justine Debon

Assistante
administrative



Cécile Simonet

Chargée
administrative



Marie Theveny

Assistante
administrative
et qualité



Noémie Barguil

Chargée de projets



Priscilla Barthelemy

Chargée de projets



Sandra Burtea

Chargée de projets



Bertrand Nau

Chargé de projets



Marie Stibling

Chargée de projets



Samya Chamane

Chargée
de Communication



Sophie Guyon

CCI 88



Florence Christmann

Thi'Pi

Accompagnement
des étudiants-entrepreneurs

Quelques chiffres

327

étudiants entrepreneurs



- 1 Agroparitech Nancy
- 1 CNAM Metz
- 1 Ecole Doctorale BioSE
- 1 Ecole Doctorale Science et ingénierie des ressources naturelles (SIRENa)
- 1 EEIGM

- 1 ENSAIA - ENSIC
- 1 IMC Business School
- 1 IUT Nancy Brabois
- 1 IUT Thionville
- 1 Laboratoire LEM3 UMR CNRS 7239

4

- 1 Lycée d'enseignement général, technologique et professionnel agricole de Bar-le-Duc
- 1 SUP FORMATION
- 1 UFR DEA, laboratoire IRENEE

63%
étudiants

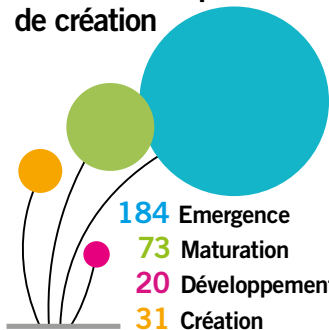


37%
étudiantes

264

projets

Stade dans le processus de création



Lieux d'accompagnement



- 155 Nancy
- 132 Metz
- 16 Sarreguemines
- 4 Epinal
- 1 Thionville

Secteurs d'activités des projets accompagnés



- 112 Services
- 71 Numérique
- 66 Commerce
- 58 Industrie
- 4 Agriculture

59 Projets à impact social



5

Le Prix PEPITE Grand Est 2021

Le 12 juillet a eu lieu le jury officiel du Prix PEPITE 2021 qui récompense les meilleurs projets innovants issus du programme national des Pôles Etudiants Pour l'Innovation, le Transfert et l'Entrepreneuriat (PÉPITE) soutenu par le Ministère de l'Enseignement Supérieur, de la Recherche et de l'Innovation.

Les 8 lauréats du Peel et leurs projets sont :



■ Jean MASSOU

Licence science pour l'ingénieur génie industriel
UFR MIM Metz

Br'Eye : Se présente sous la forme d'un boîtier et de dominos sur lesquels sont imprimés une lettre en braille. L'apprentissage du braille passe alors par différentes étapes évolutives, des jeux individuels et multi-joueurs. Mots d'ordre : autonomie, gamification et inclusivité.



■ Pierre THENOT

Diplôme d'Ingénieur spécialité informatique • CESI

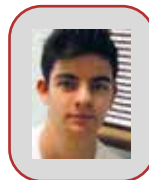
Henoo : Accès aux anecdotes culturelles et historiques en combinant l'utilisation d'une carte interactive avec des technologies de Deep Learning et d'IA pour proposer une expérience personnalisée à l'utilisateur. Henoo a pour optique de promouvoir le patrimoine local et touristique à un public plus jeune et plus varié.



■ Arnaud TONON

Master EDA (IAE Metz) • IAE de Metz – D2E

Atixys : Société d'édition de logiciels applicatifs. Sa première application Golf Performance s'intègre dans le quotidien du golfeur au golf ou à la maison et le guide avec des exercices adaptés.



■ Alexis CORDIER

ICN Business School
Master 2 PGE (Design de l'offre et innovation)

Canopée : Pour les personnes souffrant de troubles de sommeil, Canopée est un lit multifonctions, affectant positivement le sommeil grâce à la gestion de cinq composants : la température, la lumière, les cycles de sommeil, les ondes et les sons.



■ Vincent HEURTEL

Diplôme d'Ingénieur agronome spécialisé Science et Génie de l'Environnement (ENSAIA) • IAE de Metz – D2E

Worm Generation : Fermes verticales d'élevage de vers de farine pour biodégrader des plastiques en fin de vie et des coproduits alimentaires. Valorisation des larves en aliments protéinés et de leurs déjections en fertilisants naturels



■ Victoria DEMANGE

Diplôme d'ingénieur généraliste en technologie et industrie du bois (ENSTIB) • IAE de Metz – D2E

AbsoluBois : Création de revêtements extérieurs drainants, extrêmement durable et léger, à partir de copeaux de bois et de ciment pour des allées de garage, pistes cyclables, entourages d'arbres...



■ Léon GREINER

Licence professionnelle E-commerce et marketing numérique (IUT Nancy Charlemagne) • IAE de Metz – D2E

Hopla'Omnia : Boîtier pour la personne âgée qui reçoit les appels de ses proches directement sur sa télévision. La caméra présente dans le boîtier leur permet également de la voir. Tout est automatique !



■ Charlène COLLET

UFR Economie, Droit, Gestion Nancy
Doctorat Droit privé et Sciences criminelles

Install'Need : Plateforme de mise en relation des collectivités territoriales et des établissements de santé avec les professionnels de santé en fin de cursus afin de les accompagner dans leurs démarches d'installation.





Emergence



Maturation



Entreprense
en création



Développement



Economie
Sociale et
Solidaire

E

Epinal

L

Longwy

M

Metz

N

Nancy

S

Sarreguemines

T

Thionville



Agriculture



8

Agriculture



AGRI GOLD-FRANCE

AGRI GOLD FRANCE se propose de construire des liens commerciaux solides et durables entre la filière semencière française, les producteurs français d'intrants agricoles et les agriculteurs guinéens



BAH Thierno Oumar
IAE Metz



Ferme agroécologique

Projet de ferme agroécologique, c'est à dire une ferme viable économiquement qui permet de concilier biodiversité et denrées alimentaires en limitant l'impact sur la planète



LOEFFLER Floraine
IAE Nancy

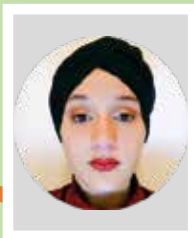


9



Happy Culture

Projet d'installation en apiculture associée à du maraîchage et à de la culture de plantes aromatiques et médicinales (biologique, sur sol vivant)



N

OUISSAR Nora
Agroparistech Nancy



Les jardins de MAHAX

Entreprise basée sur la création et l'entretien de jardins généralement privés



N

ROYER Maxime
IAE Metz



Commerce



Emergence



Maturation

Entreprise
en création

Développement

Economie
Sociale et
Solidaire

E

Epinal

L

Longwy

M

Metz

N

Nancy

S

Sarreguemines

T

Thionville



ALCAY Celal-Can

Vente de biens et services dans le secteur de la piscine : pompes à chaleur, systèmes de filtrage, systèmes d'arrosage, piscines intérieures, extérieures...



ALCAY Celal-Can
IUT Moselle Est

S

AmbiCieux

Marque de vêtement streetwear ciblant un public jeune avec des vêtements entièrement conçus et fabriqués en France



PERRAIS Thibaud
ISFATES Sarrebruck

N



Amira

"Bar à salade" de produits cosmétiques



HDIDOU Hiba
Ecole des Mines Nancy

N

Astral Corporate

Vente de tout type d'équipements militaires



PEIFFER Newan
Lycée général et technologique
Robert Schuman

M



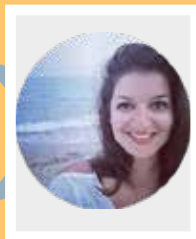
AuthentiK.

Fabrication de savons saponifiés à froid



MATHIS Jessica
ENSAIA

N



BAGOT Mathilda

Shop de vêtements femme



BAGOT Mathilda
IUT Metz

M

e



Bien chez soi

Importation de meubles de conception exclusive de différents styles



ABKAROVA Zoulikhan
IAE Metz

M



Black Stick

Conception et lancement commercial d'un jeu de quilles en bois



BERBACHI Cyriel
UFR Economie Droit Gestion Nancy

N





Box beauté

Créer de box beauté en fonction des problématiques de la cliente

**M**

BOUSSERT Marine
Lycée général et technologique
Robert Schuman Metz

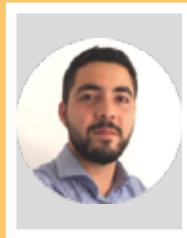


BOZKURT Ai

Boutique de mots gentils qui consiste à mettre en lumière de belles paroles tombées dans l'oubli en leur donnant une nouvelle vie

**N**

BOZKURT Ai
IAE Metz



BS Bracelet Personnalisé

Création d'une entreprise spécialisée dans la fabrication de bracelets de fils (mais pas seulement) personnalisés

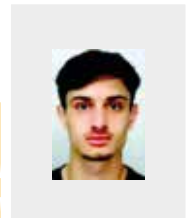
**N**

LOUCIF Bouchra
IAE Metz

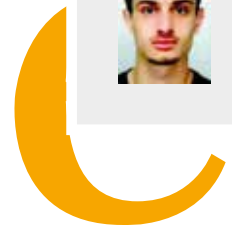


CHOUIEB Yamine

Projet ayant pour objectif de retrouver les saveurs du tacos original

**E**

CHOUIEB Yamine
IUT Epinal





CLAUDEL Amélie

Box personnalisable de produits cosmétiques pour homme



CLAUDEL Amélie
ENSAIA

N



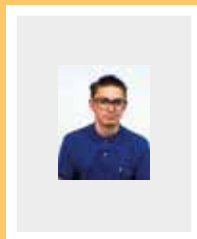
CMME

Structure spécialisée dans la vente en gros de matériel électrique industriel ou domestique



MISTLER Bruno
IUT Metz

M



Constelux & Fweb design

Création d'une boutique de vente en ligne (constelux.com) : monoproduit (projecteur de ciel étoilé) / Fweb design est une agence de web-communication



MOURETTE Félix
ENSEM

N



DE OLIVEIRA Anthony

Boîte mystère d'aliments spécifiques d'un pays choisi



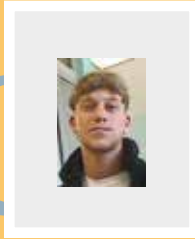
DE OLIVEIRA Anthony
Lycée général et technologique
Robert Schuman

M



Diafano

Création d'une gamme de boisson visant les sportifs grâce à des produits biologiques et issus de l'agriculture locale



ESPERTO Romain
IUT Metz

M

EBENER Ilona

Création de cosmétiques pour le visage avec des produits sains respectant les types de peaux et problématiques de chacune



EBENER Ilona
Lycée général et technologique
Robert Schuman

M



EHO Kodzo Daniel

Vente de vêtements en ligne



EHO Kodzo Daniel
UFR SHS Metz

M

Exodus

Restaurant africain à Vandœuvre-lès-Nancy



MUKENDI Dieu Merci Disubi
IAE Metz

N



FlashPow

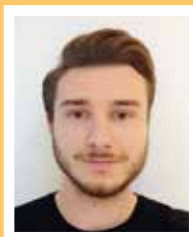
Boutique de e-commerce pour la vente d'adaptateur de voyage, innovant et écoresponsable, sur le marché asiatique et d'Amérique du Nord



CANNELLE Benjamin
ICN Business School

N

GREGOIRE Odran
ICN Business School



Friperie

Achat, revente et valorisation de vêtements de seconde main



SOMMEN Selma
Lycée général et technologique
Robert Schuman

M



HOFFMANN Alicia

Café avec dégustation sur place ou à emporter combiné à une boutique de plantes



HOFFMANN ALICIA
IUT Metz

M



HOUENOUHO Catherine

Projet anti-gaspillage et de valorisation de l'art culinaire du Bénin : commercialisation de beignets



HOUENOUHO Catherine
UFR SHS Metz

M





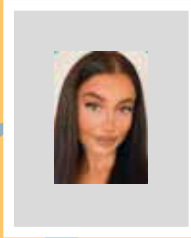
HUY Amélia

Création d'une nouvelle marque de cosmétique



HUY Amélia
IUT Moselle Est

S



ILEYKI

Création de produits de beauté artisanaux et biologiques venant du Maroc



BIEHLER Bouthayna
CNAM Metz

M



Kirf design

Création de vêtements et accessoires tous genres confondus.

Basé en France et au Sénégal



FAYE Christelle
IAE Metz

M



La Maison de la Création

Commercialisation de bougies personnalisables



THACH SOK Mary
ICN Business School

N



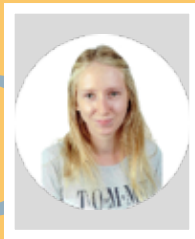


La sellerie des petits prix

Création d'un magasin de matériel d'équitation d'occasion fixe et itinérant sur les lieux de concours

**N**

RAGUENEAU Clotilde
ICN Business School

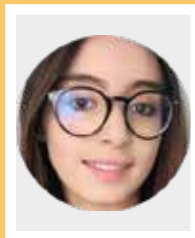


LAMHENE Lydia

Service d'impression à la demande et à moindre coût de messages personnalisés sur des textiles

**N**

LAMHENE Lydia
FST Nancy



LAURENT Manon

Achat/vente de produits locaux alimentaires ou non

**M**

LAURENT Manon
IUT Metz



MACHURA Johanna

Bar à cocktails à Metz ou Nancy

**M**

MACHURA Johanna
IUT Metz





Maecha

Création et vente d'œuvres artistes classiques (toiles, cadres classiques et commandes personnalisées)



SOIBAHA SOUFFOU Sitti-Amina
UFR SHS Nancy

N



peel

Melvin's Soap Factory

Savonnerie locale proposant des savons faits de manière artisanale avec des ingrédients 100% naturels en Moselle



MANAUD Mathias
IAE Metz

M



Mini Chama

Restaurant-boutique (social), avec un coin boutique qui permettra d'embaucher les femmes âgées et handicapées et un restaurant à tarifs modulables selon les revenus



EL MOUBARAK Chaimae
UFR Economie Droit Gestion Metz

M



peel

MIYAR

Boutique en ligne de vêtements pour femme



TOUZANI Ilhem
IAE Metz

M





Mobili'Art

Promouvoir la culture locale à travers le mobilier urbain au sein du Grand Nancy



N

DECHELETTE Titouan

Ecole nationale supérieure d'architecture de Nancy

HYNECK Maxime

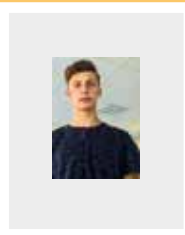
IUT Metz

KIM Sunhye

Ecole nationale supérieure d'art et de design de Nancy

POPOVIC Chloé

Ecole des Mines Nancy



NADJI Rayane

Activité familiale de marchands de biens



NADJI Rayane

IUT Metz

M



NICOLAS Lydie

Création et vente de vêtements personnalisés



NICOLAS Lydie

Lycée général et technologique Robert Schuman

M





OLIVIER Mei

Café à thème dont le public serait plus ciblé vers les étudiants et les artistes



OLIVIER Mei
FST Nancy

N



One Cars

Concession automobile spécialisée dans la vente et la location de véhicules pour les entreprises



JANSEM Loic
IUT Moselle Est

S



Onéos

Acter et proposer des produits en accord avec le développement durable et l'économie locale. L'objectif étant de proposer une nouvelle manière de consommer et de penser notre quotidien



JUDEE Valentin
ENSEM

N



PALLOT Marie
Institut d'études politiques
d'Aix-en-Provence



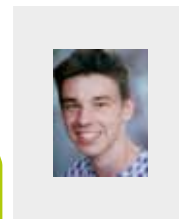
OPPERMANN Nathan

Marque de vêtements haut de gamme fabriquée en Italie, France ou Portugal/Espagne



OPPERMANN Nathan
IUT Metz

M





P'tit Roudoudou

Créations faites main, sur mesure, en France avec des tissus certifiés OekoTex, Gots ou biologiques pour les enfants



AUPROUX Justine
UFR SHS Nancy

N



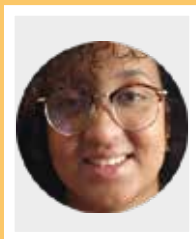
Projet Lolita

Recréation (customisation) sur des vêtements de seconde main



FALEH Kadija
UFR SHS Metz

M



Quasaar

Création d'une marque de vêtements de fabrication 100% française, du sourcing des matières premières au produit fini



INAMPASA USAGE
INAMPASA-PETIT Myriam
Université de Saint Etienne

N



Restaurant Le Moulin

Bar ambiance/ restaurant à Tenteling (57)



MULLER Paul
IUT Moselle Est

S





Retro Flash Style

Ouverture d'une friperie au centre-ville de Nancy



PERNEY Lola
IAE Metz

M



ROBIN Jade

Création d'un établissement dans le secteur de la restauration, de la nuit (exemple bar ambiance) ou d'une structure multi-activités regroupant loisir, restauration, animations festives, événements et hôtellerie.



ROBIN Jade
IMC Business School

N



ROSAVIRIDI

Vente de produits et services en lien avec la diététique



LAPLANCHE Cassien
IUT Moselle Est

S



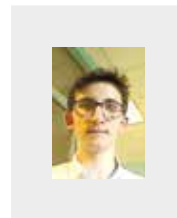
SCHOENECKER Martin

Restaurant traditionnel proposant des produits de qualité travaillés avec du cœur et beaucoup de sympathie pour les produits utilisés



SCHOENECKER Martin
IUT Metz

N





SKOTI DISTRIBUTION

Agence de distribution en équipement de protection individuelle, en matériels et matériaux du bâtiment et produits associés



MUNSTER Madison
IUT Moselle Est

S

SPAGNIOL Justine

Restaurant gastronomique français sur le marché asiatique



SPAGNIOL Justine
IUT Metz

M



SSE Sécurité Service Est

Entreprise spécialisée dans domaine d'installation de caméras, détecteurs de surveillance ainsi que la vérification et l'installation d'équipements incendie



IKHLEF Lounis
IAE Metz

N

Super Eco marchés

Création d'une franchise de grandes surfaces en Afrique (Sénégal/Mauritanie)



NDIOUCK Djibril Adama
IAE Metz

M



Syna Marketing

Achat et revente d'articles de beauté et de soin



BENHAMIDECHE Cylia
IAE Metz

M



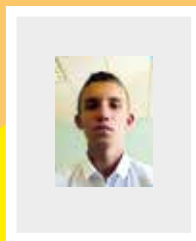
VICENTINI Théo

Création d'une épicerie fine italienne proposant des produits frais et non frais avec également une partie traiteur



VICENTINI Théo
IUT Metz

M



Vintage Clothes & Co

Vente de vêtements d'occasion et de marque sur l'application Vinted



OURY Tom
ICN Business School

M



Work Coffee

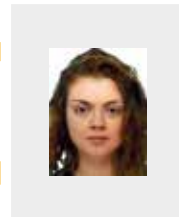
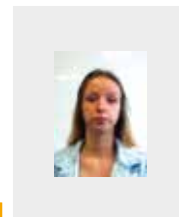
Création d'un café co-working



DUPONT Tiphaine
IUT Moselle Est

S

KELLER Claire
IUT Moselle Est





ZOREL Aleyna

Boutique en ligne de vêtements enfants mixtes



ZOREL Aleyna

Lycée général et technologique
Robert Schuman

M



Industrie



Emergence



Maturation



Entreprise
en création



Développement



Economie
Sociale et
Solidaire

E

Epinal

L

Longwy

M

Metz

N

Nancy

S

Sarreguemines

T

Thionville



AGNES Thomas

Développement d'une filière alternative à celle du coton pour produire des textiles durables



AGNES Thomas
CentraleSupelec

M



ALOUÏ Mohamed

Projet d'aquaponie



ALOUÏ Mohamed
IAE Metz

M



Barr'oudeurs

Nouveau snacking salé à base de céréales, légumes et légumineuses sous forme de barre qui peut être consommé pour un repas



DELECAMBRE Alice
IAE Metz

N



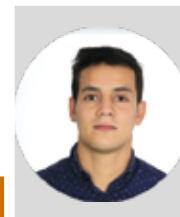
BE THERMIQUE

Bureau d'études spécialisé dans les études thermiques ainsi que les audits énergétiques



ABDI Hicham
IAE Metz

M





BELLAGH Lyes

Bureau d'étude thermique



BELLAGH Lyes
IAE Metz

M



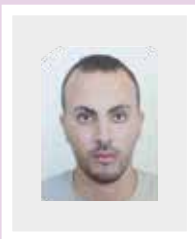
Bio Innovant

Collection à base d'Oud el-kamari, constituée d'un parfum sous forme de crème et d'un savon liquide



LAHMIDI Zakaria
IAE Metz

M



BOILLAT Martin

Diffusion d'un modèle anatomique de l'os temporal (pour l'entraînement en chirurgie ORL)



BOILLAT Martin
Laboratoire LEM3 UMR CNRS 7239

M



Bot-to-me

ChatBot pour répondre aux questions les plus fréquentes d'un site internet



BELLAHMER Meziane
IAE Metz

M





BT

Projet de méthanisation domestique



LAMRINI LOUAHABI Mohammed
CNAM Nancy

N



Butternot

Alternative aux beurres et margarines
naturellement sans matière grasse



AUBRY Lise CROZE
IAE Metz

N

CROZE Cléo
IAE Metz

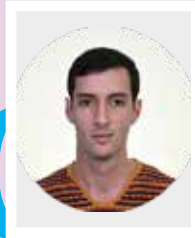
GINZBURG Anna
IAE Metz





CleanR

Maintenance et installation des équipements de salle blanche, ainsi que l'étude et la réalisation de salle blanche pour les industries qui ont recours à cette technologie



AMMOUR Yazid
IAE Metz

N

Complexe Agro-Industriel intelligent

Elevage de poule pondeuses et culture du maïs



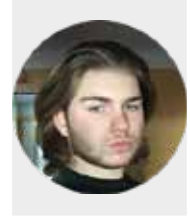
KANA NANFACK Arold Valerie
ISFATES

M



DI CEGLIE Lucas

Entreprise de travaux du BTP ou de travaux du second œuvre



DI CEGLIE Lucas
IUT Metz

M

EIDIZADEH & HAMMOND

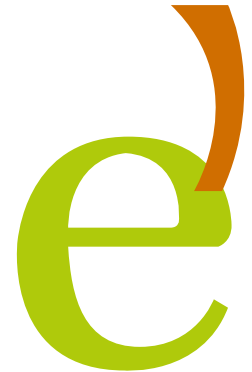
Idée de "bagage auto-pesant"



EIDIZADEH Sofia
Georgia Tech

M

HAMMOND Marc
Georgia Tech





Electro-Telecom

Entreprise dans le domaine de télécommunication : maintenance et installation des équipements téléphoniques



OUARAB Lamine
IEA Metz

N



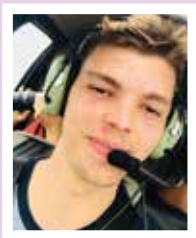
ERTL Timothée

Recycler les déchets alimentaires afin de confectionner des emballages biodégradables pour la grande distribution et/ou nourrir les poissons dans les fermes aquacoles



ERTL Timothée
ICN Business School

N



EXPRESSETO

Installation de machines à café



TURKMENEL Ufuk
Lycée général et technologique
Robert Schuman

M

Focus Gum

Création et composition d'une gamme de chewing-gum proposant des propriétés influençant l'organisme dans le but d'améliorer l'attention, la productivité et la mémorisation



ANTOINE Almaric
ENSGSI

N





Froid Solaire

Nouvelle génération de machines pour la production de froid en utilisant l'énergie solaire



SOUDANI Allaoua
IAE Metz

N

Georock

Micro-entreprise spécialisée dans la préparation des échantillons et la réalisation de mesures pétrophysiques dans le domaine de la géologie



ALIK Amine
IAE Metz

M



Green Mango

Valorisation de la mangue en fertilisants ou développement de nouvelles recettes de mangue (lutte contre le gaspillage alimentaire et réduction de la pollution environnementale)



DIARE Mohamed Lamine
IAE Metz

N

GREEN THERM

Bureau d'études dans le domaine du thermique du bâtiment



RITOUNI Youssef
IAE Metz

M



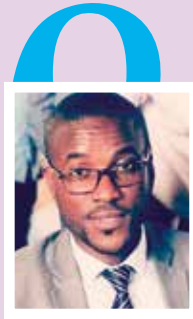
GUEMI Madou

Valorisation des composés de bois



GUEMI Madou Hermann Alex
IAE Metz

N



HADDES

Production de kérosène renouvelable à partir d'un procédé de conversion thermochimique de biomasse de micro-algues



STROZYK Hervé
Ecole Doctorale Chimie
mécanique matériaux physique
(C2MP)

N



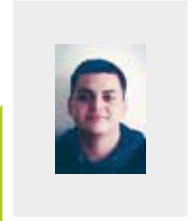
HAEGI Gaetan

Reprise et développement de l'entreprise familiale au niveau national



HAEGI Gaetan
IUT Metz

M



HAMZAoui Oumaima

Agence de construction de maisons durables



HAMZAoui Oumaima
IAE Metz

M





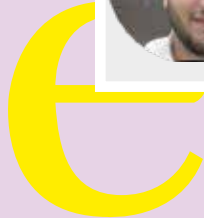
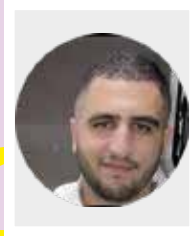
KASHI Amar

Création d'un type de brumes parfumées



KASHI Amar
ICN Business School

N



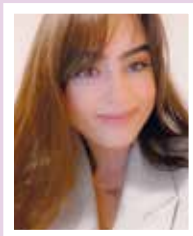
LA MENDOLA Anaïs

Création d'une marque de pâtes fraîches artisanales, sucrées, aromatisées à différentes saveurs, à déguster au petit déjeuner ou au goûter



LA MENDOLA Anaïs
CESI Nancy

N



Vitilie

Création d'un Hard seltzer, eau pétillante fermentée à 6% d'alcool produit à base de sous-produits de la viticulture (lie de vin, bourbe et vin hors quotas)



SCHADEL Nicolas
ICN Business School

N



Lyons Properties

Lyons Properties est composé de plusieurs branches : l'agriculture, l'élevage, la finance, la restauration, l'hôtellerie (Sénégal)



FAYE Papa Abdoulaye
IAE Metz

M





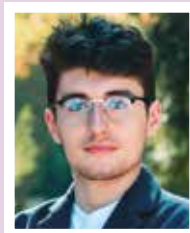
Mix&co

MIX&CO souhaite permettre aux acteurs de leur foyer de disposer d'outils domestiques en accord avec le développement durable, sans perdre en qualité ni en pouvoir d'achat



N

DUFOUR Guillaume
Polytech Nancy



Moteur Français

Création d'une entreprise de conseil en simulation numérique (expertise en thermique, en combustion et en CFD)

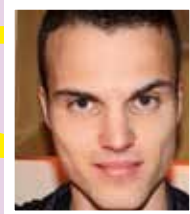


N

ROYER Alex
FST Nancy



VILLEMEN Thomas



Mustapha Chdaya

Dimensionnement et installation de panneaux photovoltaïques pour l'électrification rurale ainsi que pour les particuliers



N

CHDAYA Mustapha
IAE Metz

e

One Lock

Cadenas intelligent qui se verrouille et se déverrouille grâce à une application



M

CABE Thomas
Georgia Tech

SMART Bianca
Georgia Tech



Pangolin

Conception et développement de plaques de protection balistiques modulaires adaptées aux marchés civils et de la défense



ABDELHAMID Omar
IAE Metz

N



PHRS

Récupération de métaux précieux à partir de boues anodiques de cuivre



KHAKMARDAN Shayan
IAE Metz

N



PIEGAY Tristan

Modernisation d'une formule d'aviation des années 1930, la formule Mignet en la faisant entrer dans la catégorie ULM correspondante



PIEGAY Tristan
Polytech Nancy

N



RAGUIN Killian & Nicolas

Dispositif amovible pour la distribution d'une dose contrôlée d'un produit liquide et/ou pulvérulent au sein d'un liquide ou d'un solide contenu dans un récipient



RAGUIN Killian
Université Lyon I

N

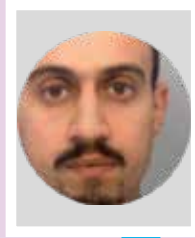
RAGUIN Nicolas
IAE Nancy





RAHMOUNI Abdelwahab

Optimisation de l'utilisation des surplus d'électricité produits en période de pointe en alimentant d'autres consommateurs situés à proximité ou en reportant l'utilisation sur les périodes sans production



N

RAHMOUNI Abdelwahab
IAE Metz



SABEUR Walid

Développement d'outils bio-informatiques d'analyses, de visualisation et de prédiction dans l'analyse génétique

e



N

SABEUR Walid
Faculté de Pharmacie Nancy



SCOTT

Le projet consiste à créer le renouveau des disques ainsi qu'une fusion de l'expérience du vinyle et du streaming



N

GRASSER Quentin
IUT Nancy-Brabois



SIS TEAM NANCY

Réalisation de cartographie d'enceinte froide permettant de vérifier les performances réelles d'une enceinte selon la norme FD-X-15140 afin d'en établir sa conformité



N

BOUKADA Inès

Faculté de Médecine Nancy

GOURMELON Capucine

Faculté de Médecine Nancy

JANES Vanessa

Faculté de Médecine Nancy



SIS TEAM NANCY

LOUIS Pauline

Faculté de Médecine Nancy



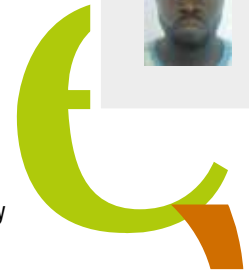
THIAM Serigne

Faculté de Médecine Nancy



VAJENTE Emile

Faculté de Médecine Nancy



VAUTRAIN Lukas

Faculté de Médecine Nancy





SmartShower

SmartShower c'est le premier module adaptable à toutes les douches, qui permet à l'utilisateur de se rincer avec de l'eau douce ou de se nettoyer avec de l'eau savonneuse grâce à l'usage d'une simple molette

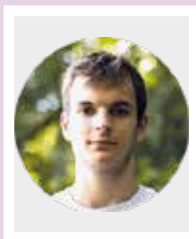


DEBOST Julien
Ecole des Mines de Nancy

N

SOCCHI Clément

Création d'une marque de boissons : eau vitaminée et/ou protéinée avec plusieurs déclinaisons de goût



SOCCHI Clément
IUT Saint Dié

N



TorpEDo

Création d'une batterie bioélectrique permettant une production d'énergie électrique à très forte densité entièrement dépendante de tissus biologiques



N

LECOQ Enzo
Ecole Doctorale BioSE



UHRIG Antoine

Création d'une entreprise dans le domaine de la méthanisation



N

UHRIG Antoine
Lycée d'enseignement général,
technologique et professionnel
agricole de Bar-le-Duc



-  Emergence
-  Maturation
-  Entreprise en création
-  Développement
-  Economie Sociale et Solidaire
- E**
Epinal
- L**
Longwy
- M**
Metz
- N**
Nancy
- S**
Sarreguemines
- T**
Thionville



Numérique

e

Numérique



Aelyre

Développement d'un serveur de jeu sur le jeu Minecraft



MUNIER Kallan
IUT Saint Dié

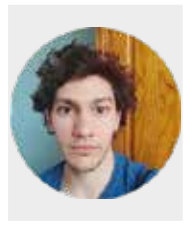
E

ROBERT Florian
IUT Saint Dié



Agistral

Mise à profit de pronostics dans le domaine du sport par le biais d'un service d'abonnement



LAMBERT Clément
STAPS Nancy

N

STRUB Théo
Polytech Nancy





WashBox

La WashBox comme je le vois actuellement est un outil permettant de signaler aux autres usagers via une application, si une machine à laver ou un séchoir est en cours d'utilisation. Principalement pour les résidences étudiantes.



M

ABDOU MOGNE DAHO Cheik
IAE Metz



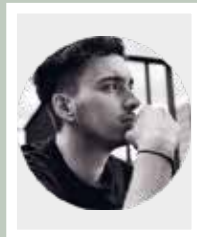
AMP Digital

Accompagnement et conseil en stratégie numérique



M

PANORFIO Alexandre
IAE Nancy



ANT

Projet dans le domaine des cryptomonnaies & des NFTs



M

TAMI Antoine

Lycée général et technologique
Robert Schuman

Application mobile

Développement d'une application pour la customisation de chaussures qui vise à simplifier la recherche de vendeurs pour les acheteurs



M

DI BENEDETTO Quentin

IMC Business School
Esch sur Alzette





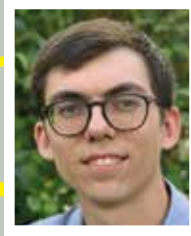
Atixys

Applications mobiles d'accompagnement nouvelle génération dans plusieurs sports



TONON Arnaud
IAE Metz

M



BADERA & LEMOINE

Site internet de mise en relation entre artisans et clients



BADERA Alexis
Lycée général et technologique
Robert Schuman

M

LEMOINE Léa
Lycée général et technologique
Robert Schuman

e



BlokCorp

Média d'escalade innovant sur Instagram, TikTok et via un site Internet



GEORGE Titouan
IAE Metz

N



GEORGE Tommy
IAE Metz



Caravan SandWitch / Plane Toast

Studio de développement de jeux vidéo



LEFEVRE Rémi
IAE Metz

N



peel



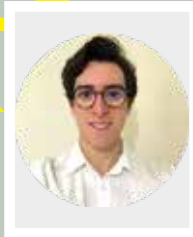
Deep Future - Art & AI

Deep Future est un collectif d'amis, artistes et futurs ingénieurs de l'Ecole des Mines de Nancy travaillant sur l'utilisation des derniers modèles de Deep Learning pour explorer et déployer le potentiel créateur de l'intelligence artificielle.



SAGETTE Clément
Ecole des Mines Nancy

N



FERERES David
Ecole des Mines Nancy



DELMONICOS

Plateforme logicielle complète pour faciliter et sécuriser l'ensemble des interactions avec les bornes de recharge de véhicules électriques

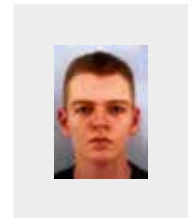


TONON Camille
IAE Metz

N

Dital

Agence de digitalisation



DESJEUNES Noah
UFR Economie Droit Gestion Nancy

N



DOSSOU Béryl

Plateforme qui centralisera l'information et qui fera la promotion des évènements de tout type organisés dans un premier temps dans le Grand-Est



DOSSOU Béryl
IAE Metz

M



Dragou

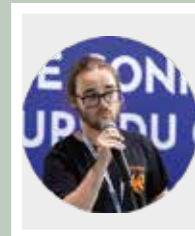
Application mobile regroupant : un service de mise en relation entre professionnel de l'activité physique adaptée (APA) et patient, des prises en charge en APA en ligne ainsi qu'un service de sensibilisation à l'ETP



COMISSO Arthur
STAPS Metz

M

RIQUET Tristan
STAPS Metz



DUPUCH & RIBEIRO

Application qui accompagne les utilisateurs dans une démarche éco-responsable en les aidant à remplacer leurs produits de beauté par des produits issus de marques éco-responsables



DUPUCH Jeanne
ICN Business School

N



RIBEIRO Léa
ICN Business School



FACEHOME

Mise en place d'une plateforme visant à mettre en lien des étudiants recherchant un logement (dans le cadre d'un stage et pour effectuer leur vacances) et des étudiants étant prêt à céder leur logement au profit d'une rémunération



YAMEOGO
Christian Jean Cédric
CNAM Nancy

N





Fyesta

Application gratuite de rencontre pour les soirées pour mettre en lien des particuliers organisateurs de soirées avec d'autres participants



DELAGARDE Catherine
IUT Thionville

T



GOURMELON & STAUDT

Expertise dans le secteur du motion capture et des métahumains



GOURMELON Jean-Michel
IAE Metz

M

STAUDT Lucas
IAE Metz



GymGenerator

GymGenerator permettra aux utilisateurs selon les critères sélectionnés d'avoir un entraînement personnalisé très pointu



MOLIA Alan
ICN Business School

N



Hayat Agency

Agence digitale de webmaster, webdesigner/
graphiste



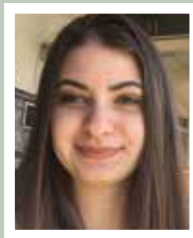
JAFFAR Hayat
UFR Arts Lettres Langues Nancy

N

e

HAZAËL-MASSIEUX Marie-Anne

Création d'une structure d'accompagnement et
de promotion de l'artisanat lorrain



HAZAËL-MASSIEUX Marie-Anne
UFR SHS Nancy

N



HEKEELLA & ESSAME

Outil qui va permettre aux ménages français
d'avoir la possibilité de suivre régulièrement leur
consommation d'eau et d'électricité



HEKEELLA Yanniss Flavien
SUP FORMATION

N



ESSAME Yvan
IAE Metz





Henoo

Plateforme numérique destinée au partage culturel entre touristes, amateurs et passionnés d'Histoire



HENROTIN Julien
IAE Metz

N

ROUTY Hugo
IAE Metz

SCHITZ Cédric
IAE Metz

THENOT Pierre
IAE Metz



Henoo

VUILLAUME Gautier
IAE Metz



Hopla'Oma

Système de visioconférence pour personnes âgées dépendantes



GREINER Léon
IAE Metz

N





InnerVerse

Création d'un studio indépendant et éthique de jeux vidéo expressifs



BAHR Ludovic
UFR SHS Metz

M



InstalNeed

Création d'une plateforme de mise en relation des élus locaux, établissements de santé et professionnels de santé reposant principalement sur la mise en valeur du potentiel économique et social global des territoires



COLLET Charlène
UFR Economie Droit Gestion Nancy

N



IWARI

Développement et animation d'événements originaux pour faire découvrir la recherche scientifique aux citoyens



VICENTE Anne
IAE Metz

M



JS Media

Communication digitale et numérique

E

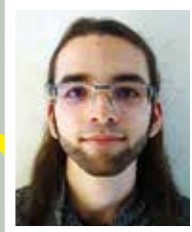
BENARD Jean-Baptiste
IUT Saint Dié





L'Escale du Dragon

Création de jeux de société et de jeux vidéos en se positionnant non pas comme un studio, mais comme un éditeur



NEGRO Bastien
CESI

N

MARIN ALEXANDRE Ana Sofia

Développement d'une application mobile pour mettre en relation des curieux des langues



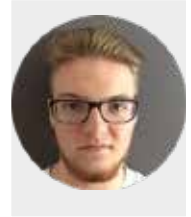
MARIN ALEXANDRE Ana Sofia
CentraleSupelec

M



MELT

Construire un nouveau média local "MELT", qui permettra de revaloriser les événements se déroulant à Nancy et de regrouper une communauté souhaitant se retrouver de façon conviviale



MAZUR Gaetan
IUT Epinal

M

PINT Loélia
IDMC Nancy



MESSAHLI-DAUSSE Elias

Projet de e-commerce dans le secteur de l'automobile, soit pour la vente de biens (équipements, pièces) soit la vente de services (formations, track day, coaching)



MESSAHLI-DAUSSE Elias
Lycée général et technologique
Robert Schuman

M



MoodUp

Solution de prévention du burn-out et mal-être au travail grâce à l'intelligence artificielle



COSSON Léopold

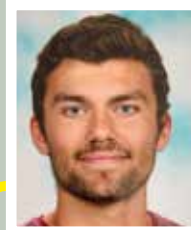
Ecole des Mines de Nancy

N



ZHU Benjamin

Ecole des Mines de Nancy



Mooko Green

Création d'une plate-forme durable qui encourage les comportements écologiques en proposant des vêtements personnalisés d'occasion et accessoires écologiques



HURÉ Anaïs

IAE Metz

M



Outro Média

Média de rap sur les réseaux sociaux, box par abonnement en vente en ligne et dans certains magasins. Prochainement, boîte de production de clips pour des rappeurs



DEPEYRE Maxime

ICN Business School

N



Pharmaclick

Application qui permettrait à un patient de scanner une ordonnance et qu'elle soit envoyée directement à la pharmacie afin qu'elle prépare la commande et que le patient sache quand la récupérer et si elle est complète



MOREIRA Valentin

ICN Business School

N





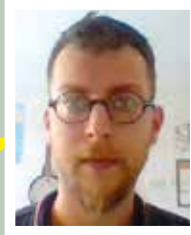
Programme Uni

Logiciel de gestion de projets



SITRUK Yohane
UFR MIM Metz

M



Projet Luciole

Projet de prévention, de sensibilisation et d'accompagnement des conduites suicidaires et des souffrances psychiques POUR TOUS



SCIORTINO Rébecca
UFR SHS Metz

M



RAULT Clément

Projet à définir : il s'axerait principalement autour du développement web et du développement de logiciel



RAULT Clément
ENSEM

N



Realta

Roman vidéoludique où les choix du joueur ont un impact déterminant sur le cours de l'histoire



SIDIBE Joao
ICN Business School

N





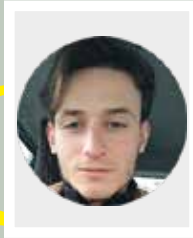
ReignScape

Création d'un jeux-vidéo de civilisation en 2D
vue du côté



HELL Martin
TELECOM Nancy

N



Lisa de Meyer

Ce tableau que l'on peut associer au téléphone
ou à la tablette permet d'être plus productif et
est une source de motivation



DE MEYER Lisa
IAE Metz

M



RIO Yann

Développement d'une application ou/et d'un
jeu vidéo qui favorise, améliore l'éducation
thérapeutique chez les personnes présentant
des maladies chroniques



RIO Yann
IDMC Nancy

N



Smart vision

"Lunettes intelligentes" pour malvoyants



ALIPOUR PIJANI Bizhan
Polytech Nancy

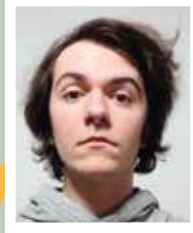
N





Studio DOCTOR

Studio de développement de jeux vidéo, création d'un premier jeu vidéo Chamber Zero



GARCIA Dylan
UFR MIM Metz

M

GARCIA Jules
UFR MIM Metz

PUPOVAC Louis
UFR MIM Metz



T.A. DATA

Création d'un cabinet spécialisé dans l'analyse et le traitement des données scientifiques (data scientist)



THOMAS Anaïs
Ecole Doctorale Science et
ingénierie des ressources naturelles (SIReNa)

N

T'invite

Création d'un hybride du réseau social et du site de rencontre



NSIMBA Estivone
IUT Moselle Est

S



Takemethere

Application qui faciliterait les tâches journalières aux étudiants quelle que soit leur situation financière



BEZGHOUD Asma
IAE Metz

M

e

Terres Mères

Traduction en anglais d'un podcast qui permet de découvrir des entrepreneures africaines



TAMBADOU Banel
UFR Arts Lettres Langues Nancy

N

e



Thoth

Solution d'intelligence artificielle qui permettra aux professionnels de l'information et aux particuliers, d'avoir accès à la totalité des données disponibles sur une information en ligne et d'évaluer la qualité de cette information, pour toujours garder une longueur d'avance sur l'information.



PETIT Jonas
SKEMA Business School (Lille)

M

)

Voice Story

Application mobile permettant aux parents actifs de générer de nombreuses histoires pour les lire aux enfants avec la voix des parents



TABBONE Laura
TELECOM Nancy

N

peel



Emergence



Maturation



Entreprise
en création



Développement



Economie
Sociale et
Solidaire

E

Epinal

L

Longwy

M

Metz

N

Nancy

S

Sarreguemines

T

Thionville

Services

Services



A New World !

Parc d'attraction immersif basé sur le jeu vidéo
de rôle (RPG)



N

STEENKISTE DELAMBRE Océane
ENSGSI



ADM CONSULTING

PropTech Builder. Améliorer/automatiser les activités du secteur de
l'immobilier sur toute sa chaîne de valeur



N

KEITA Moustapha
Ecole Polytechnique
Universitaire de Savoie



NDIAYE Madiop
Groupe GEMA - ESI Business School /
IA School - Boulogne-Billancourt



SBAI Aymen
Groupe GEMA - ESI Business School /
IA School - Boulogne-Billancourt



Agence de Marketing MayeshProduction

Agence de marketing



AMISI Furaah
ENACO Lille

M



Agence de voyage Melissa

Agence de service dans la valorisation du patrimoine et le domaine du voyage



MENGUE MOUYOMBI
Melissa Christel
IAE Metz

M



Al'pap production

Entreprise de production audiovisuelle



BOUSSAMBA BOUTAMBA
MBINA Yeintze Frédéric
UFR Arts Lettres Langues Metz

M



Amélioration de la pratique du tir à l'arc

Amélioration de différents éléments dans le domaine du tir à l'arc afin d'augmenter le plaisir et l'envie de pratiquer ce sport



MILOT Angélique
Ecole nationale supérieure d'art
et de design de Nancy

N





Audyssée

Structure ou association regroupant des équipes mobiles pluridisciplinaires (Aide-soignante, psychologue, ergothérapeute, infirmier...) de différents EHPAD de Nancy. Elle a pour but de coordonner ces équipes afin qu'elles interviennent à domicile chez une personne en perte d'autonomie et qui souhaite entrer en EHPAD.



SALLERIN Justin
IAE Metz

M



VIRY Corentin
IAE Metz



Aupurotu

Art & Scénographie bien-être. À travers la création plastique ou scénographique, apporter douceur et apaisement dans nos intérieurs, qu'ils soient privés, publics, personnels ou professionnels



BOUTTEVIN Marie
IAE Metz

M



AWN Atelier Waldowska Natalia

L'aménagement de l'intérieur de demain -
épuré et élégant



WALDOWSKA Natalia
Ecole nationale supérieure
d'architecture de Nancy

N



BARBAUX-ANQUETIL

Scanner financier basé sur l'analyse de l'actualité et qui utilise le Machine Learning



BARBAUX-ANQUETIL Martial
IAE Metz

N



BIHR Vincent

Création de salle gaming sur mesure



BIHR Vincent
Lycée général et technologique
Robert Schuman

M

e



BLANC & RIGGIO

Projet à définir orienté vers les sciences dures en particulier la physique fondamentale



BLANC Ambre
Ecole Doctorale Chimie mécanique
matériaux physique (C2MP)

N



RIGGIO François
Ecole Doctorale Chimie mécanique
matériaux physique (C2MP)



BR'EYE

Solution innovante d'apprentissage du braille



MASSOU Jean
ENSGSI

M





CHANAL Hugo

Réalisation de prises de vues par drone pour des entreprises, institutions, associations et particuliers. Traitement de l'image en postproduction, retouches, montage vidéo.



CHANAL Hugo
ICN Business School

N



Cityscover

Application qui propose des activités en fonction des centres d'intérêt de l'utilisateur, du budget alloué et aussi en fonction du temps disponible de la personne



LESPINASSE Florent
Polytech Nancy

N



MONNIER Corentin
CNAM Nancy

PALLABOT Rémy
TELECOM Nancy





CLAUDE Océane

Séjours en activités physiques adaptées



CLAUDE Océane
STAPS Nancy

N



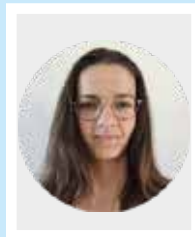
Coaching sportif particulier à domicile

Coaching sportif particulier à domicile



ESNAULT Lucie
IUT Metz

M



Com'ing Consulting

Prestataire de services en stratégie de communication à destination des restaurateurs et hôteliers indépendants



CHOLLEY Auxane
IAE Metz

M



CycloGo

Prestations de services de livraison de colis et de marchandises du dernier kilomètre



BELHAJ Ayoub
IAE Metz

M





DELLEMOTTE Pauline

Photographe professionnelle



DELLEMOTTE Pauline
Polytech Nancy

N



Diaz Event

Quatuor musical porté par une voix féminine, spécialisé dans les prestations évènementielles (mariages, séminaires, évènements privés...) depuis 2018, avec un répertoire pop/soul/jazz



FERREIRA Clément
ICN Business School

M



Solar care

Projet d'entreprise proposant deux offres, l'électrification rurale en Afrique et en Asie et de l'agrovoltaïsme à destination des agriculteurs



LOTFI Zakaria
IAE Metz

N



Drive zéro déchet

Drive zéro déchet



LOUIS Emma
IUT Metz

N





E-commerce

Boutique de vente en ligne de produits cosmétiques, d'accessoires de mode et autre type de produits liés au bien-être de la personne



CHERRAK Soufiane
IAE Metz

M

ECB Metz

Création de mon cabinet d'expertise comptable dans le secteur de Metz



GULES Beyda
Lycée général et technologique
Robert Schuman

M



ECLOSION

Centre de formation à destination de jeunes en décrochage scolaire



NDAPPE METIAYIM Griselda
UFR Economie Droit Gestion Metz

M



EftelyaBeauty

Salon pour femme proposant soins et lissages capillaires



SEKER Elif
IUT Moselle Est

S



EICHSTETTER Anthony

Elaboration d'un bureau d'étude axé sur l'écologie et l'environnement



EICHSTETTER Anthony
EEIGM

N



ENSG JCE

Association à vocation économique mais à but non lucratif et pédagogique. Elle permet aux étudiants de l'ENSGéologie de Nancy de mettre en application les compétences acquises lors de leur formation en réalisant des études pour le compte d'entreprises du monde des géosciences



DUBREUIL Geoffrey
ENSG

N

HALAWI Elissa
ENSG



VERHULST Léane
ENSG





ENTOFLY-Bioconversion

Production industrielle d'ingrédients durables à base d'insectes pour l'alimentation animale



MONTES Florian
IAE Metz

N



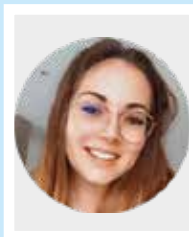
Entreprise Camito

Reprise de l'entreprise de maçonnerie familiale



CAMITO Marine
IUT Moselle Est

S



ESSOLA LEWANDJA

Création d'une crèche sociale et solidaire au Gabon



ESSOLA LEWANDJA
Vicky Praxede
UFR Economie Droit Gestion Metz

M





Etudi'Art

Société destinée à promouvoir les créations artistiques et culturelles des étudiants et élèves



AMUZU Afi Marie-Stella
UFR SHS Metz

M

N'DANOU Koffi
UFR Arts Lettres Langues Metz

STAUD Léonie
ISFATES



Façade

Création d'une entreprise de production et réalisation audiovisuelle



HAMANT Luka
IAE Metz

M

PEQUENO Nael
UFR SHS Metz



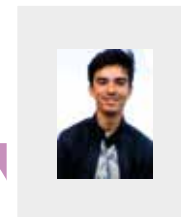
Girard Economics

Cabinet d'expertise économique qui répondra à des appels d'offres publics ou qui pourra répondre aux besoins de ses clients une fois sa réputation établie



GIRARD Rémi
UFR Economie Droit Gestion Metz

M





GOUNDIAM Mohamed Johan

Le projet vise à faire intervenir des étudiants maliens en France dans des missions dans lesquelles les entreprises maliennes manquent de personnes compétentes



GOUNDIAM Mohamed Johan
CentraleSupelec

M

HARTEMANN Jean-Christian

Développement de complexes synergiques pour la sanitation et le traitement d'infections ou de maladies avec l'utilisation d'un intermédiaire technologique : la chlorhexidine base - combinée à d'autres ingrédients et à de l'or colloïdal



HARTEMANN Jean-Christian
ENSAIA - ENSIC

N



I like to move it

Plateforme qui permet la rencontre entre une association à la recherche de bénévoles et un étudiant à la recherche d'une expérience humaine à l'international



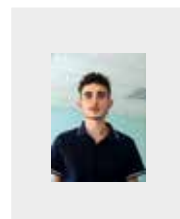
N

MANET Johana
IAE Metz



IAE Metz Consulting

IAE Metz Consulting est une association étudiante de l'IAE Metz School of Management (fonctionne comme une Junior Entreprise, notamment dans le domaine du marketing et de la communication)



DESARMENIEN Lucas
IAE Metz

M

PELTIER Winona
IAE Metz





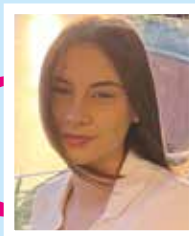
Institut de beauté

Institut de beauté avec une ambiance « bien-être » qui propose un service à domicile pour les personnes handicapées



M

CHARPENTIER Eve
IUT Metz



Interventions en Médiation par l'animal

Services d'accompagnement à un public de jeunes enfants par le biais de la médiation par l'animal dans un objectif de bien-être et développement



N

LAURENT Juliette
IAE Metz



Invest in rent

Plateforme d'investissement dans des biens immobiliers



M

SAINSDARD Alexis

Lycée général et technologique
Robert Schuman

JALTI Yahya

Entreprise de transport/messagerie en y incluant des véhicules 100% électriques



M

JALTI Yahya
IAE Metz



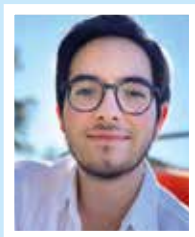


JustOneCard

Cartes connectées et personnalisables utilisant la technologie RFID pour transmettre les informations relatives à une carte de visite par un simple contact avec un téléphone



MARION Louis
Ecole des Mines Nancy



BELLITY William
Ecole des Mines Nancy



PAYRE Antoine
Ecole des Mines Nancy



KEMBERG Rémi

Agent commercial immobilier



KEMBERG Rémi
UFR Economie Droit Gestion Nancy



N

KIB GO

Start-up spécialisée dans l'accompagnement des étudiants africains en mobilité internationale en leur facilitant l'obtention des documents nécessaires à leur demande de visa



KOUGBLENOU Acakpo Bruno
IAE Metz



M



L'Atelier K

Conception, fabrication et pose d'escaliers, de garde-corps, de verrières et d'autres éléments de l'habitation en structure métallique



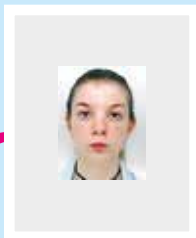
GEYER Aurélie
IUT Moselle Est

S

e

LACOTE Anaïs

Créer de l'évènementiel sur un bateau parcourant la France et l'Europe.



LACOTE Anaïs
IUT Metz

M

128



Les Créa'chons

Création, fabrication/confection et vente d'accessoires pour petits animaux (pour les Nouveaux Animaux de Compagnie, principalement les cochons d'Inde)



PIERREL Pauline
CNAM Nancy

N

Locasid / SAS MF

Reprise de la société familiale de locations de véhicules de tourisme, de véhicules utilitaires ou de voitures sans permis, d'engins de chantier ou du petit outillage



MILANDRI Lauryn
IUT Metz

M

129



M2L Ergonomie

Création d'un outil de dépistage dans le but d'accompagner les entreprises en terme de santé et sécurité de leurs employés



BAYARD Lucas
UFR SciFA

M

STROPPOLO Mathieu
UFR SciFA

WEINACHTER Ludovic
UFR SciFA



Mac50

Le projet traite de : la gestion intégrée des pathogènes, l'amélioration de la qualité des produits agricoles, la lutte contre la baisse de fertilité des sols et la réduction des cas de contamination dûs aux produits chimiques



NDIAYE Faly
IAE Metz

M



Asokumar IT

Agence web spécialisées dans la conception de sites internet (vitrine, e-commerce) et logiciels



ASOKUMAR
Amurthamourthy Valentin
Polytech Nancy

N





MBM sarl

Cabinet de consultance juridique (République Démocratique du Congo) ayant pour vocation d'aider les personnes qui veulent créer une entreprise dans toutes les démarches requises à cet effet



BOBANGA WAWA Beni

M



MKSE TRANSPORT

Création d'une entreprise dans le secteur du transport spécialisé dans la messagerie du dernier kilomètre



ESSOLBI Ayoub
IAE Metz

M



Morpheus

Formations sur la suite Office, services marketing et communication aux entreprises



LETULLIER Sacha
IAE Lyon

M

PARENT Nicolas
IAE Metz



Opéra'tri

Site de comparaison de forfaits internet et mobile, de GSM, tout ce qui est lié à l'électronique couplé à un webshop



POJER Matteo
ICN Business School

N





OURJDAL Sabah

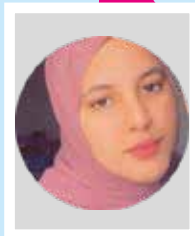
Création d'une chaîne de maisons d'hôtes/ hôtels/appartements/maisons de vacances dans des pays en cours de développement



OURJDAL Sabah

Lycée général et technologique
Robert Schuman

M



Pandagro

Aide à la révision, sous la forme de flash-fiches en biologie et géologie à destination des étudiants en classe préparatoire BCPST (scientifique) et TB (technologique)



RIERA Florian
ENSAIA

N



PayWash

Service de lavage automobile à domicile auprès des PME et des particuliers



HILALI Yassir
UFR MIM Metz

M



Pharma'Dom / Pharma'Home

Service de livraison à domicile de médicaments et d'articles de pharmacie



N

DAINCHE CECCONELLO Ugo
ICN Business School





PIERRE Sylvain

Services autour de l'hôtellerie-restauration à la fois sur le plan opérationnel en la qualité de maître d'hôtel ou de chef et d'autre part sur le plan stratégique pour accompagner des entreprises de ce secteur dans les étapes de la gestion d'entreprise, notamment la communication, le recrutement et la création du concept



PIERRE Sylvain
IAE Metz

M



POIREL Hermine

Création d'une entreprise événementielle privée écoresponsable



POIREL Hermine
IAE Metz

M



Prestations de services

Prestation de développement web à destination des entreprises



THOMAS Coentin
UFR MIM Metz

M



Production et exportation de sésame

Projet de production et d'exportation de sésame au Tchad



MOUSSA Mardakore Adili
IAE Metz

M





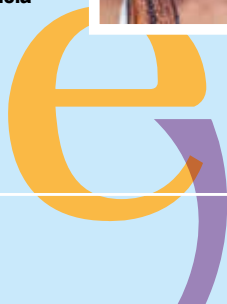
Projet d'écocitoyenneté

Programme d'éducation environnementale capable de responsabiliser l'individu à titre personnel



EYAA OBAME Daisy Fabiola
IAE Metz

N



Property

Digitalisation et automatisation du processus de construction de maisons pour particuliers



DURAN Alexandre
ICN Business School

N



REC (Real Estate and Cars)

Agence de transaction vente et locative immobilière et/ou automobile de prestige



BELLA Lucas
IUT Metz

M



RIS-K MUSIC

Réalisation de biens et de services liés au domaine artistique (création de rythmiques, clips vidéo ...)



MAZINA Jonata
UFR Economie Droit Gestion Metz

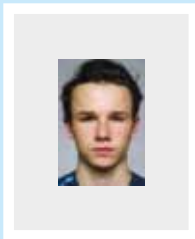
M





Roots Gym

Salle de sport à taille humaine, spécialisée dans les sports de Force et la préparation physique, avec un service premium de coaching et de création de programme.

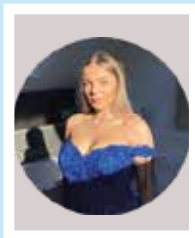


MAIRESSE Charly
STAPS Nancy

N

ROUIBAH Linda

Réalisation de robes de soirée, de toutes tailles, sur mesure



ROUIBAH Linda
Lycée général et technologique
Robert Schuman

N



S.R Mecanics

Garage de véhicules anciens et de collection



SAINTY Eddy
STAPS Nancy

N

Bijoux Confiance

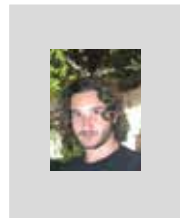
Création d'un Label sur la qualité des bijoux fantaisie



CHOU Charles
Ecole des Mines Nancy

N

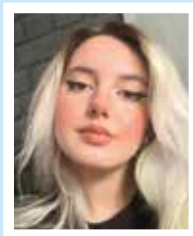
MAURIN Rafaël
Ecole des Mines Nancy





SCHUTZ Anael

Faciliter l'accès au milieu du livre et / ou de la cosmétique



SCHUTZ Anael

Lycée général et technologique
Robert Schuman

M

Services aux animaux domestiques

Société qui permet de mettre en relation des professionnels du monde animalier (éducateurs canins, comportementalistes, etc...) ainsi que du petsitting avec des particuliers



DABESCAT Alice

IUT Metz

M

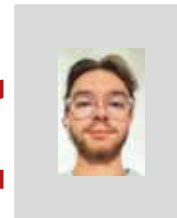
VINGTANS Angelina

IUT Metz



SIMON Mathieu

Société dans le domaine de la logistique et du transport



SIMON Mathieu

IUT Moselle Est

S

Statam

Plateforme de cotransport de meubles entre étudiants et particuliers



FAYE Mouhamadou

IAE Nancy

N



SUCCESSION CONSULTING

Projet digital qui consiste dans l'offre de services de conseil et d'accompagnement aux jeunes dans leur choix de création d'entreprise



M

SI MOHAMMED Malika

UFR Economie Droit Gestion Metz



Sundej

Création d'un restaurant de petit déjeuner basé avant tout sur la livraison à domicile ou au travail



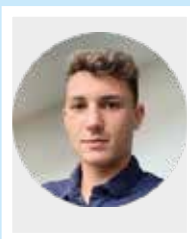
N

DELABARRE Valentin

Win Sport School

SCHEUER Arthur

Win Sport School



Support mobile pour home-trainer

Construction d'un support venant se placer sous le hometrainer (vélo) et possédant un mécanisme qui permet de retrouver des sensations plus réelles



N

CAMUS Geoffrey

IAE Metz



TAYSS Yassine

Créer d'une agence immobilière de location de logements (appartement ou maison)



S

TAYSS Yassine

IUT Moselle Est





TEAM IGNATOVIC

Reprise du garage automobile familial



IGNATOVIC Nicolas
IUT Moselle Est

S



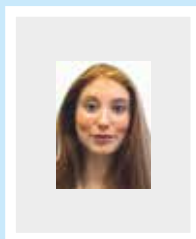
THIEL Laura

Projet dans le domaine de la photographie



THIEL Laura
IAE Metz

S



Tradex

Plusieurs objectifs : le premier étant de partager nos positions sur le marché financier, avec un abonnement au mois ou à l'année, ou suivi de leur compte de trading, le deuxième est de faire une entreprise dans l'événementiel.



ARDITTI Gaël
Polytech Nancy

N



HUSS Romain
UFR Economie Droit Gestion Nancy

OBSTETAR Adrien
ICN Business School





Unique Paper Studio

Prestations d'analyses biologiques, accompagnement scientifique et conception d'outils pédagogiques dont les objectifs sont la vulgarisation scientifique sur la santé, l'alimentation et l'environnement.



N

BERKANI Farida
UFR Arts Lettres Langues Nancy



USTA Damla

1. Consultation et coaching naturopathique en ligne puis en cabinet / 2. Conception d'un produit naturel ou d'une box découverte



N

USTA Damla
Polytech Nancy



Villéo

Application ayant pour but de faciliter les échanges d'informations entre les mairies et les citoyens



VASSE Joseph
IAE Metz

N



Wanqi Gan

Je suis une artiste plasticienne pluridisciplinaire, démarquée par mon univers visuel reconnaissable, souvent qualifié de saugrenu et humoristique



GAN Wan Qi
IAE Metz

N



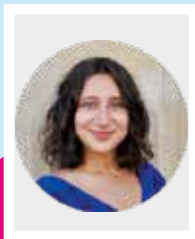
WEBER Ameline

Application permettant d'aider les étudiants à réviser



WEBER Ameline
Faculté de Pharmacie Nancy

N



Sommaire par catégorie

Agriculture



AGRI GOLD-FRANCE	9	Exodus	21
Ferme agroécologique	9	FlashPow	22
Happy Culture	10	Friperie	22
Les jardins de MAHAX	10	HOFFMANN Alicia	23
		HOUENOUHO Catherine	23
		HUY Amélia	24
		ILEYKI	24

Commerce



ALCAY Celal-Can	12	Kirf design	25
AmbiCieux	12	La Maison de la Création	25
Amira	13	La sellerie des petits prix	26
Astral Corporate	13	LAMHENE Lydia	26
AuthentiK	14	LAURENT Manon	27
BAGOT Mathilda	14	MACHURA Johanna	27
Bien chez soi	15	Maecha	28
Black Stick	15	Melvin's Soap Factory	28
Box beauté	16	Mini Chama	29
BOZKURT Ali	16	MIYAR	29
BS Bracelet Personnalisé	17	Mobili'Art	30
CHOUIEB Yamine	17	NADJI Rayane	31
CLAUDEL Amélie	18	NICOLAS Lydie	31
CMME	18	OLIVIER Mei	32
Constelux et Fweb design	19	One Cars	32
DE OLIVEIRA Anthony	19	Onéos	33
Diafano	20	OPPERMANN Nathan	33
EBENER Ilona	20	P'tit Roudoudou	34
EHO Kodzo Daniel	21	Projet Lolita	34
		QUASAAR	35

Restaurant Le Moulin	35	DI CEGLIE Lucas	51
Rétro Flash Style	36	EIDIZADEH & HAMMOND	51
ROBIN Jade	36	Electro-Telecom	52
ROSAVIRIDI	37	ERTL Timothée	52
SCHOENECKER Martin	37	EXPRESSETO	53
SKOTI DISTRIBUTION	38	Focus Gum	53
SPAGNIOL Justine	38	Froid Solaire	54
SSE Sécurité Service Est	39	Georock	54
Super Eco marchés	39	Green Mango	55
Syna Marketing	40	GREEN THERM	55
VICENTINI Théo	40	GUEMI Madou	56
Vintage Clothes & Co	41	HADDES	56
Work Coffee	41	HAEGI Gaetan	57
ZOREL Aleyna	42	HAMZAOUI Oumaima	57

Industrie



AGNES Thomas	44	KASHI Amar	58
ALOUÏ Mohamed	44	LA MENDOLA Anaïs	58
Bar'oudeurs	45	Lyons Properties	59
BE THERMIQUE	45	MIX&CO	60
BELLAGH Lyes	46	Moteur Français	60
Bio Innovant	46	Mustapha Chdaya	61
BOILLAT Martin	47	One Lock	61
Bot-to-me	47	Pangolin	62
BT	48	PHRS	62
Butternot	49	PIEGAY Tristan	63
CleanR	50	RAGUIN Nicolas & Killian	63
Complexe Agro-Industriel intelligent	50	RAHMOUNI Abdelwahab	64
		SABEUR Walid	64
		SCOTT	65
		SIS Team Nancy	66
		SmartShowe	68

SOCCHI Clément	68	Henoo	84
TorpEDo	69	Hopla'Orna	85
UHRIG Antoine	69	InnerVerse	86
Vitilie	59	InstalNeed	86
		IWARI	87
		JS Media	87
		L'Escale du Dragon	88
		Lisa de Meyer	94
		MARIN ALEXANDRE	88
		MELT	89
		MESSAHLI-DAUSSE Elias	89
		MoodUp	90
		Mooko Green	90
		Outro Média	91
		Pharmaclick	91
		Programme Unl	92
		Projet Luciole	92
		RAULT Clément	93
		Realta	93
		ReignScape	94
		RIO Yann	95
		Smart Vision	95
		Studio DOCTOR	96
		T.A. DATA	97
		T'invite	97
		Takemethere	98
		Terres Mères	98
		Thoth	99

Numérique



Aelyre	71		
Agistral	71		
AMP Digital	72		
ANT	73		
Application mobile	73		
Atixys	74		
BADERA & LEMOINE	74		
BlokCorp	75		
Caravan SandWitch /			
Plane Toast	75		
Deep Future - Art & AI	76		
DELMONICOS	77		
Dital	77		
DOSSOU Béryl	78		
Dragou	78		
DUPUCH & RIBEIRO	79		
FACEHOME	79		
Fyesta	80		
GOURMELON & STAUDT	81		
GymGenerator	81		
Hayat Agency	82		
HAZAËL-MASSIEUX Marie-Anne	82		
HEKEELLA & ESSAME	83		

Voice Story	99	DELLEMOTTE Pauline	112
WashBox	72	Diaz Event	112
		Drive zéro déchet	113
		E-commerce	114
		ECB Metz	114
		ECLOSION	115
		EftelyaBeauty	115
		EICHSTETTER Anthony	116
		ENSG JCE	117
		ENTOFly-Bioconversion	118
		Entreprise Camito	118
		ESSOLA LEWANDJA	119
		Etudi'Art	120
		Façade	121
		Girard economics	121
		GOUNDIAM Mohamed Johan	122
		HARTEMANN Jean-Christian	122
		I like to move it	123
		IAE Metz Consulting	123
		Institut de beauté	124
		Interventions en Médiation	
		par l'animal	124
		Invest in rent	125
		JALTI Yahya	125
		JustOneCard	126
		KEMBERG Rémi	127
		KIB GO	127
		L'Atelier K	128
		LACOTE Anaïs	128
		Les Créa'chons	129

Services



A New World !	101
ADM CONSULTING	101
Agence de Marketing	
MayeshProduction	102
Agence de voyage Melissa	102
Al'pap production	103
Amélioration de la pratique du tir à l'arc	103
Asokumar IT	131
Audyssée	104
Aupurotu	105
AWN - Atelier Waldowska	
Natalia	105
BARBAUX-ANQUETIL	106
BIHR Vincent	106
Bijoux Confiance	141
BLANC & RIGGIO	107
Br'Eye	107
CHANAL Hugo	108
Cityscover	109
CLAUDE Océane	110
Coaching sportif particulier à domicile	110
Com'ing Consulting	111
CycloGo	111

Locasid / SAS MF	129	SUCCEJ CONSULTING	144
M2L Ergonomie	130	Sundej	144
Mac50	131	Support mobile pour home-trainer	145
MBM sarl	132	TAYSS Yassine	145
MKSE TRANSPORT	132	TEAM IGNATOVIC	146
Morpheus	133	THIEL Laura	146
Opéra'tri	133	Tradex	147
OURJIDAL Sabah	134	Unique Paper Studio	148
Pandagro	134	USTA Damla	148
Paywash	135	Villéo	149
Pharma'Dom / Pharma'Home	135	Wanqi Gan	149
PIERRE Sylvain	136	WEBER Ameline	150
POIREL Hermine	136		
Prestations de services (développement web)	137		
Production et d'exportation de sésame	137		
Projet d'écocitoyenneté	138		
Property	138		
REC (Real Estate and Cars)	139		
RIS-K MUSIC	139		
Roots Gym	140		
ROUIBAH Linda	140		
S.R Mecanics	141		
SCHUTZ Anael	142		
Services aux animaux domestiques	142		
SIMON Mathieu	143		
Solar care	113		
Statam	143		



Sommaire par formation

1. Formations au sein de l'Université de Lorraine

Agroparistech Nancy

Happy Culture 10

Ecole européenne d'ingénieurs en génie des matériaux (EEIGM)

EICHSTETTER Anthony 116

Ecole des mines Nancy

Amira 13

Bijoux Confiance 141

Deep Future - Art & AI 76

JustOneCard 126

Mobili'Art 30

MoodUp 90

SmartShower 68

Ecole Doctorale Chimie mécanique matériaux physique (C2MP)

BLANC & RIGGIO 107

TorpEDo 69

Ecole Doctorale Science et ingénierie des ressources naturelles (SIReNa)

T.A. DATA 97

ENSAIA-ENSIC

AuthentIK 14

CLAUDEL Amélie 18

HARTEMANN Jean-Christian 122

Pandagro 134

ENSEM - Vandœuvre-lès-Nancy

Constelux et Fweb design 19

Onéos 33

RAULT Clément 93

ENSG - Vandœuvre-lès-Nancy

ENSG JCE 117

ENSGSI

A New World ! 101

Br'Eye 107

Focus Gum 53

Faculté de Médecine

SIS TEAM NANCY 66

Faculté de Pharmacie

SABEUR Walid 64

WEBER Ameline 150

Faculté des Sciences et Technologies - Nancy

Ferme agroécologique 9

LAMHENE Lydia 26

Moteur Français 60

OLIVIER Mei 32

IAE Metz

Agence de voyage Melissa 102

AGRI GOLD-FRANCE 9

ALOUJ Mohamed 44

Atixys 74

Audyssée 104

Aupurotu 105

BARBAUX--ANQUETIL 106

Barr'oudeurs 45

BE THERMIQUE 45

BELLAGH Lyes 46

Bien chez soi 15

Bio Innovant 46

BlokCorp 75

Bot-to-me 47

BOZKURT Ali 16

BS Bracelet Personnalisé 17

Butternot 49

Caravan SandWitch /

Plane Toast 75

CleanR 50

Com'ing Consulting 111

CycloGo 111

DELMONICOS 77

DOSSOU Béryl 78

E-commerce 114

Electro-Telecom 52

ENTOFly-Bioconversion 118

Exodus 21

Façade 121

Froid Solaire 54

Georock 54

GOURMELON & STAUDT 81

Green Mango 55

GREEN THERM 55

GUEMI Madou 56

HAMZAOUI Oumaima 57

HEKEELLA & ESSAME 83

Henoo 84

Hopla'Oma 85

I like to move it 123

IAE Metz Consulting 123

Interventions en Médiation

par l'animal 124

IWARI 87

JALTI Yahya 125

KIB GO 127

Kirf design 25

Les jardins de MAHAX 10

Lisa de Meyer 94

Lyons Properties 59

Mac50	131	IAE Nancy	
Melvin's Soap Factory	28	AMP Digital	72
MIYAR	29	RAGUIN Nicolas & Killian	63
MKSE TRANSPORT	132	Statam	143
Mooko Green	90		
Morpheus	133	Institut des sciences du Digital, Management & Cognition (IDMC)	
Mustapha Chdaya	61	MELT	89
Pangolin	62	RIO Yann	95
PHRS	62		
PIERRE Sylvain	136	Institut supérieur franco-allemand de techniques, d'économie et de sciences (ISFATES)	
POIREL Hermine	136	Complexe	
Production et d'exportation de sésame	137	Agro-Industriel intelligent	50
Projet d'écocitoyenneté	138	Etudi'Art	120
RAHMOUNI Abdelwahab	64		
Rétro Flash Style	36	IUT Hubert Curien Epinal	
Solar care	113	CHOUIEB Yamine	17
SSE Sécurité Service Est	39	MELT	89
Super Eco marchés	39		
Support mobile		IUT Metz	
pour home-trainer	145	BAGOT Mathilda	14
Syna Marketing	40	CMME	18
Takemethere	98	Coaching sportif particulier	
Villéo	149	à domicile	110
Wanqi Gan	149	DI CEGLIE Lucas	51
WashBox	72	Diafano	20
		Drive zéro déchet	113
		HAEGI Gaetan	57

HOFFMANN Alicia	23	THIEL Laura	146
Institut de beauté	124	Work Coffee	41
LACOTE Anaïs	128		
LAURENT Manon	27	IUT Nancy-Brabois	
Locasid / SAS MF	129	SCOTT	65
MACHURA Johanna	27		
Mobili'Art	30	IUT Saint-Dié des Vosges	
NADJI Rayane	31	Aelyre	71
OPPERMANN Nathan	33	JS Media	87
REC (Real Estate and Cars)	139	SOCCHI Clément	68
SCHOENECKER Martin	37		
Services aux animaux domestiques	142	IUT Thionville Yutz	
SPAGNIOL Justine	38	Fyesta	80
VICENTINI Théo	40		
		Laboratoire LEM3 UMR CNRS 7239 - Metz	
IUT Moselle Est		BOILLAT Martin	47
ALCAY Celal-Can	12		
EftelyaBeauty	115	Polytech Nancy	
Entreprise Camito	118	Agistral	71
HUY Amélia	24	Asokumar IT	131
L'Atelier K	128	Cityscover	109
One Cars	32	DELLEMOTTE Pauline	112
Restaurant Le Moulin	35	MIX&CO	60
ROSAVIRID	137	PIEGAY Tristan	63
SIMON Mathieu	143	Smart Vision	95
SKOTI DISTRIBUTION	38	Tradex	147
T'invite	97	USTA Damla	148
TAYSS Yassine	145		
TEAM IGNATOVIC	146		

STAPS Metz
Dragou 78

STAPS Nancy
Agjstral 71
CLAUDE Océane 110
Roots Gym 140
S.R Mecanics 141

Telecom Nancy
Cityscoper 109
ReignScape 94
Voice Story 99

UFR Arts, Lettres et Langues - Metz
Al'pap production 103
Etudi'Art 120

UFR Arts, Lettres et Langues - Nancy
Hayat Agency 82
Terres Mères 98
Unique Paper Studio 148

UFR DEA, laboratoire IRENEE-Metz
MBM sarl 132

UFR Faculté de Droit, Sciences Economiques et Gestion - Metz

ECLOSION 115
ESSOLA LEWANDJA 119
Girard economics 121
Mini Chama 29
RIS-K MUSIC 139
SUCCES CONSULTING 144

UFR Faculté de Droit, Sciences Economiques et Gestion - Nancy

Black Stick 15
Dital 77
InstalNeed 86
KEMBERG Rémi 127
Tradex 147

UFR Mathématiques, Informatique, Mécanique (MIM) - Metz

Paywash 135
Prestations de services (développement web) 137
Programme Unl 92
Studio DOCTOR 96

UFR Sciences fondamentales et Appliquées (SciFa) - Metz

M2L Ergonomie 130

UFR Sciences Humaines et Sociales - Metz

EHO Kodzo Daniel 21
Etudi'Art 120
Façade 121
HOUENOUHO Catherine 23
InnerVerse 86
Projet Lolita 34
Projet Luciole 92

UFR Sciences Humaines et Sociales - Nancy

HAZAËL-MASSIEUX M.A. 82
Maecha 28
P'tit Roudoudou 34

2. Autres formations en Lorraine

Centrale Supélec Nancy

AGNES Thomas 44
GOUNDIAM Mohamed Johan 122
MARIN ALEXANDRE 88

CESI Nancy

L'Escale du Dragon 88
LA MENDOLA Anaïs 58

CNAM en Grand Est

BT 48
Cityscoper 109

FACEHOME 79
ILEYKI 24
Les Créa'chons 129

Ecole nationale supérieure d'architecture de Nancy

AWN -
Atelier Waldowska Natalia 115
Mobili'Art 30

Ecole nationale supérieure d'art et de design de Nancy

Amélioration de la pratique du tir à l'arc 103
Mobili'Art 30

Georgia Tech Lorraine

EIDIZADEH & HAMMOND 51
One Lock 61

ICN Business School

CHANAL Hugo 108
Diaz Event 112
DUPUCH & RIBEIRO 79
ERTL Timothée 52
FlashPow 22
GymGenerator 81
KASHI Amar 58

La Maison de la Création	25	OURJDAL Sabah	134
La sellerie des petits prix	26	ROUBAH Linda	140
Opéra'tri	133	SCHUTZ Anael	142
Outro Média	91	UHRIG Antoine	69
Pharma'Dom / Pharma'Home	135	ZOREL Aleyna	42
Pharmaclick	91		
Property	138		
Realta	93		
Tradex	147		
Vintage Clothes & Co	41		
Vitilie	59		

IMC Business School - Metz

ROBIN Jade	36
------------	----

Lycée général et technologique

Robert Schuman - Metz

ANT	73	AmbiCieux	12
Astral Corporate	13	ADM CONSULTING	101
BADERA & LEMOINE	74	Agence de Marketing	
BIHR Vincent	106	MayeshProduction	102
Box beauté	16	Application mobile	73
DE OLIVEIRA Anthony	19	Morpheus	133
EBENER Ilona	20	Onéos	33
ECB Metz	114	Thoth	109
EXPRESSETO	53	QUASAAR	35
Friperie	22	RAGUIN Nicolas & Killian	63
Invest in rent	125		
MESSAHLI-DAUSSE Elias	89		
NICOLAS Lydie	31		

SUP FORMATION

HEKEELLA & ESSAME	83
-------------------	----

Win Sport School - Nancy

Sundej	144
--------	-----

3. Autres formations hors Lorraine



UNIVERSITÉ
DE LORRAINE



Tél. : 03 72 74 07 02

peel@univ-lorraine.fr • peel.univ-lorraine.fr



Le Peel et l'Université de Lorraine remercient l'ensemble de leurs partenaires.

Les entreprises de demain sont au Peel.

**1€ investi dans le Peel,
c'est environ 60€
injectés sur le territoire.**



avec le soutien à l'accompagnement entrepreneurial

